



UNMA

UFSM sustentável

Política Ambiental da UFSM HOJE

- **Política Ambiental da UFSM**

- Em construção
- Esboço inicial no PDI
- PLS

- **Atores**

- **Setor de Planejamento Ambiental (PROINFRA)**

- **Atividades**

- gestão de resíduos,
- coleta seletiva
- logística sustentável
- licenciamento ambiental
- infraestrutura
- segurança voltadas a produtos químicos em geral.

- 3 pessoas no Setor

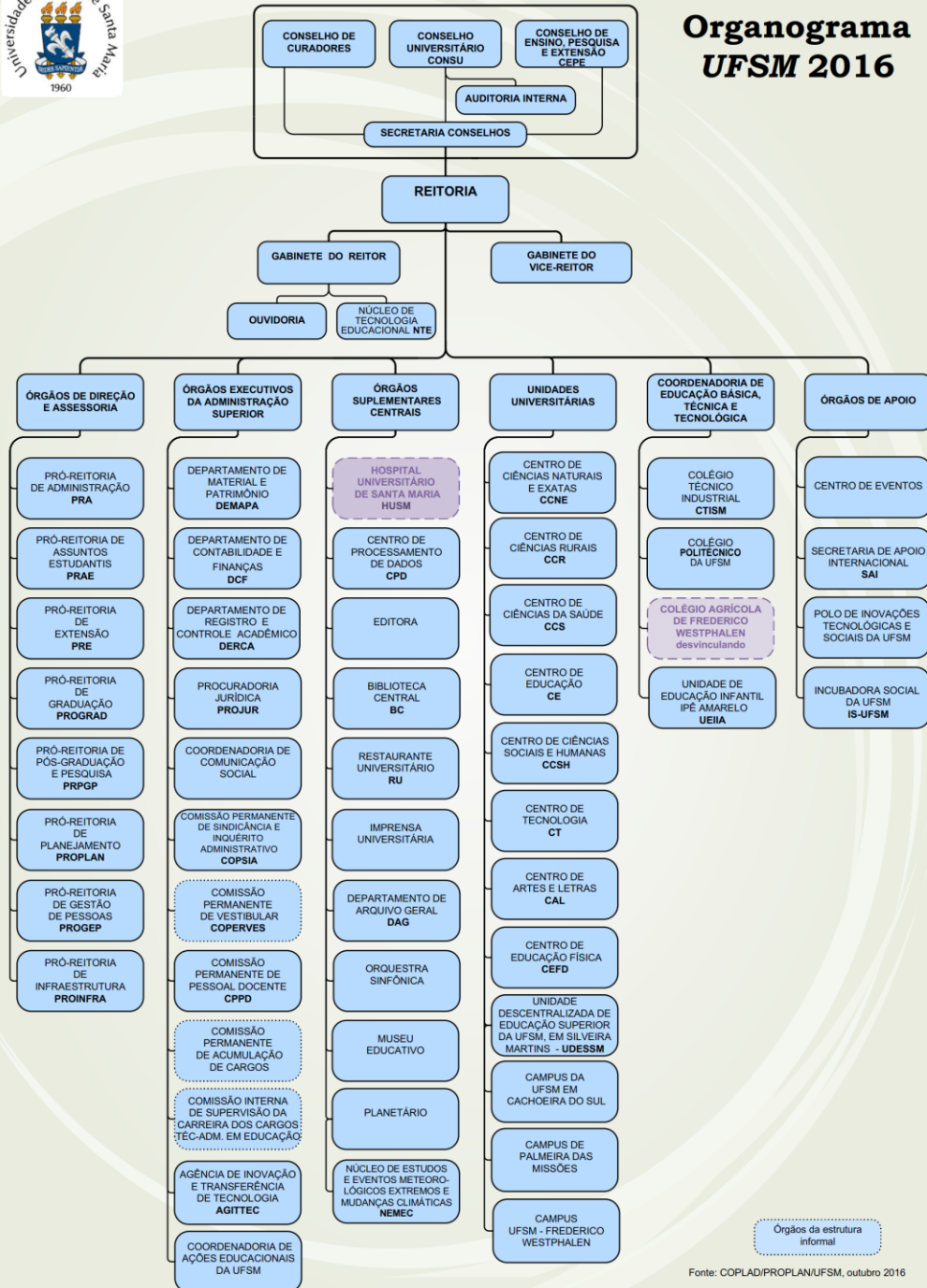
- **Comissão de Planejamento Ambiental**

- consultivo e deliberativo.





Organograma UFSM 2016



COMPLANA

Coordenadora de Meio Ambiente

Órgãos da estrutura informal

COMPLANA

Coordenadoria de Meio Ambiente

Responsável Ambiental Centro

Secretaria Administrativa

SETORES

Saneamento e recursos naturais

Resíduos

Recursos florestais e jardinagem

Eficiência Energética

Educação e comunicação ambiental

Mobilidade urbana

Abastecimento e eficiência

Coleta seletiva solidária

Tratamento de Esgoto

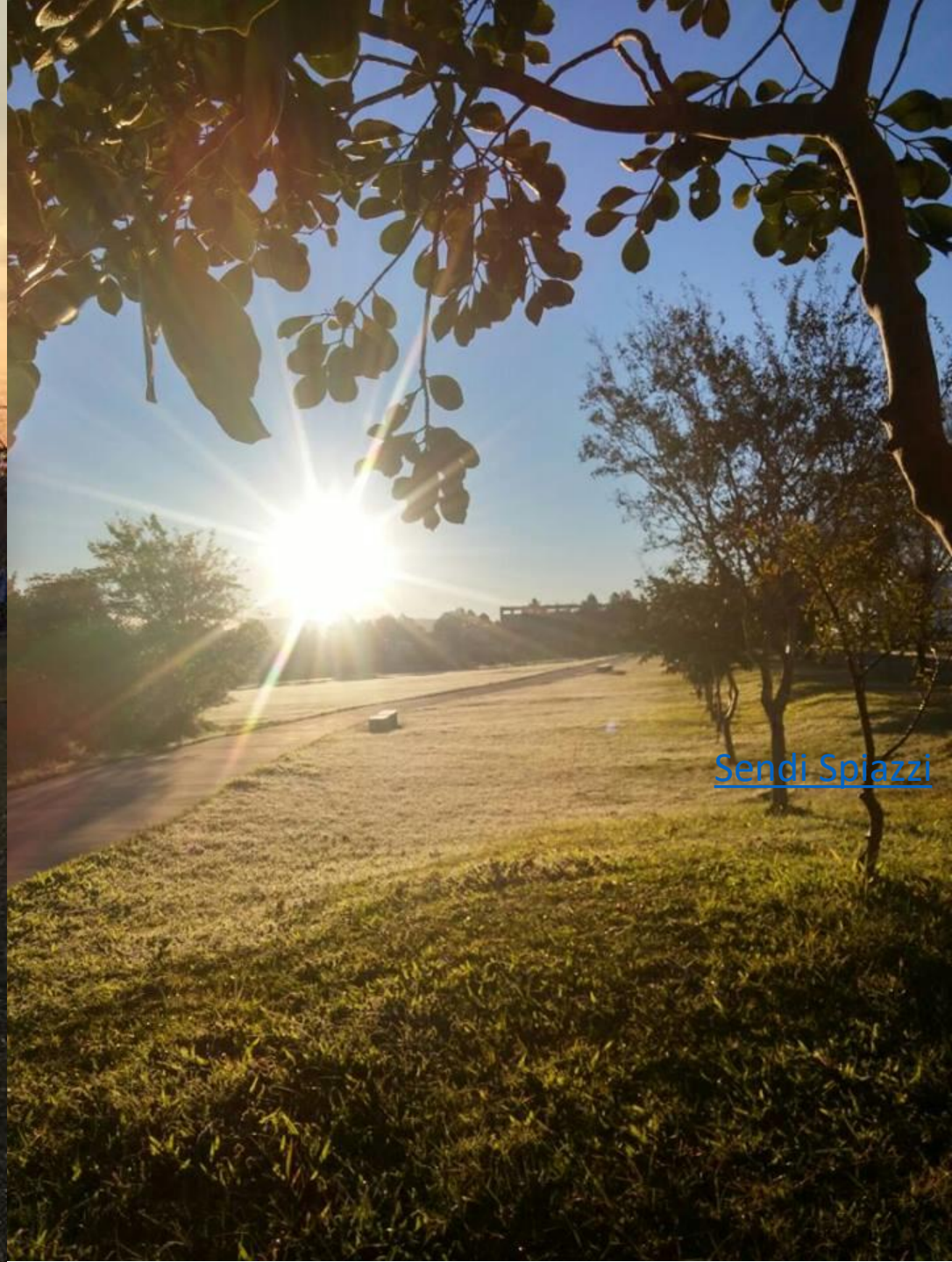
Resíduos Químicos

Licenciamento

Resíduos biológicos

Campus UFSM – Melhor Parque de Santa Maria

- Iniciativa Viva o Campus
 - <http://w3.ufsm.br/pre/index.php/secretaria/viva-o-campus-novo>
- Estratégias para potencializar a abertura do campus da UFSM nos finais de semana com atividades de:
 - esporte,
 - arte,
 - cultura,
 - saúde,
 - Lazer
 - cuidado com o meio ambiente



[Sendi Spiazzi](#)







Airton Cardoso



Exposição 2 Anos Viva





Outras iniciativas

- Bosque das nações



- <http://site.ufsm.br/noticias/exibir/ufsm-aberta-pluralidade-de-nacoes>

Projeto de extensão "Olha o Passarinho"



Projeto de extensão "Olha o Passarinho"



- condecorado pela Câmara de Vereadores
 - Prêmio Consciência Ecológica
- Coordenação
 - Professores Marilise Krügel, do Centro de Tecnologia, e Everton Behr, do Centro de Ciências Rurais
 - Em Palmeira das Missões, desde 2015, a ação é desenvolvida conjuntamente por servidores e acadêmicos do curso de Ciências Biológicas.

Venha participar do Projeto "Olha o Passarinho!" no Campus da UFSM!

Data: 03 de setembro
Local: Planetário da UFSM
Horário: das 15h às 17h*

* Turma única (20 vagas)
Serão disponibilizados binóculos aos participantes
Use roupas confortáveis.

- <http://site.ufsm.br/noticias/exibir/projeto-de-extensao-olha-o-passarinho-e-condecorad>
- http://coral.ufsm.br/arco/Digital/Noticia.php?Id_Noticia=241
- <https://www.facebook.com/olhaopassarinhoprojeto/>



Abastecimento de água

- Palmeira das Missões, Frederico Westphalen e Cachoeira do Sul
 - CORSAN
- HUSM
 - CORSAN
- Campus Santa Maria
 - Água subterrânea clorada
 - 21 poços
 - Avaliados anualmente





A Coleta Seletiva Solidária na UFSM

Sinalização dos coletores internos

Adesivos superiores

Cartaz de sinalização para o coletor de rejeitos. O topo é verde com o texto "COLETA SELETIVA SOLIDÁRIA UFSM" em branco. Abaixo, uma faixa vermelha contém o texto "DESCARTE AQUI!" em branco. O corpo do cartaz é dividido em duas partes: uma superior cinza com um ícone de lixo preto e o texto "REJEITOS CONTÊINERES PRETOS OU CINZAS" em branco, e uma inferior branca com uma lista de itens que devem ser descartados ali. Um grande ícone de seta para baixo aponta para a lista. Na base, há os logos da UFSM, UMA e COMFLANA, além de uma URL para o Facebook e o endereço UFSM/BR/UMA.

COLETA SELETIVA SOLIDÁRIA UFSM

DESCARTE AQUI!

REJEITOS
CONTÊINERES PRETOS OU CINZAS

- Bitucas de cigarro
- Chicletes
- Etiquetas adesivas
- Fitas adesivas em geral (crepe, dures)
- Guardanapos e toalhas de papel
- Isopor* (pratos, bandejas, copos de café e embalagens em geral)
- Lenços de papel
- Materiais escolares* (canetas, lápis)
- Palitos de dentes
- Papel celofane (embalagem de palito, repedures e sobremesas)
- Papel higiênico usado
- Papel plastificado* (embalagem de folhas de ofício)
- Papel metalizado (batata palha, barra de cereal)
- Restos de madeira e cabos de vassoura

*Materiais que não tem mercado de reciclagem em Santa Maria

UFSM/BR/UMA

COLETA SELETIVA SOLIDÁRIA UFSM

DESCARTE AQUI!



RESÍDUOS RECICLÁVEIS
CONTÊINERES VERDES

Caixas de leite, chocolateado e suco (embalagens longa vida)
Copos de leite, margarina e queijo
Copos plásticos descartáveis
Embalagens de produtos de higiene
(tubo de pasta de dentes, xampu, etc)
Embalagens plásticas de produtos de limpeza (álcool, detergente, etc)
Espanjas de lavar louça
Garrafas PET
Garrafas térmicas
Jornais, revistas, livros e apostilas
Latas de refrigerante e conserva
Panos de limpeza tipo Perflex
Papéis brancos e coloridos (ideal separar
as cores e não amassar)
Papelão
Pratos aluminizados (marmitta ou quentinha)
Sacos e sacolas plásticas
Sucatas metálicas em geral
Vassouras e cabos metálicos
Vidros de gelado, garrafas de bebida, copos
(colocar em uma caixa e identificar: risco de acidentes)



Dúvidas e sugestões: [facebook.com/cpambiental](https://www.facebook.com/cpambiental)

UFSM.BR/UMA

COLETA SELETIVA SOLIDÁRIA UFSM

DESCARTE AQUI!



RESÍDUOS ORGÂNICOS
CONTÊINERES MARRONS

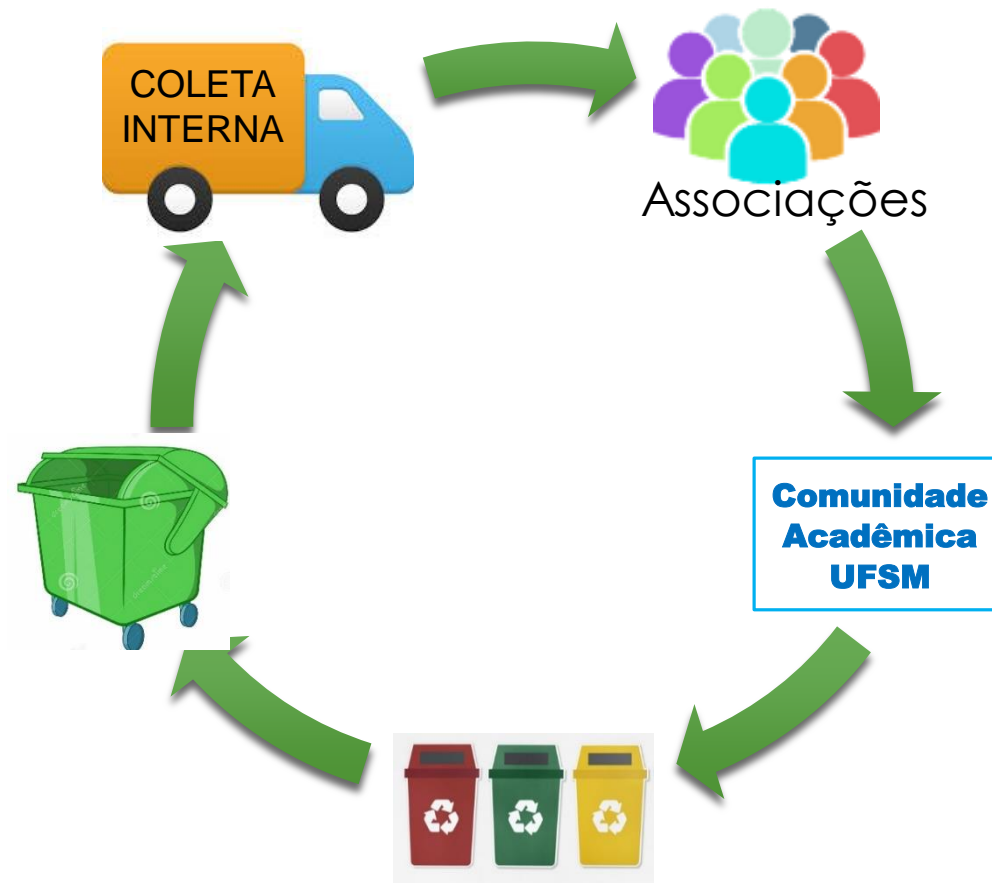
Cascas de frutas
e legumes
Erva mate
Folhas e verduras
Pó de café
Restos de alimentos
Sachês de chá



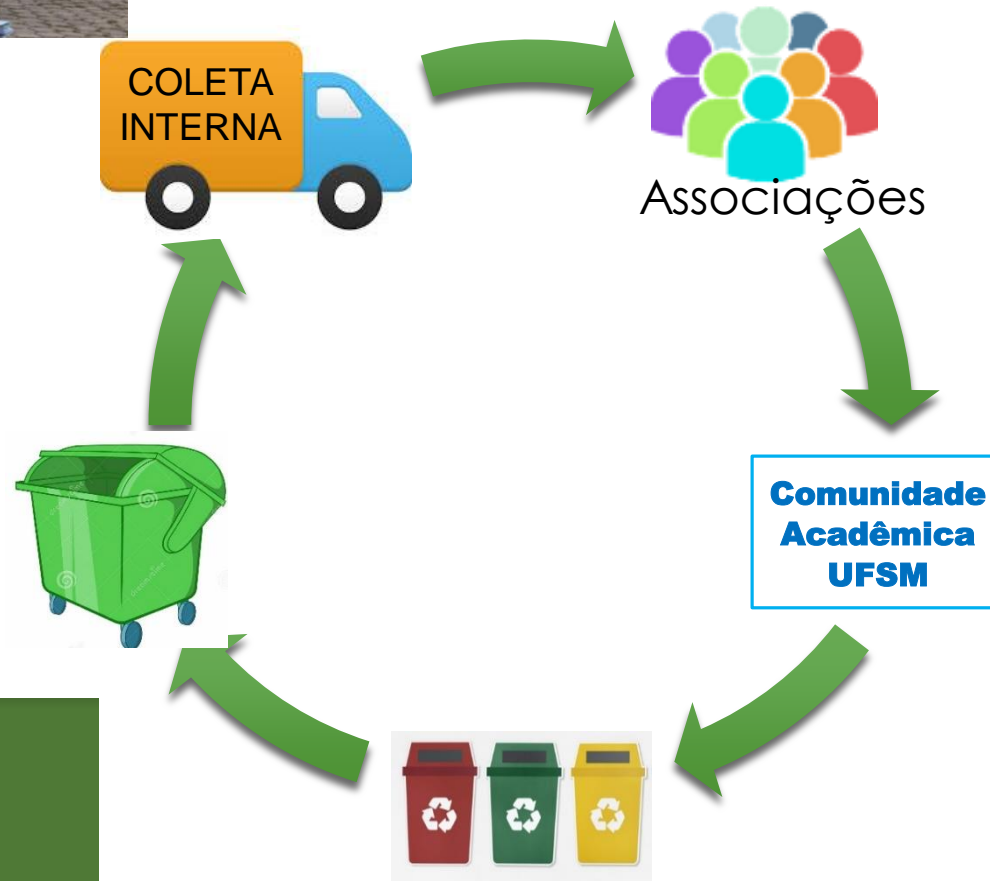
Dúvidas e sugestões: [facebook.com/cpambiental](https://www.facebook.com/cpambiental)

UFSM.BR/UMA

COLETA SELETIVA SOLIDÁRIA UFSM



COLETA SELETIVA SOLIDÁRIA UFSM



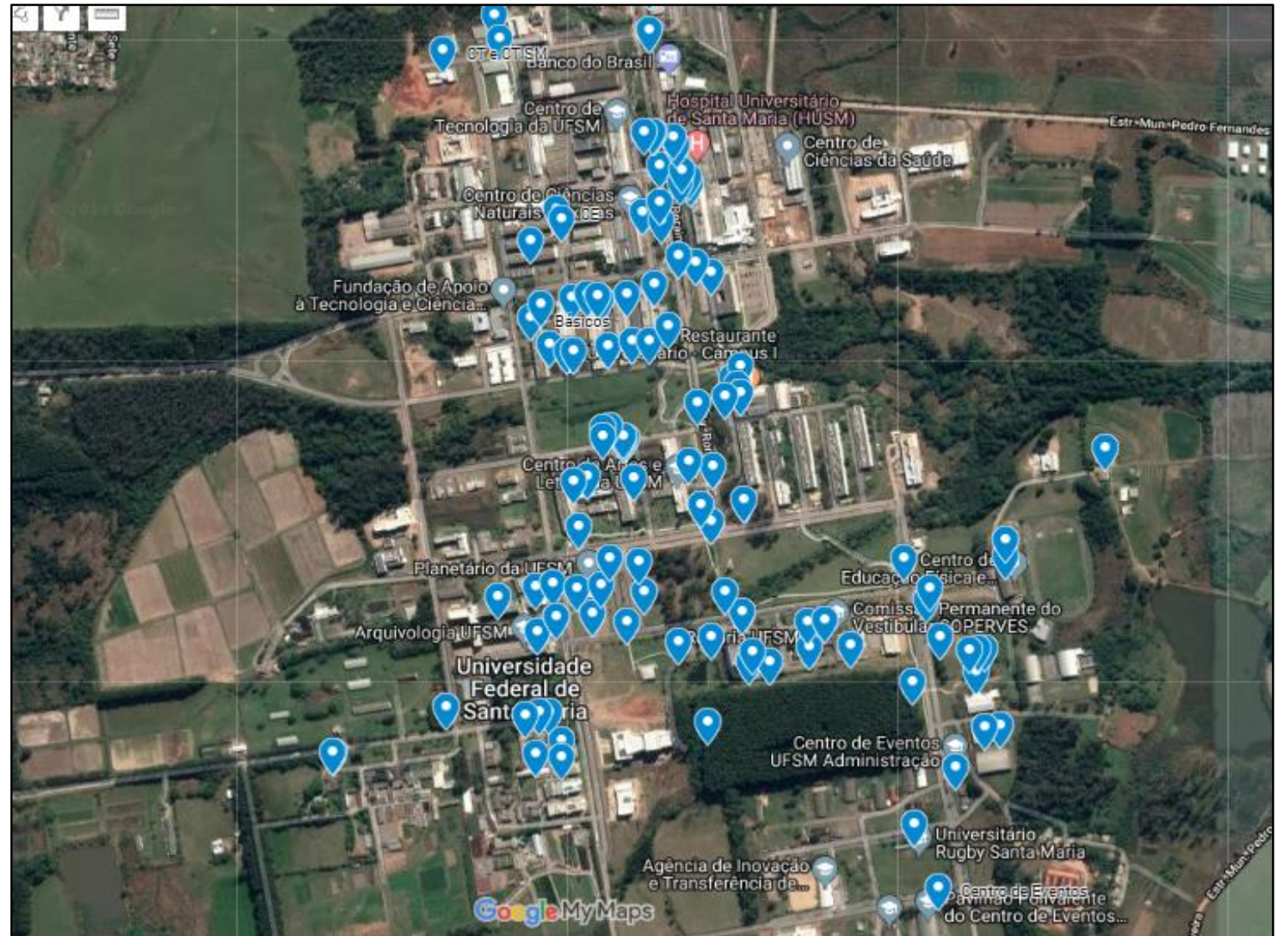
COLETA SELETIVA SOLIDÁRIA UFSM

150 conjuntos



Localização dos Coletores Coloridos da Coleta Seletiva Solidária.
Informações em:

ufsm.br/uma



COLETA SELETIVA SOLIDÁRIA UFSM



80 Contêineres

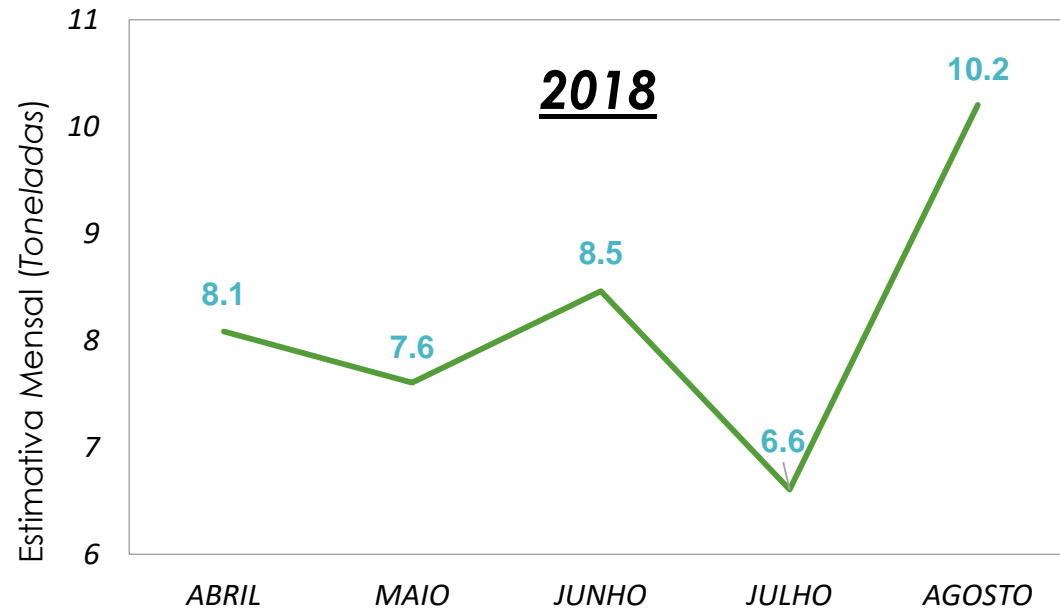


Localização de Contêineres da Coleta Seletiva Solidária. Informações em:

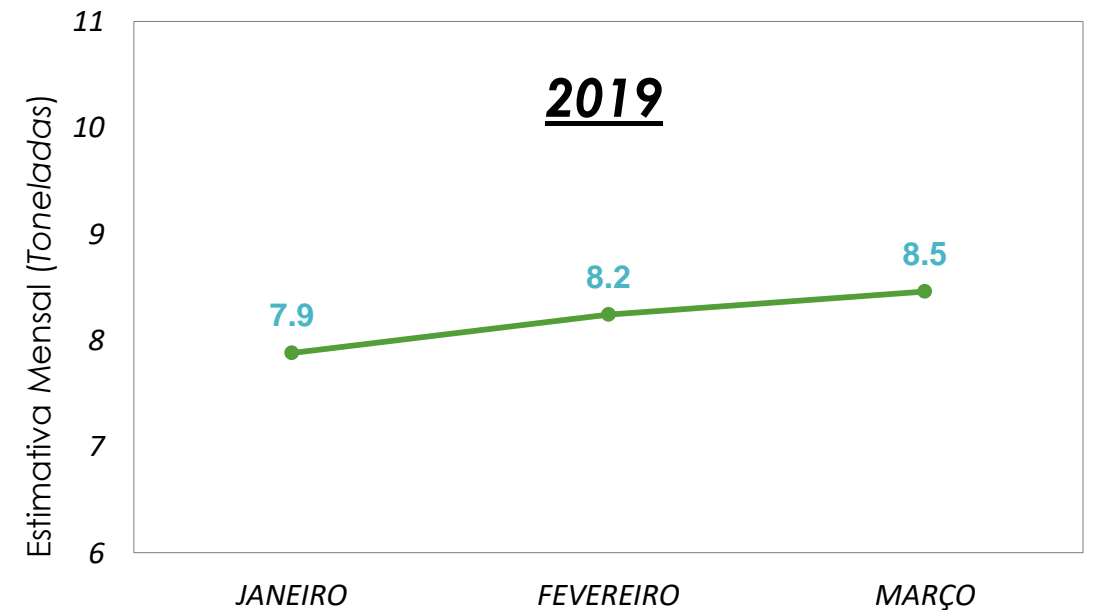
ufsm.br/uma



COLETA SELETIVA SOLIDÁRIA UFSM



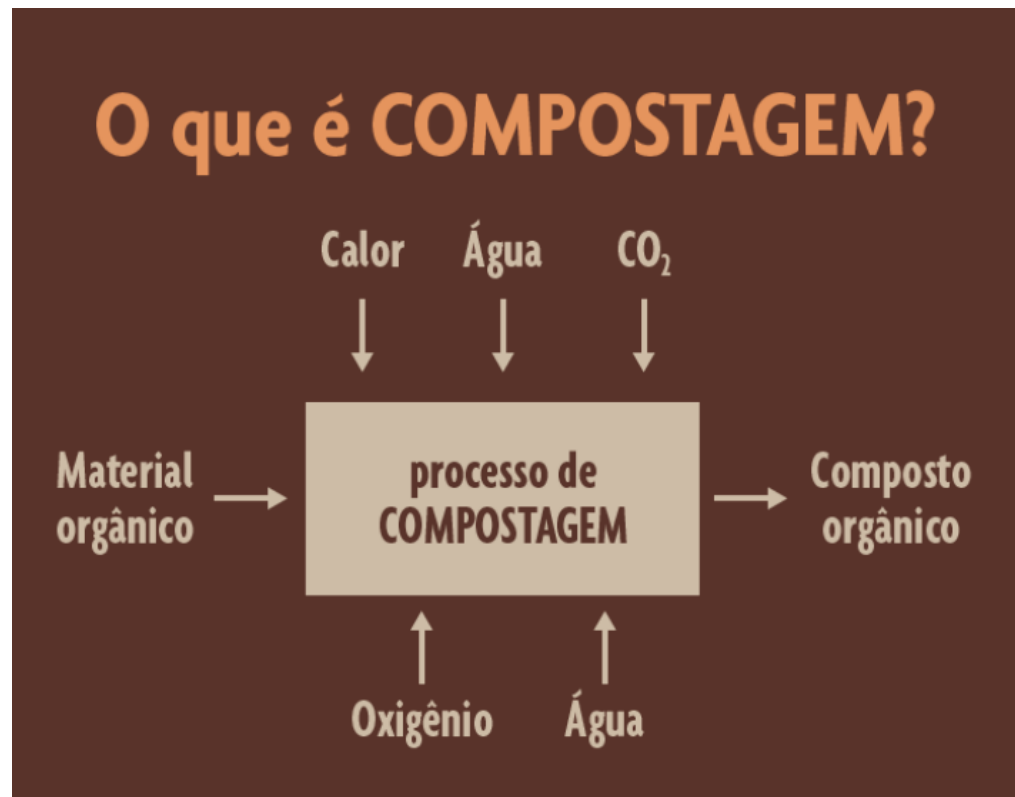
ESTIMATIVA ANUAL DE **100 TONELADAS** DE MATERIAIS RECICLÁVEIS DESTINADOS AS ASSOCIAÇÕES EM 2018.
*Dados Setor de Planejamento Ambiental - PROINFRA



COLETA DE RESÍDUOS ORGÂNICOS

	Crechê Ipê Amarelo
	CTISM
	Lancheria e restaurante CCS
	Lancheria HUSM
	Lancheria e restaurante CT
	Lancheria e restaurante Letras, Educação, Biologia
	Lancheria e restaurante Prédio 20
	RU-1
	Lancheria e restaurante Prédio 74
	Prédio 47
	Prédios 48 A, B, C e D
	Lancheria e restaurante CEFD
	CEFD
	Lancheria e restaurante HVU
LAVIC	
Usina de Compostagem do Colégio Politécnico	
Reitoria	

COLETA DE RESÍDUOS ORGÂNICOS



Compostagem aeróbica na Usina de Compostagem do Colégio Politécnico



COLETA DE RESÍDUOS ORGÂNICOS



A Coleta Seletiva Solidária na UFSM

Ações Complementares

Pontos de entrega voluntária (PEVs)

REEs – Químea

Óleo de Fritura usado – Fundação M’Oã e Recóleo

Esponjas de louça usadas – Fan Turismo e Terracycle

Lonas de banner – Projeto Relona e AAPECAN Santa Maria

Papa-Bitucas – Rede Bituca UFSM



GERENCIAMENTO DE LÂMPADAS INSERVÍVEIS CONTENDO MERCÚRIO



Projeto Relona

destino sustentável as lonas de banner's.



Você conhece o Projeto Relona?

Ele é voltado ao reaproveitamento de banners e lonas publicitárias pra confecção de bolsas, sacolas, capas de bloco e muito mais.

PROJETO
RELONA grupo
incorpore



parceria com a Associação de Apoio a Pessoas com Câncer (Aapecan)



<https://www.facebook.com/ProjetoRElona/>

REDE BITUCA

- coletor Papa-bituca
 - descarte de baganas de cigarro.
 - chapa galvanizada, cuja pintura representa um cigarro sendo consumido.
- Projeto do Grupo Incorporare (CCNE) e prof. José Francisco Goulart (CAL).



BITUCAS DE CIGARRO: O QUE FAZER?

MAIS DE 100 T XIGO E POLUENTE

O PAPA BITUCAS

O QUE ESPERAMOS COM ISSO?

Sabe aquela bituquinha?

Pois é, ela pode virar um problemão!

NO BRASIL EXISTEM 25 MILHÕES DE FUMANTES	NO RIO GRANDE DO SUL EXISTEM 2,5 MILHÕES DE FUMANTES	EM SANTA MARIA EXISTEM 60 MIL FUMANTES
---	---	---

EM MÉDIA **8 CIGARROS** POR DIA

O CHÃO DE SANTA MARIA RECEBE DIARIAMENTE CERCA DE 480.000 BITUCAS

1kg = 900g = 1kg

DE BITUCA DE CELULOSE DE PAPEL

A CADA 30 DIAS, UM FUMANTE PODE SALVAR UMA ÁRVORE.

Sabe aquela **bituquinha**



Ela pode virar um **problemão!**



<https://www.facebook.com/redebitucaufsm/>

Gerenciamento de Resíduos de Laboratório

- Todo procedimento realizado em laboratório também gera resíduo, que precisa de cautela para o seu descarte por apresentar muitos riscos ao meio ambiente e à saúde
- a Universidade não dispõe de uma estação de tratamento para resíduos especiais (em construção)
- Busca obter resultado satisfatório com o mínimo possível de reagentes.
- recolhidos por uma empresa especializada

Stericycle



Gerenciamento de Resíduos de Laboratório

- **Tipos de resíduos e seus destinos**
- - Solventes: Parcialmente reciclados por destilação, podem ser utilizados como combustível para caldeiras e restante para destinação final pela empresa responsável.
- - Líquidos ácidos e bases: Misturados e neutralizados pela empresa.
- - Orgânicos Persistentes (sólidos): São levados para aterro sanitário e, dependendo da classificação, poderão ser incinerados.
- - Halogenados: Em alguns locais ocorre degradação química; em outros, o resíduo é encaminhado para a empresa.



Projeto UMAbike



<http://w3.ufsm.br/ccs/index.php/noticias/398-servico-de-bicicletas-no-ccs>

<http://site.ufsm.br/noticias/exibir/projeto-umabike-e-apresentado-comunidade-academica>

Pontos UMABike



- CTISM
- CCR
- Ipê Amarelo
- CCSH
- CT
- Politécnico
- HUSM
- Hospital Veterinário
- CCS
- Reitoria
- CCNE
- CEFD
- CE
- Agittec
- CAL

Pista Multiuso

- 8 km



<http://diariodesantamaria.clicrbs.com.br/rs/cultura-e-lazer/noticia/2015/07/nova-pista-multiuso-da-ufsm-e-alternativa-para-o-lazer-no-campus-4797539.html>


COLETA SELETIVA SOLIDÁRIA UFSM

ufsm.br/pro-reitorias/proinfra/uma/

gov.br

ACESSO À INFORMAÇÃO | PARTICIPE | LEGISLAÇÃO | ÓRGÃOS DO GOVERNO

IDIOMA | ACESSIBILIDADE | SÍTIOS DA UFSM | ÁREA RESTRITA

 **UMA**
Universidade Sustentável – O esforço da UFSM na preservação do meio ambiente

Alto Contraste | VLibras

Menu | Página Inicial | Contato | Gestores do site


Buscar no Site


Você está aqui: UFSM > UMA


Apresentação

O projeto UMA – Universidade Meio Ambiente visa ser um colaborador de atividades que promovam a consciência ambiental e uso racional de recursos na UFSM. O UMA representa a consciência ambiental da UFSM, agrupando um conjunto de ações em prol de uma responsabilidade coletiva. Esse projeto pretende ser um alerta e um colaborador no desenvolvimento de atividades que busquem a valorização dos recursos renováveis, evitando o consumo excessivo. Além disso, pretende divulgar ações e projetos relacionados ao cuidado com o meio ambiente.

Utilidades

 **Eficiência Energética**

 **Coleta Seletiva**

 **Sustentabilidade em Compras e Contratos**

Notícias

Projeto UMA inicia coleta de pilhas no CEFD

O projeto UMA Universidade Sustentável iniciou, em setembro deste ano, um projeto-piloto para descarte e destinação de pilhas de uso institucional no Centro de Educação Física e Desportos da UFSM. O descarte é realizado pelos servidores e funcionários terceirizados em...

COLETA SELETIVA SOLIDÁRIA UFSM

The image displays a composite of digital interfaces. At the top, a browser window shows the UFSM website with a dark blue header containing navigation links: 'gov.br', 'ACESSO À INFORMAÇÃO', 'PARTICIPE', 'LEGISLAÇÃO', and 'ÓRGÃOS DO GOVERNO'. Below this, the 'UMA' logo is featured with the tagline 'Universidade Sustentável - O esforço da UFSM na preservação do meio ambiente'. A search bar and utility links like 'Alto Contraste' and 'VLibras' are also visible.

Overlaid on the left is a mobile application interface for 'UMA - Meio Ambiente'. It shows 12 publications, 363 followers, and 114 people being followed. The bio states: 'O projeto UMA (Universidade Meio Ambiente) representa a consciência ambiental da UFSM'. Below the bio are buttons for 'Seguindo', 'Mensagem', and 'Email'. A grid of featured content includes '#AdoteUMaCa...', 'DESCUBRA 2019', 'JAI 2019', and 'Mutirão'. At the bottom, there are promotional banners for 'DIA MUNDIAL DO VEGANISMO' and 'DESCARTE DE PILHAS INSTITUCIONAIS'.

Overlaid on the right is a white rectangular box containing the email address **spaproinfra@ufsm.br** and the number **8498**.

At the bottom of the website screenshot, there are three main service icons: 'Energética', 'Coleta Seletiva', and 'Sustentabilidade em Compras e Contratos'. Below these, a section titled 'Coleta de pilhas no CEFD' is partially visible.