

Figura 1- Média do número médio de disciplinas da Cota A - Direito - noturno 2009/2 a 2014

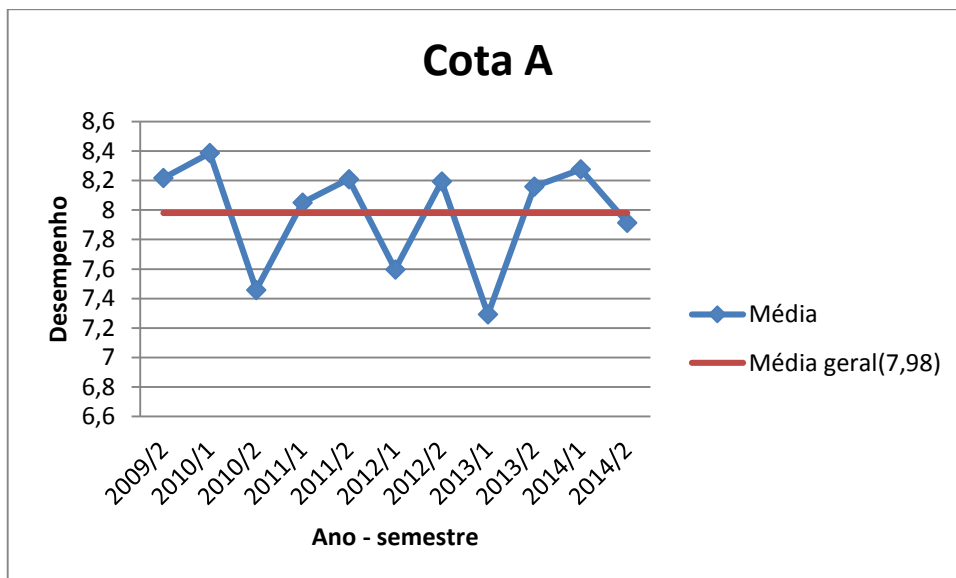


Figura 2 - Média do desempenho médio da Cota A - Direito - noturno 2009/2 a 2014

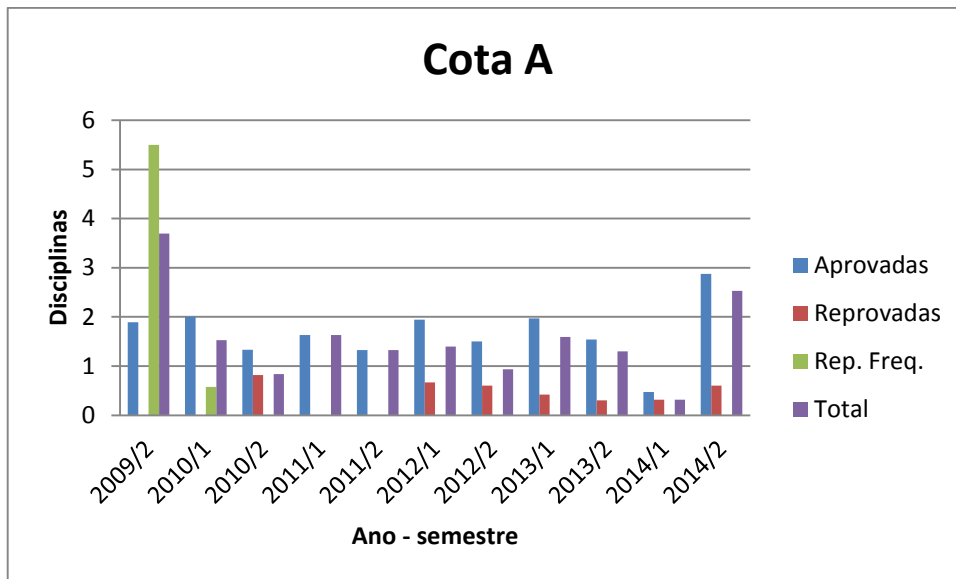


Figura 3 - Desvio padrão do número médio de disciplinas da Cota A - Direito - noturno 2009/2 a 2014

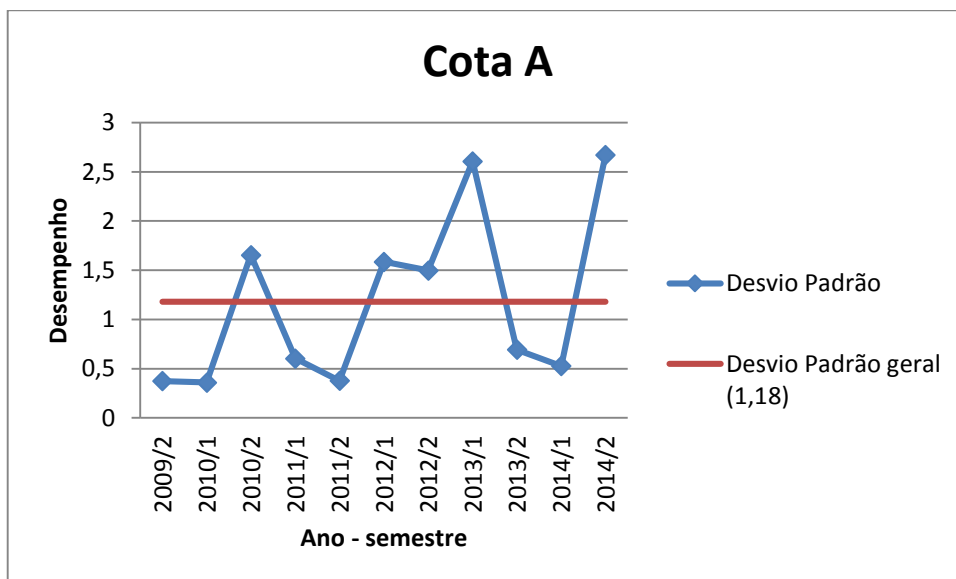


Figura 4 - Desvio padrão do desempenho médio da Cota A - Direito - noturno 2009/2 a 2014

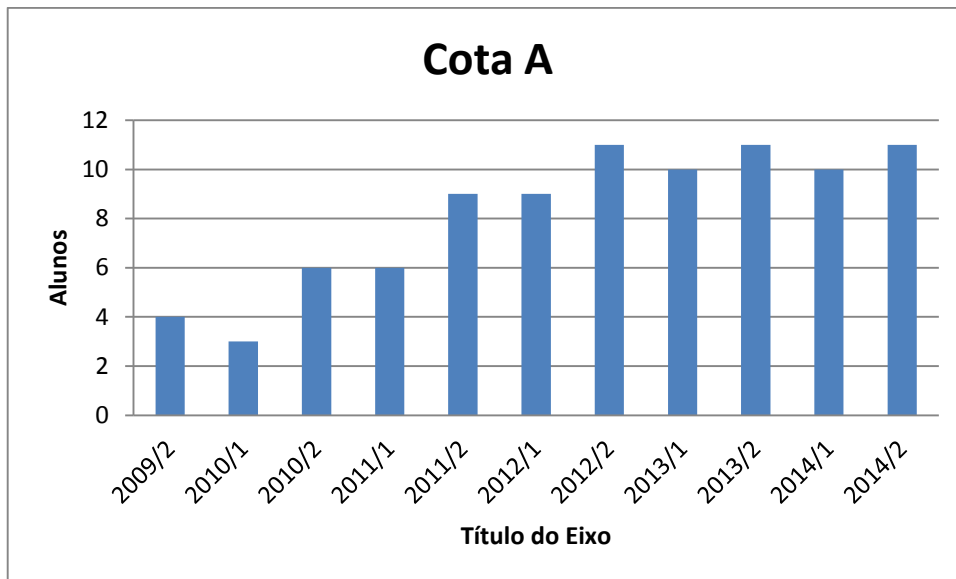


Figura 5 - Número de alunos da Cota A - Direito - noturno 2009/2 a 2014

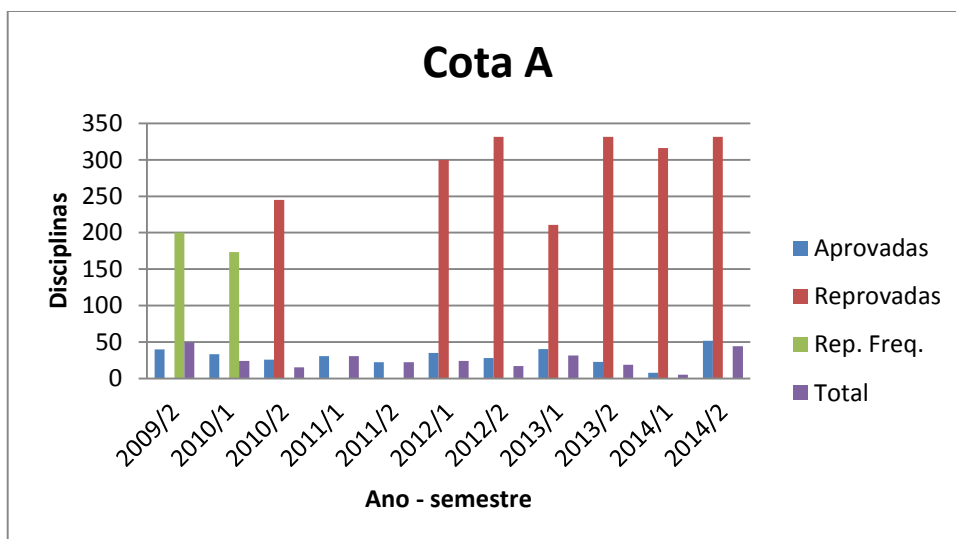


Figura 6 - Coeficiente de variação do número médio de disciplinas da Cota A - Direito - noturno 2009/2 a 2014

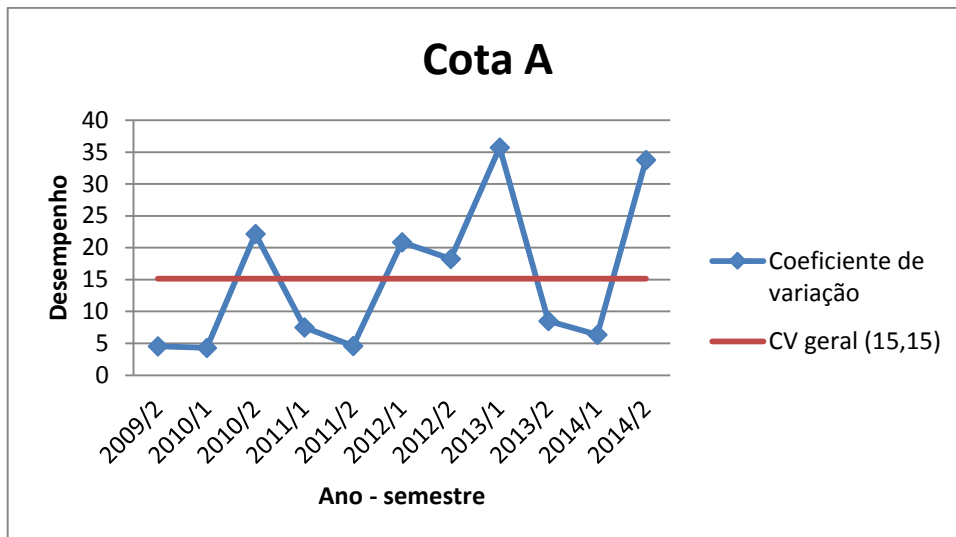


Figura 7 - Coeficiente de variação do desempenho médio da Cota A - Direito - noturno 2009/2 a 2014

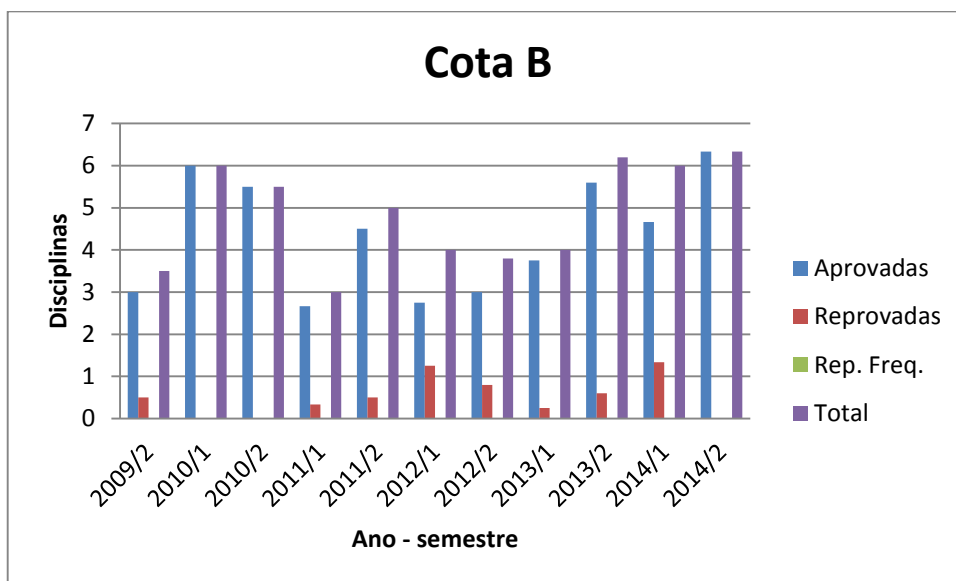


Figura 8 - Média do número médio de disciplinas da Cota B - Direito - noturno 2009/2 a 2014

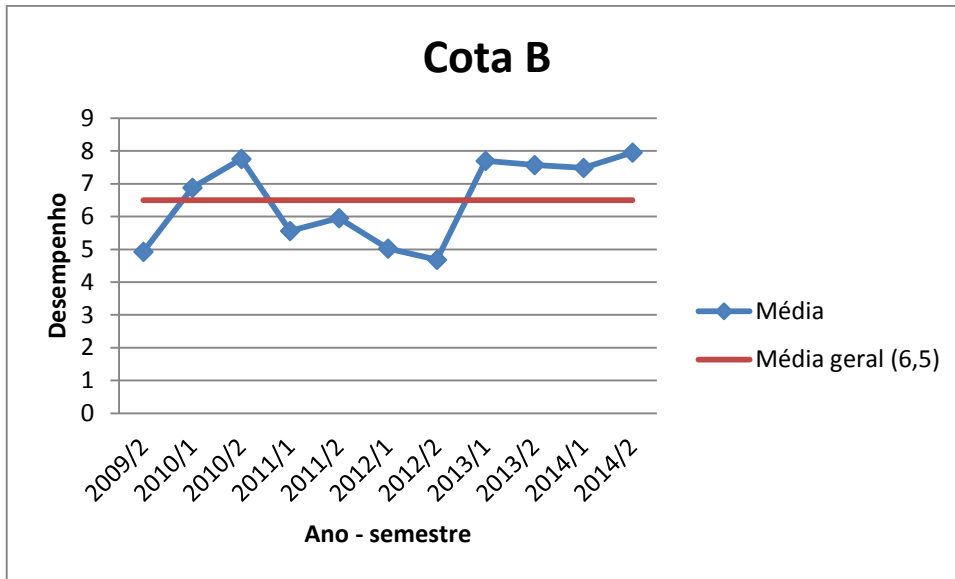


Figura 9 - Média do desempenho médio da Cota B - Direito - noturno 2009/2 a 2014

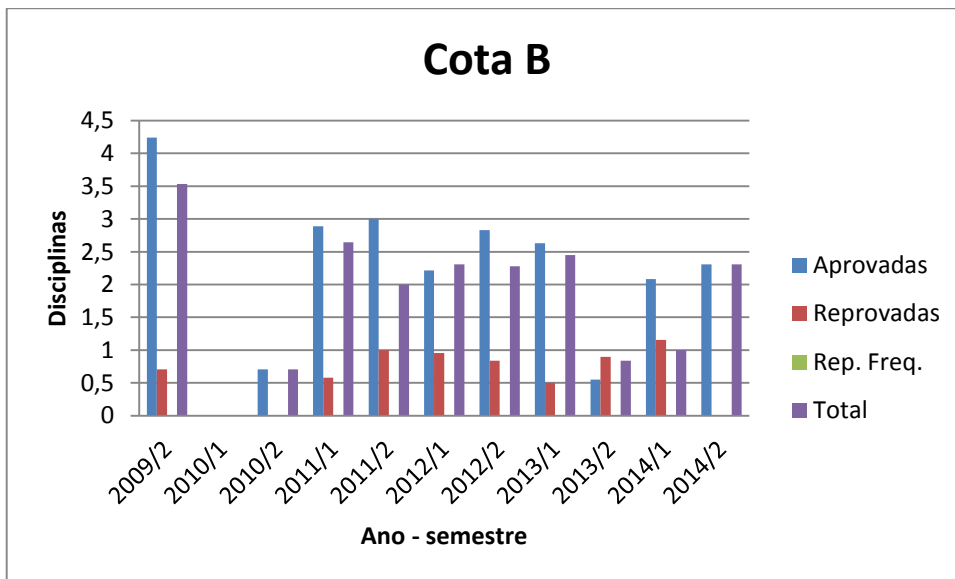


Figura 10 - Desvio padrão do número médio de disciplinas da Cota B - Direito - noturno 2009/2 a 2014

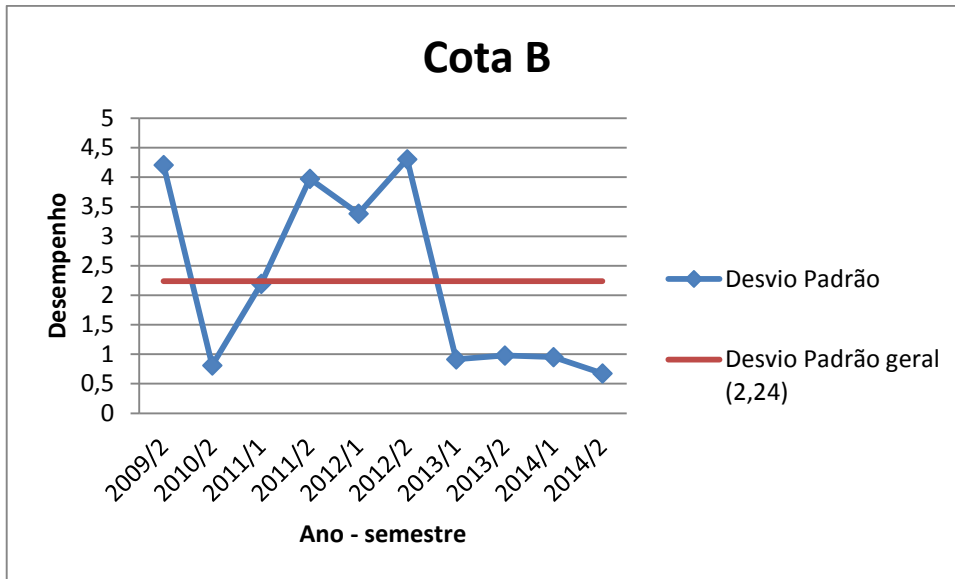


Figura 11 - Desvio padrão do desempenho médio da Cota B - Direito - noturno 2009/2 a 2014

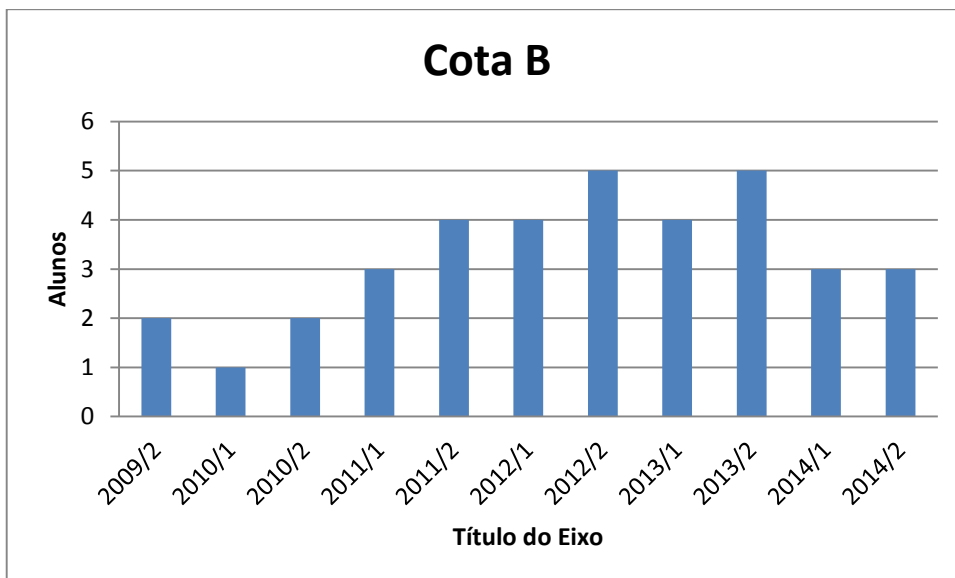


Figura 12 - Número de alunos da Cota B - Direito - noturno 2009/2 a 2014

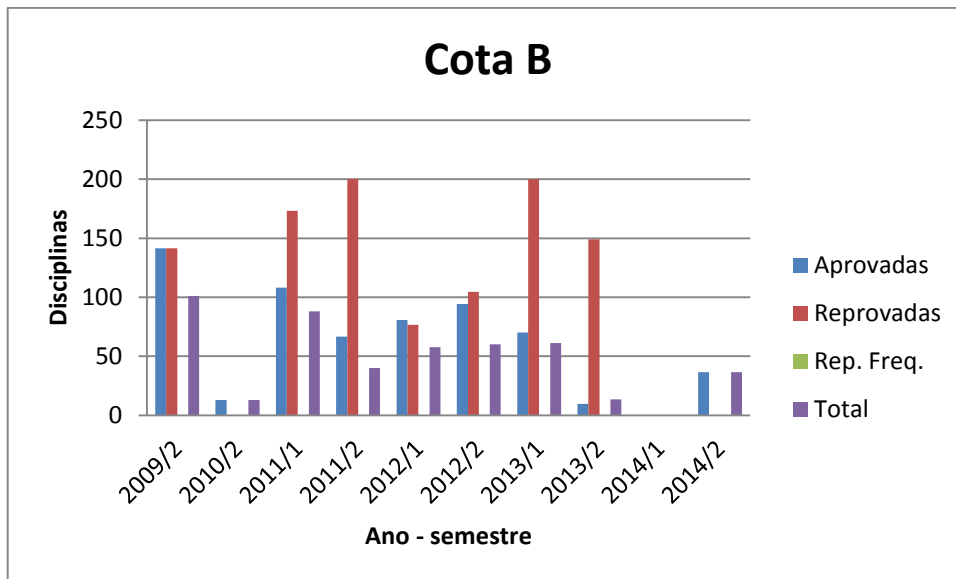


Figura 13 - Coeficiente de variação do número médio de disciplinas da Cota B - Direito - noturno 2009/2 a 2014

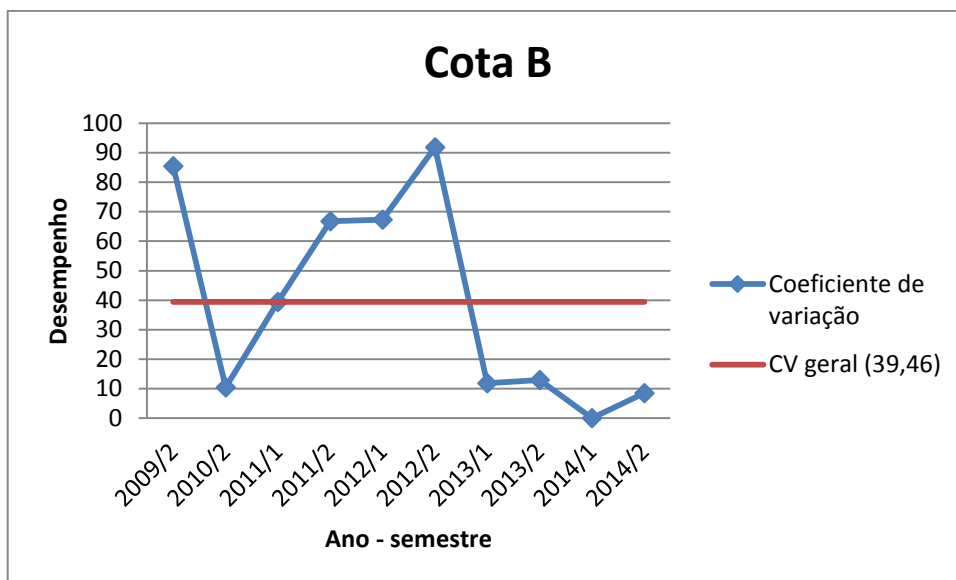


Figura 14 - Coeficiente de variação do desempenho médio da Cota B - Direito - noturno 2009/2 a 2014

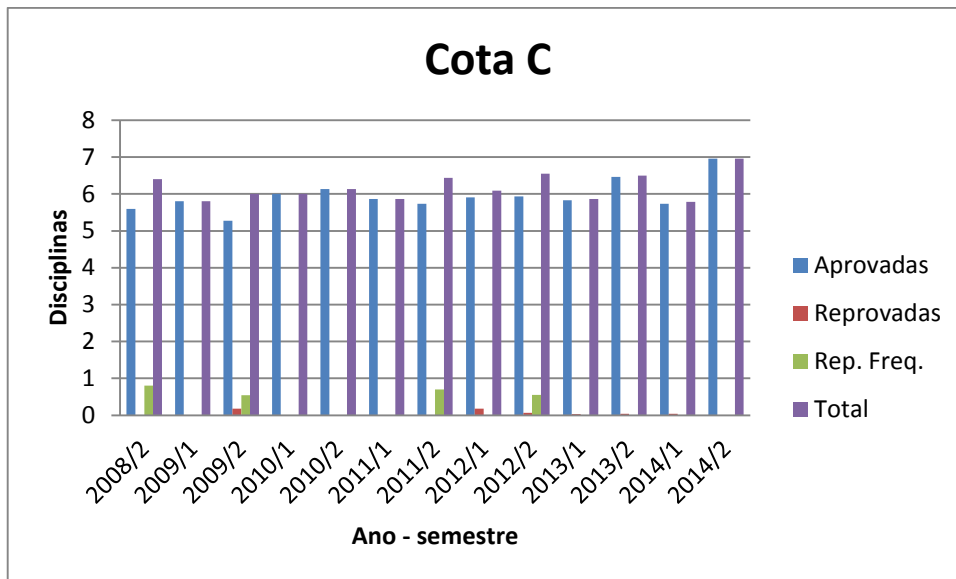


Figura 15 - Média do número médio de disciplinas da Cota C - Direito - noturno 2009/2 a 2014

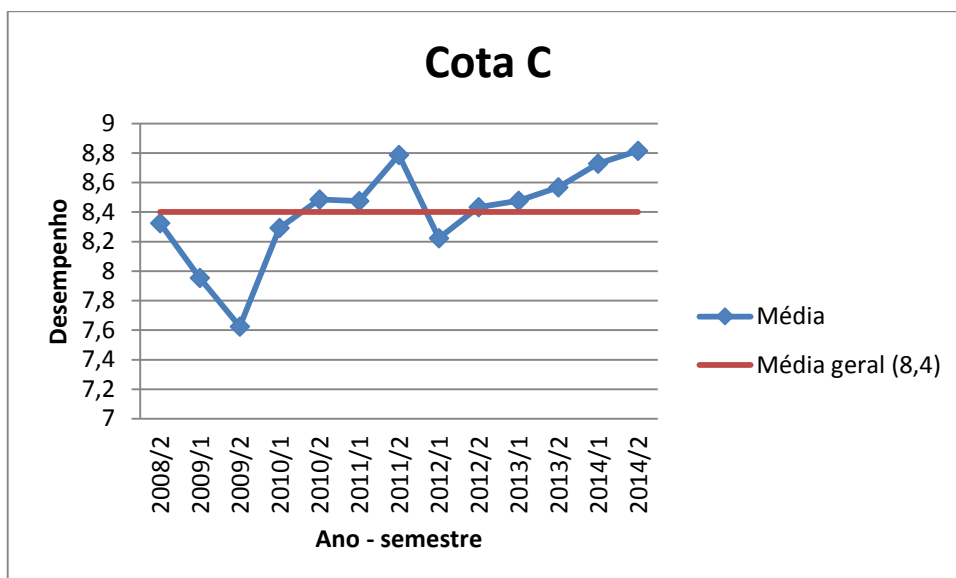


Figura 16 - Média do desempenho médio da Cota C - Direito - noturno 2009/2 a 2014



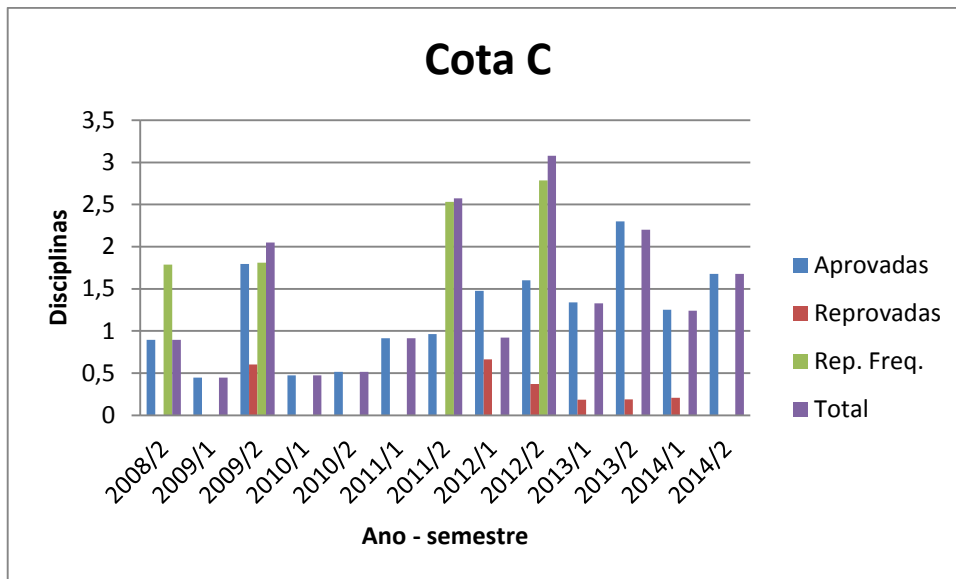


Figura 17- Desvio padrão do número médio de disciplinas da Cota C - Direito - noturno 2009/2 a 2014

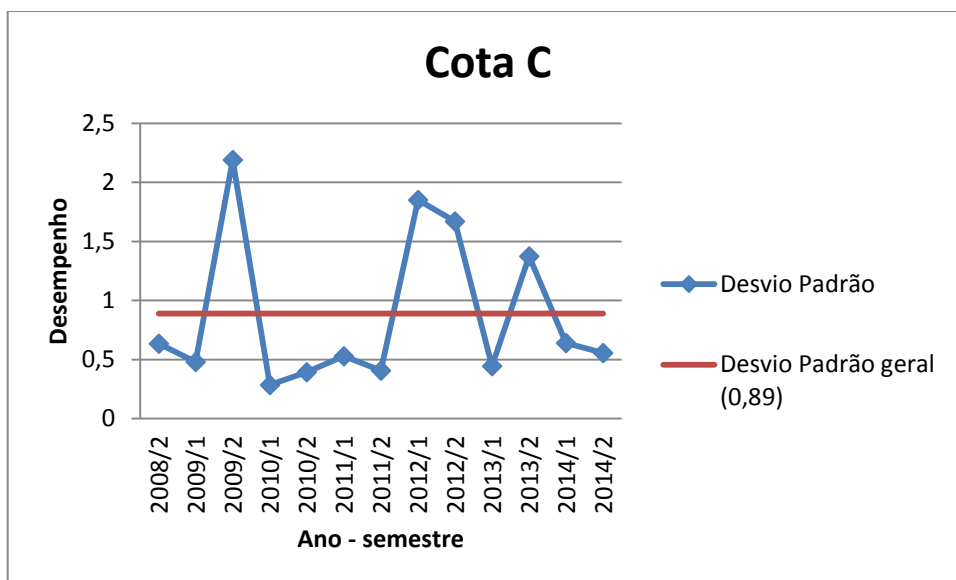


Figura 18 - Desvio padrão do desempenho médio da Cota C - Direito - noturno 2009/2 a 2014

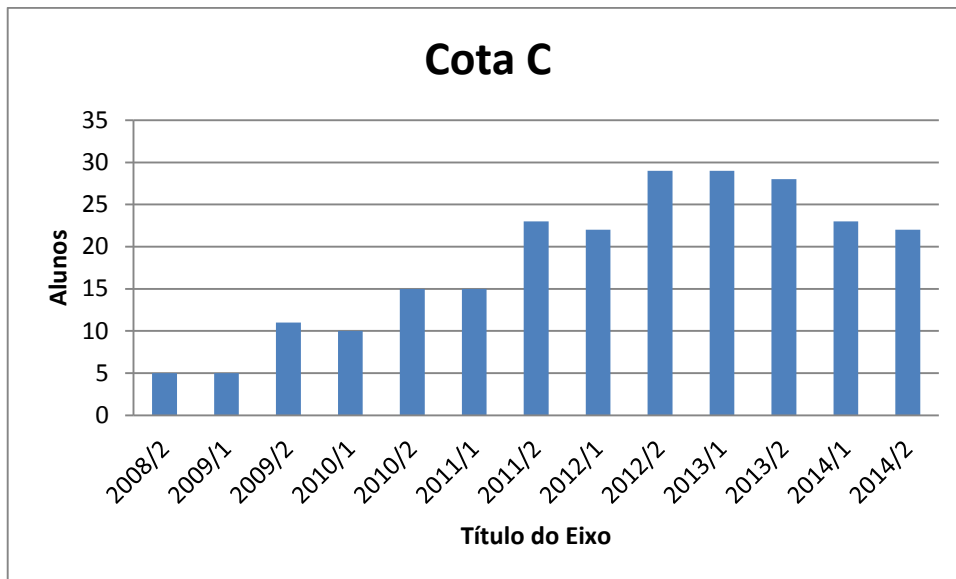


Figura 19- Número de alunos da Cota C - Direito - noturno 2009/2 a 2014

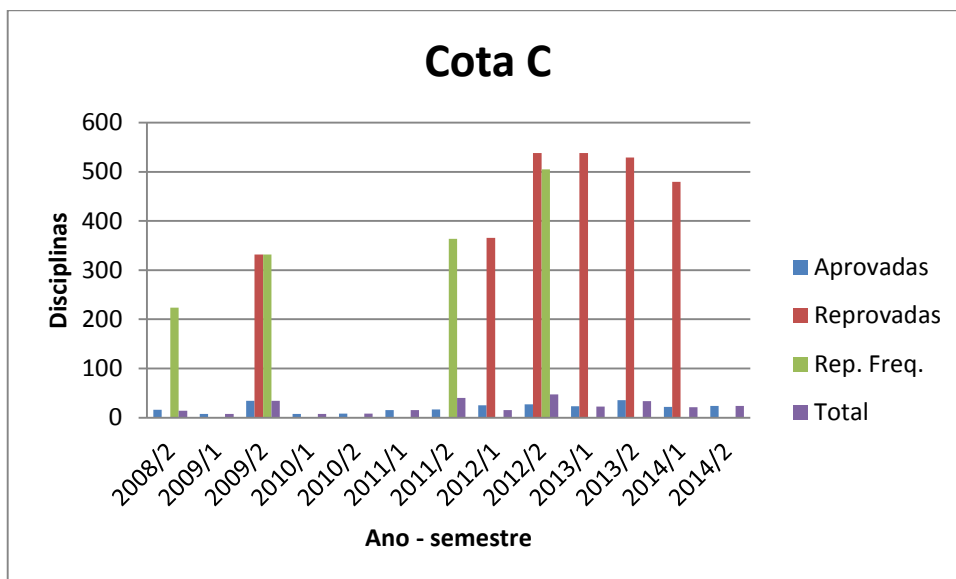


Figura 20 - Coeficiente de variação do número médio de disciplinas da Cota C - Direito - noturno 2009/2 a 2014

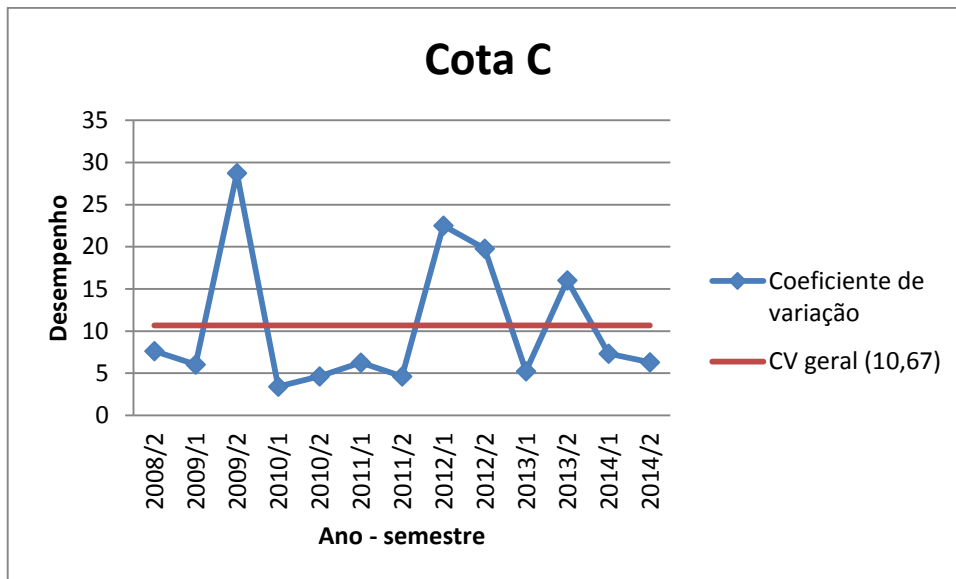


Figura 21- Coeficiente de variação do desempenho médio da Cota C - Direito - noturno 2009/2 a 2014

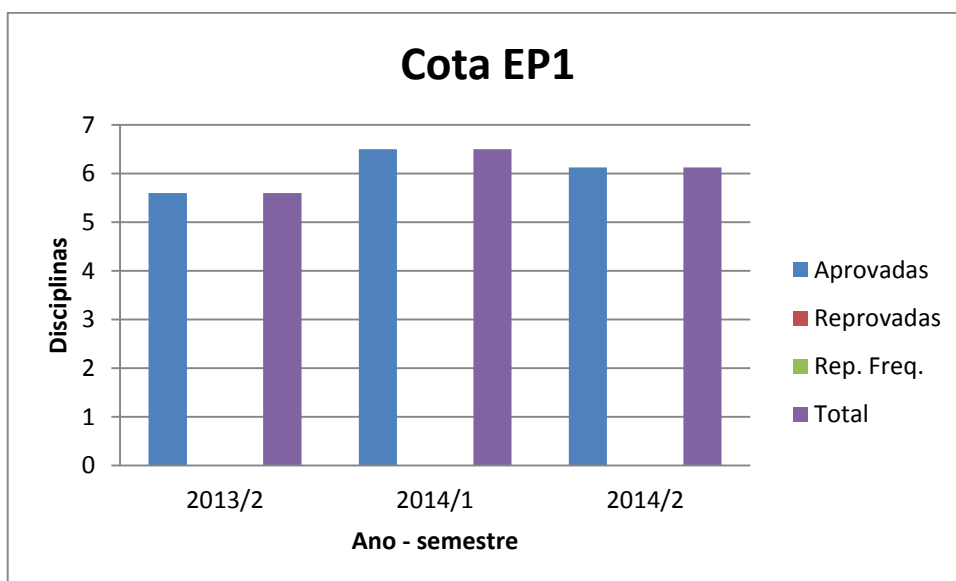


Figura 22 - Média do número médio de disciplinas da Cota EP1 - Direito - noturno 2013/2 a 2014

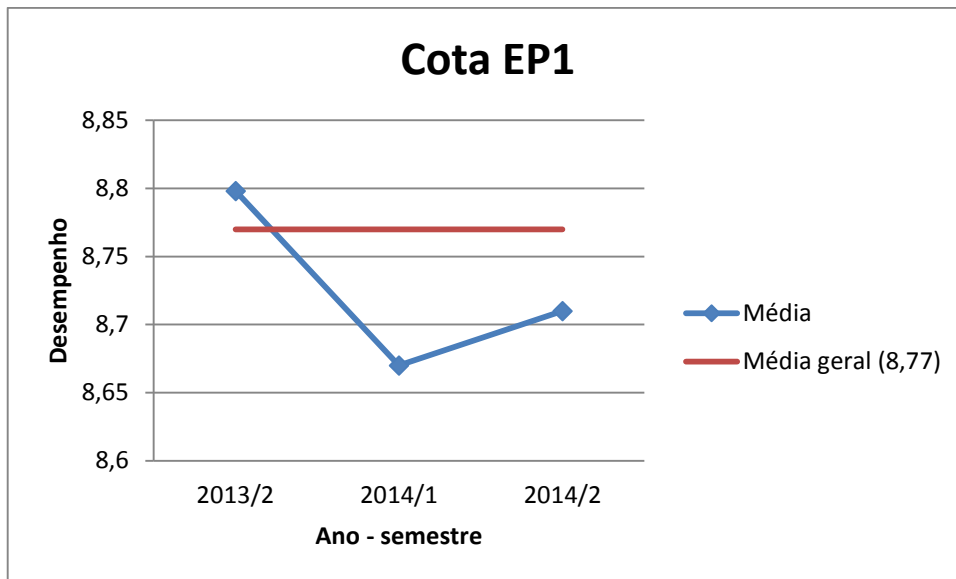


Figura 23 - Média do desempenho médio da Cota EP1 - Direito - noturno 2013/2 a 2014

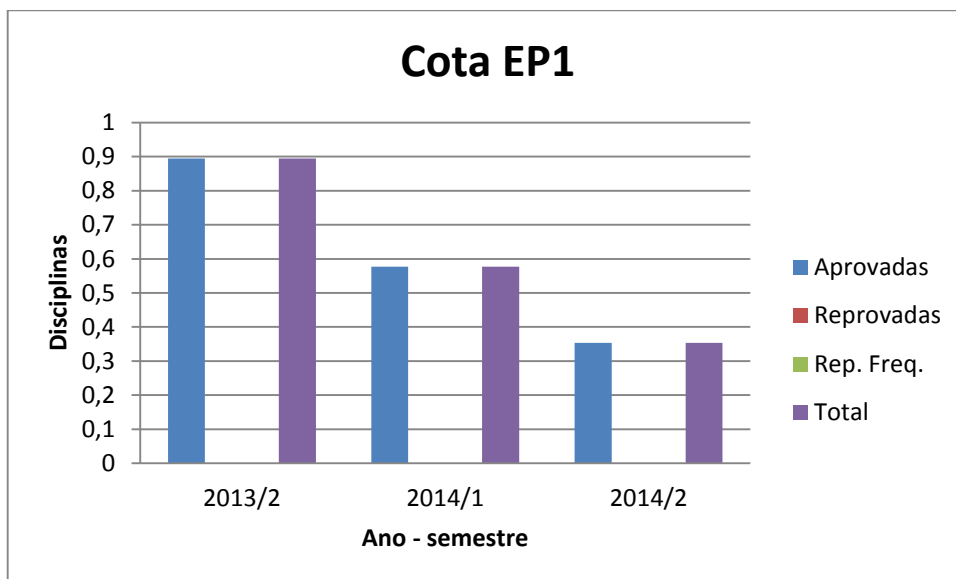


Figura 24 - Desvio padrão do número médio de disciplinas da Cota EP1 - Direito - noturno 2013/2 a 2014

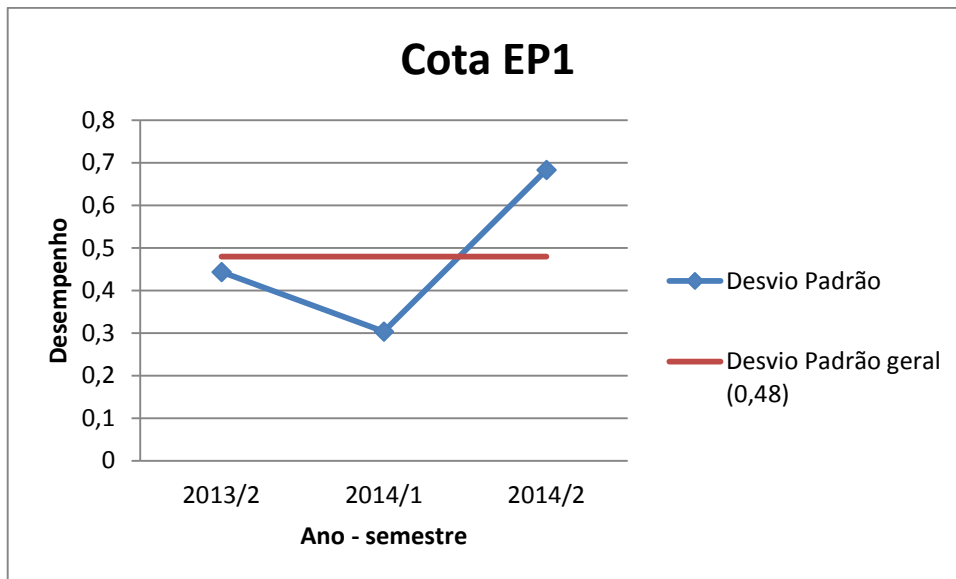


Figura 25 - Desvio padrão do desempenho médio da Cota EP1 - Direito - noturno 2013/2 a 2014

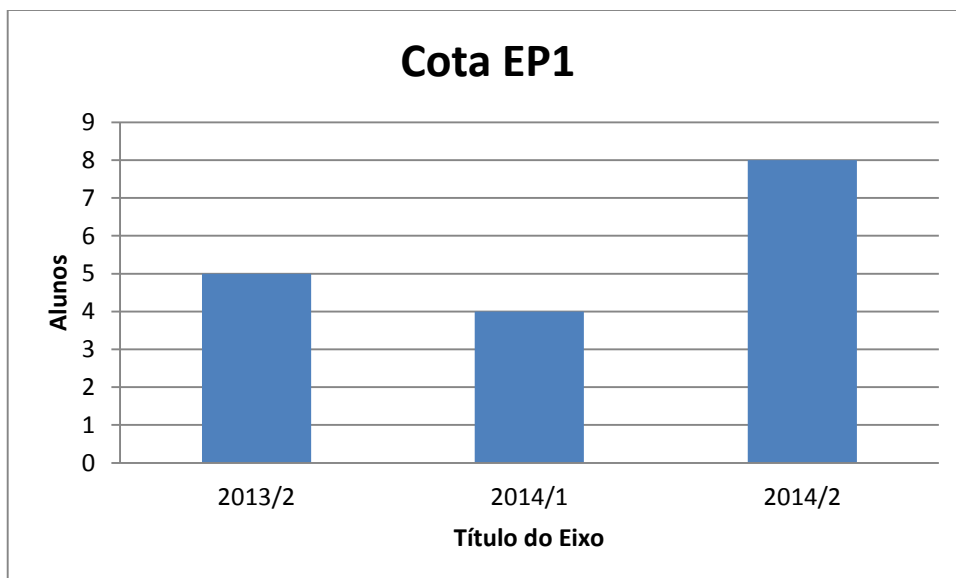


Figura 26 - Número de alunos da Cota EP1 - Direito - noturno 2013/2 a 2014

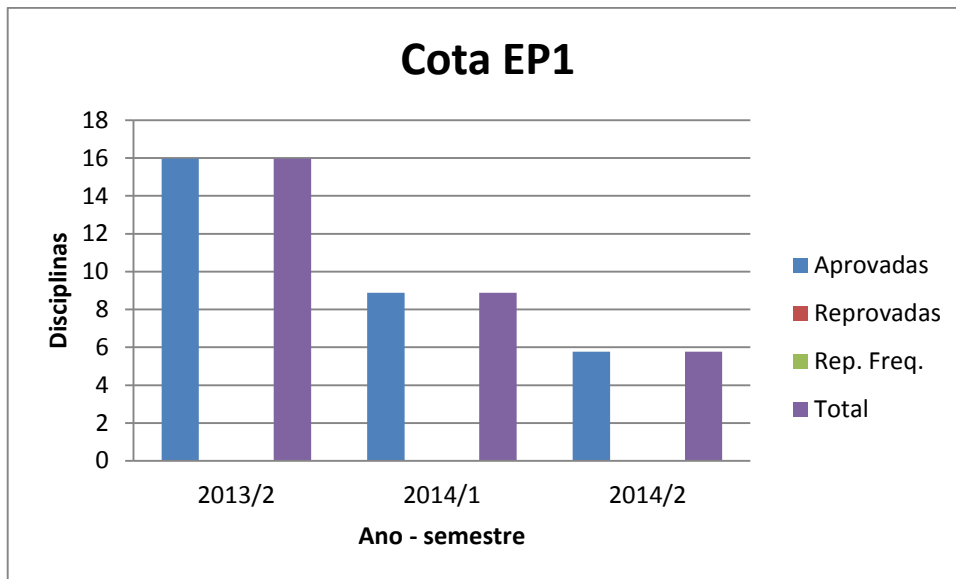


Figura 27 - Coeficiente de variação do número médio de disciplinas da Cota EP1 - Direito - noturno 2013/2 a 2014

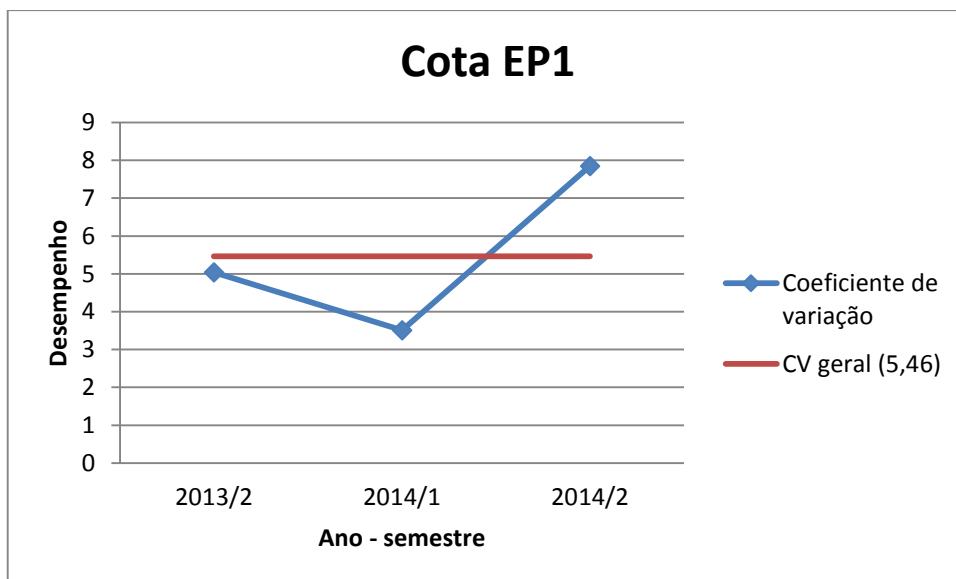


Figura 28 - Coeficiente de variação do desempenho médio da Cota EP1 - Direito - noturno 2013/2 a 2014

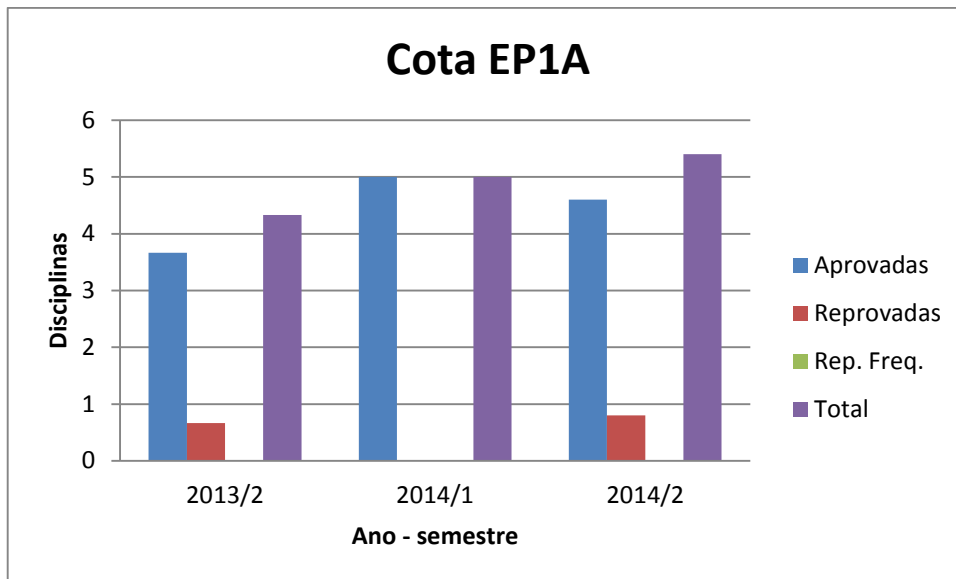


Figura 29- Média do número médio de disciplinas da Cota EP1A - Direito - noturno 2013/2 a 2014

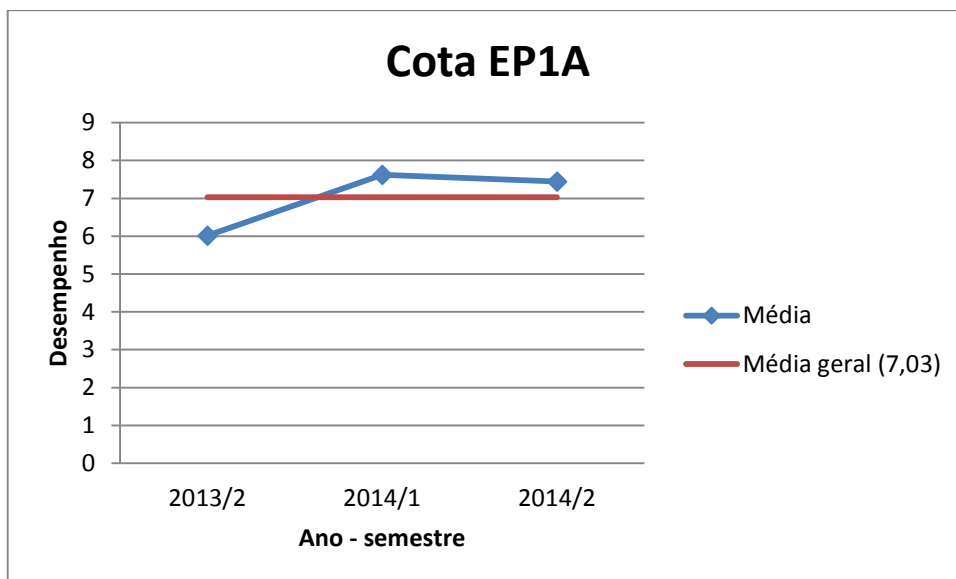


Figura 30 - Média do desempenho médio da Cota EP1A - Direito - noturno 2013/2 a 2014

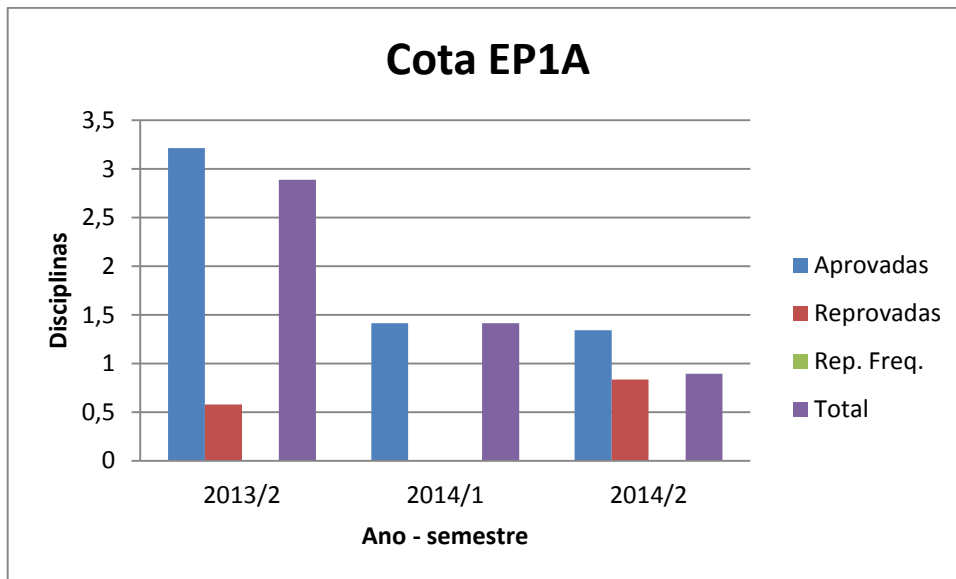


Figura 31 - Desvio padrão do número médio de disciplinas da Cota EP1A - Direito - noturno 2013/2 a 2014

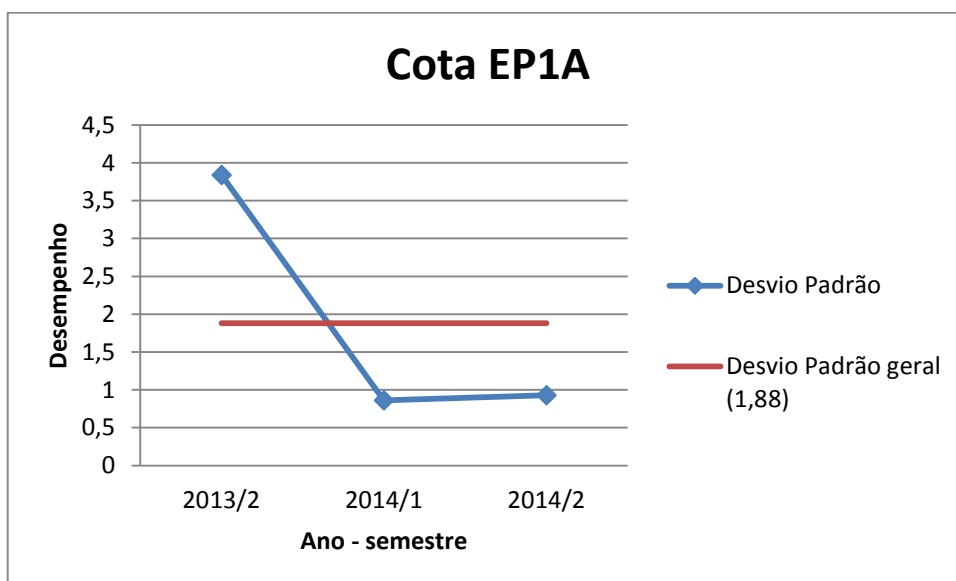


Figura 32 - Desvio padrão do desempenho médio da Cota EP1A - Direito - noturno 2013/2 a 2014



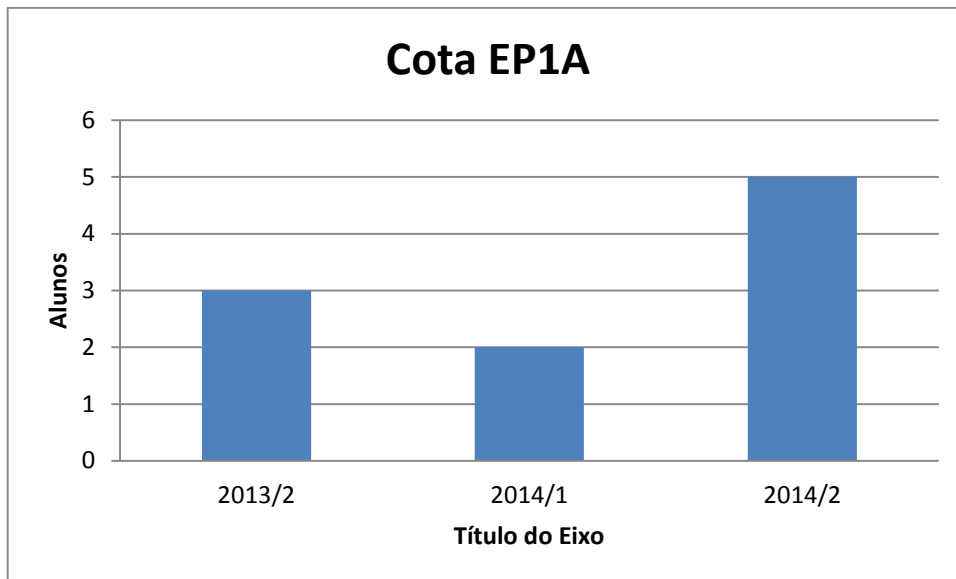


Figura 33 - Número de alunos da Cota EP1A - Direito - noturno 2013/2 a 2014

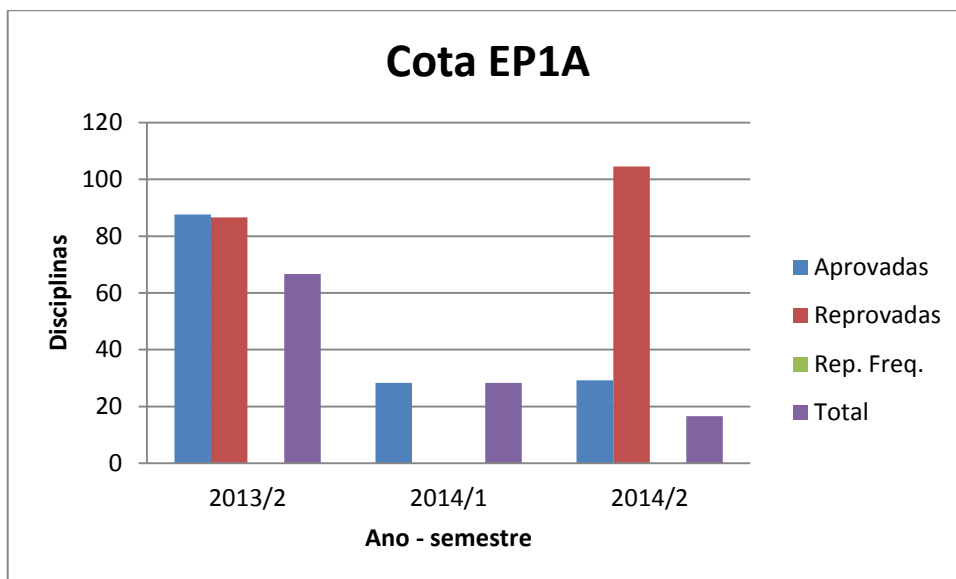


Figura 34 - Coeficiente de variação do número médio de disciplinas da Cota EP1A - Direito - noturno 2013/2 a 2014

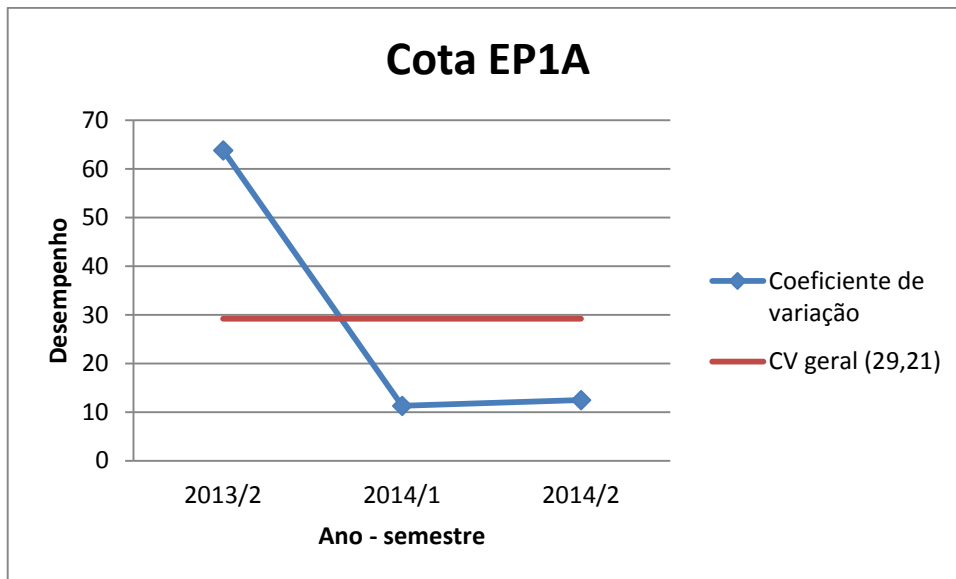


Figura 35 - Coeficiente de variação do desempenho médio da Cota EP1A - Direito - noturno 2013/2 a 2014

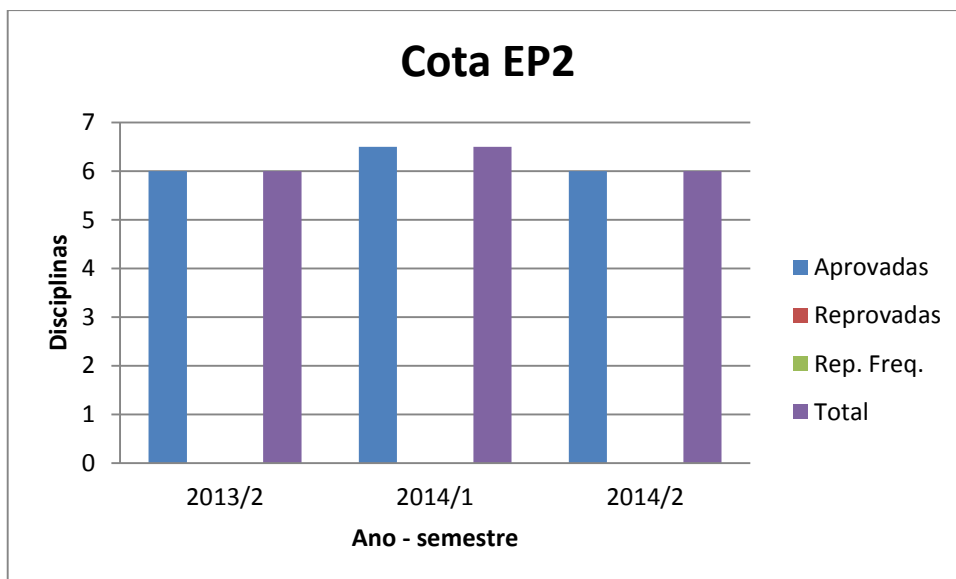


Figura 36- Média do número médio de disciplinas da Cota EP2 - Direito - noturno 2013/2 a 2014

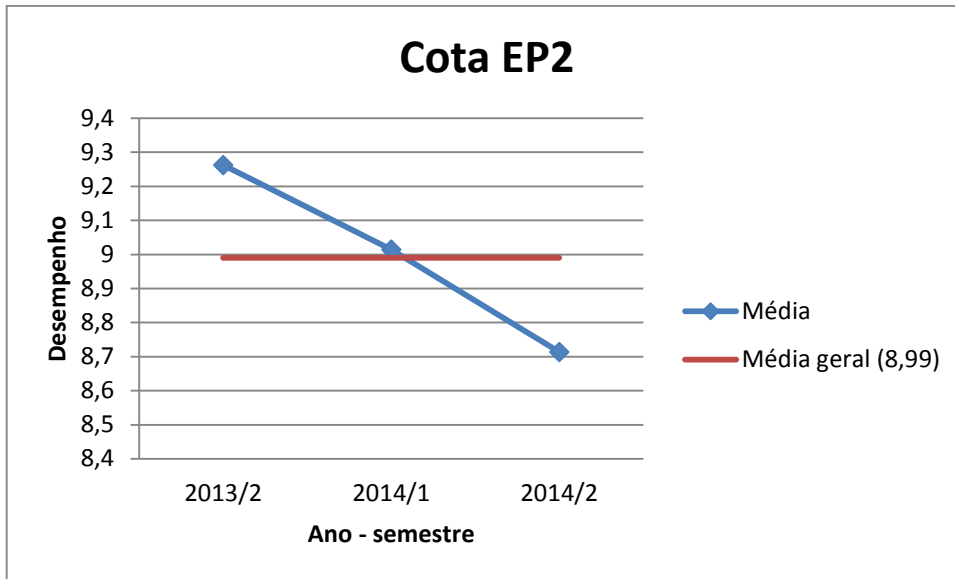


Figura 37- Média do desempenho médio da Cota EP2 - Direito - noturno 2013/2 a 2014

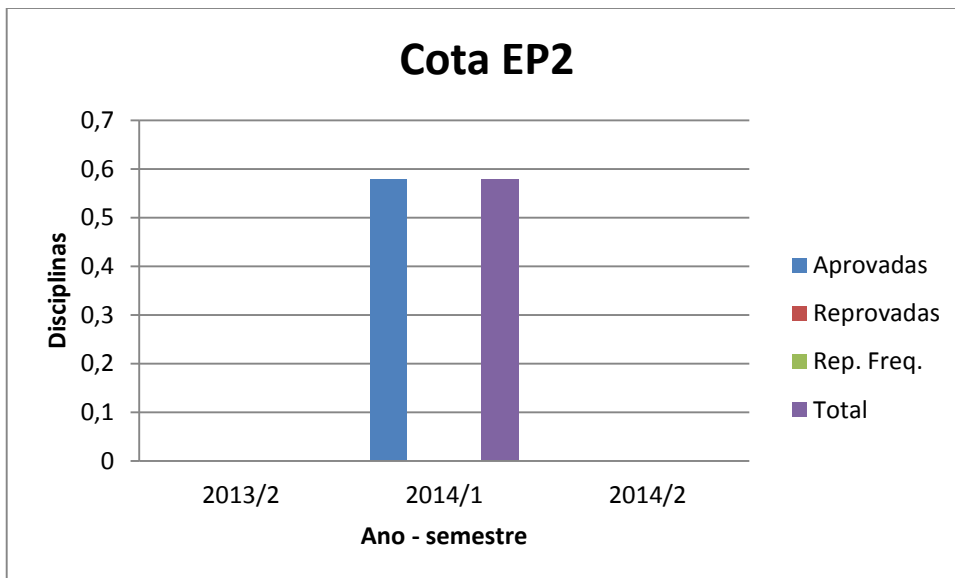


Figura 38 - Desvio padrão do número médio de disciplinas da Cota EP2 - Direito - noturno 2013/2 a 2014

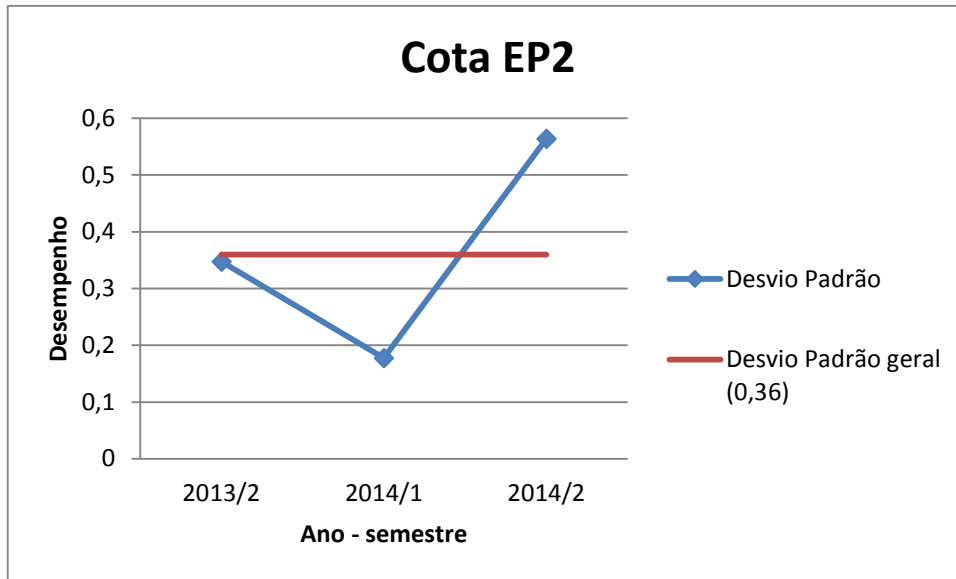


Figura 39 - Desvio padrão do desempenho médio da Cota EP2 - Direito - noturno 2013/2 a 2014

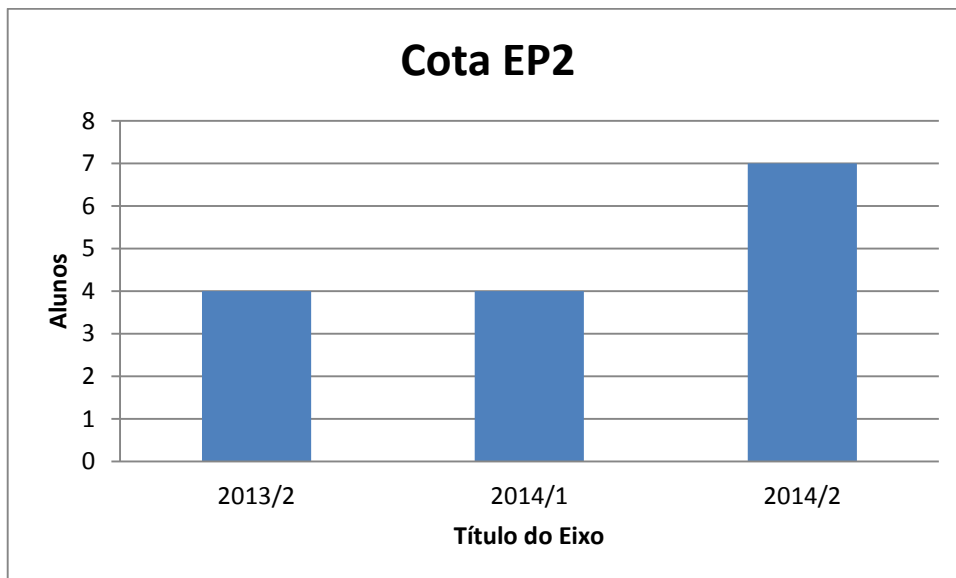


Figura 40 - Número de alunos da Cota EP2 - Direito - noturno 2013/2 a 2014

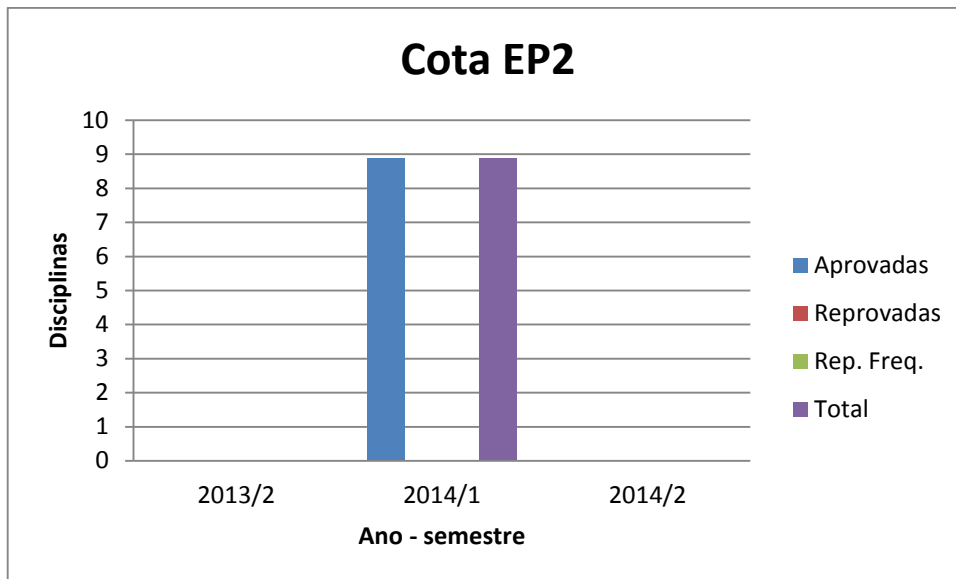


Figura 41 - Coeficiente de variação do número médio de disciplinas da Cota EP2 - Direito - noturno 2013/2 a 2014

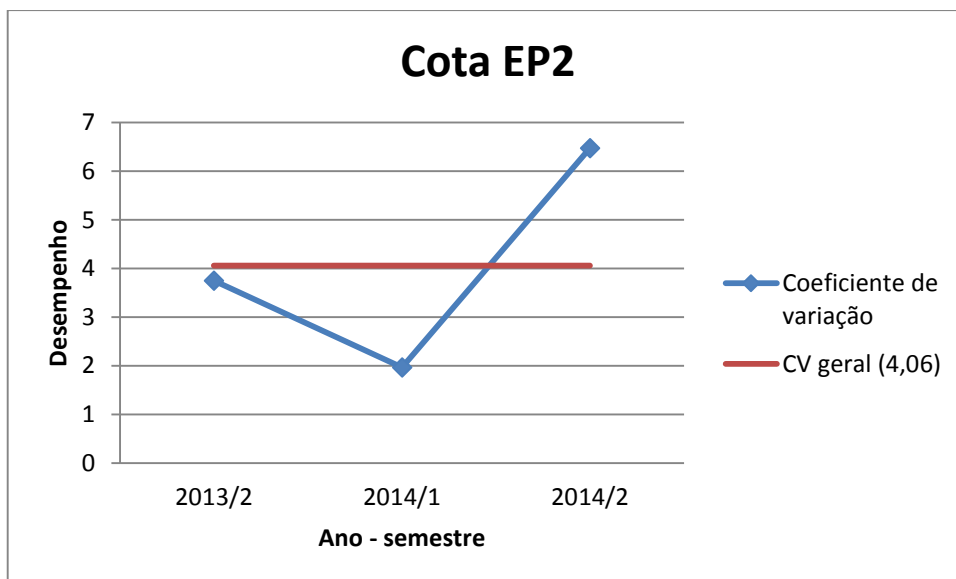


Figura 42 - Coeficiente de variação do desempenho médio da Cota EP2 - Direito - noturno 2013/2 a 2014

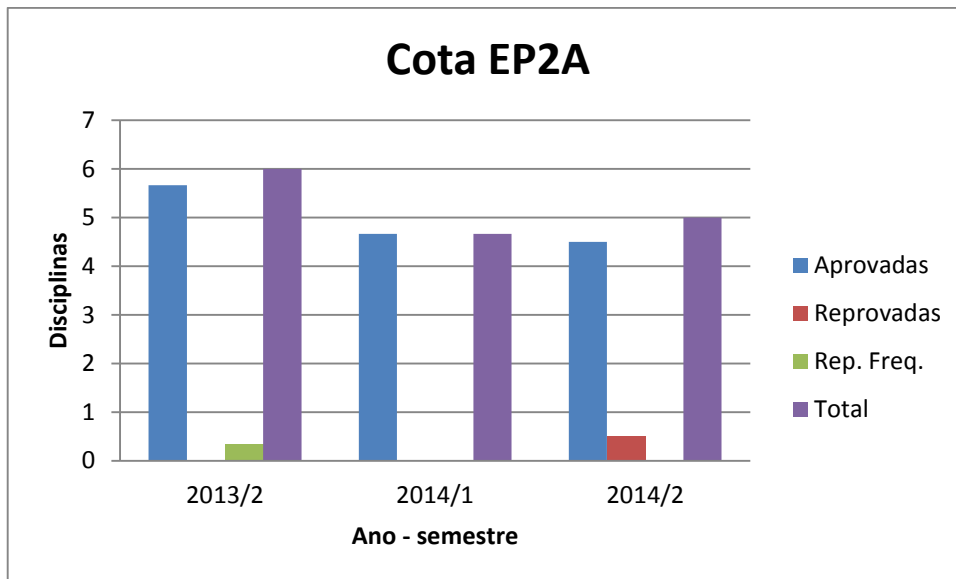


Figura 43- Média do número médio de disciplinas da Cota EP2A - Direito - noturno 2013/2 a 2014

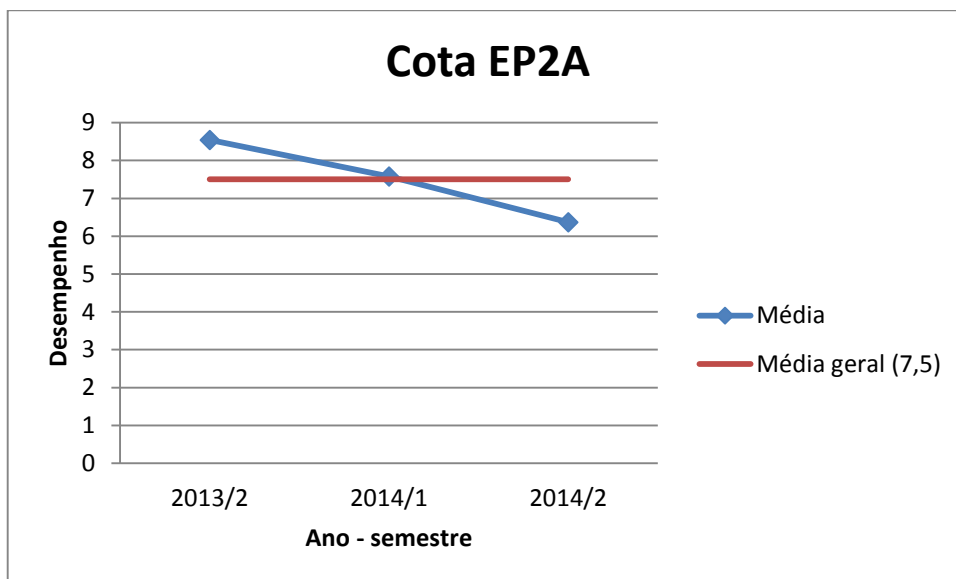


Figura 44 - Média do desempenho médio da Cota EP2A - Direito - noturno 2013/2 a 2014

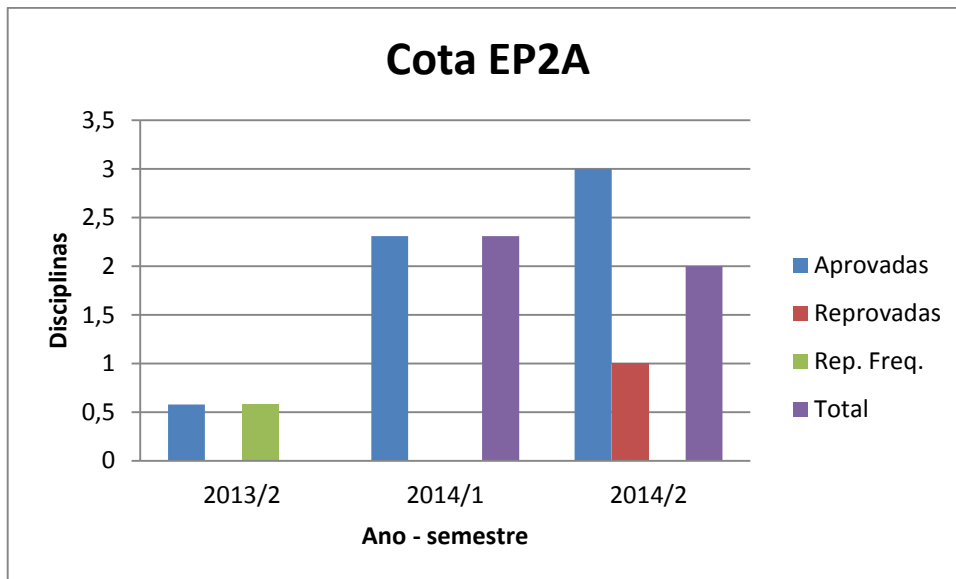


Figura 45 - Desvio padrão do número médio de disciplinas da Cota EP2A - Direito - noturno 2013/2 a 2014

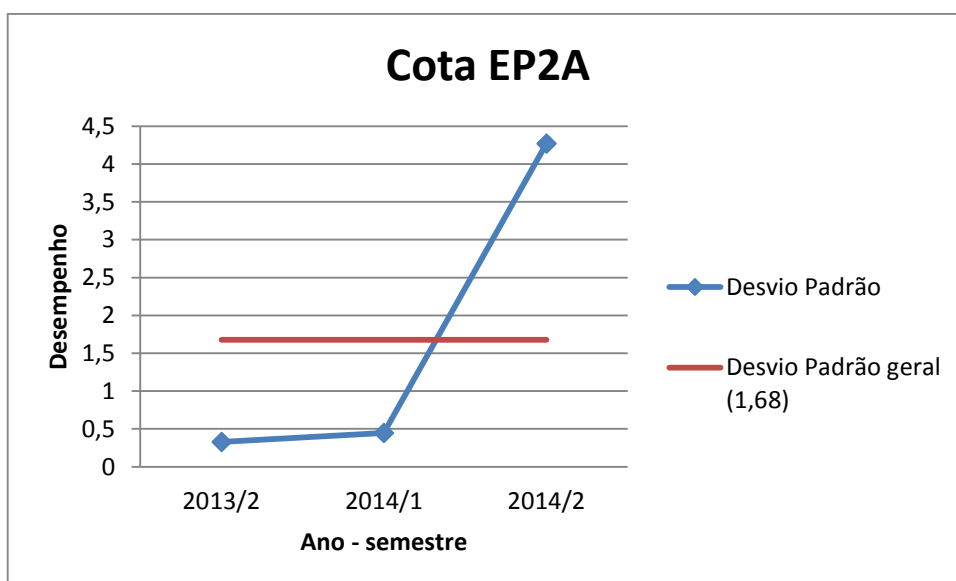


Figura 46 - Desvio padrão do desempenho médio da Cota EP2A - Direito - noturno 2013/2 a 2014

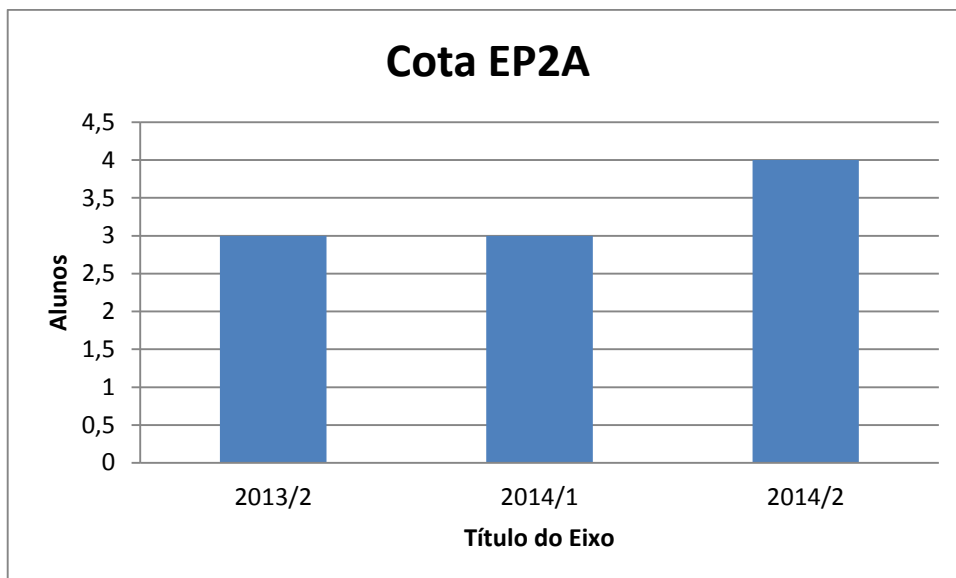


Figura 47 - Número de alunos da Cota EP2A - Direito - noturno 2013/2 a 2014

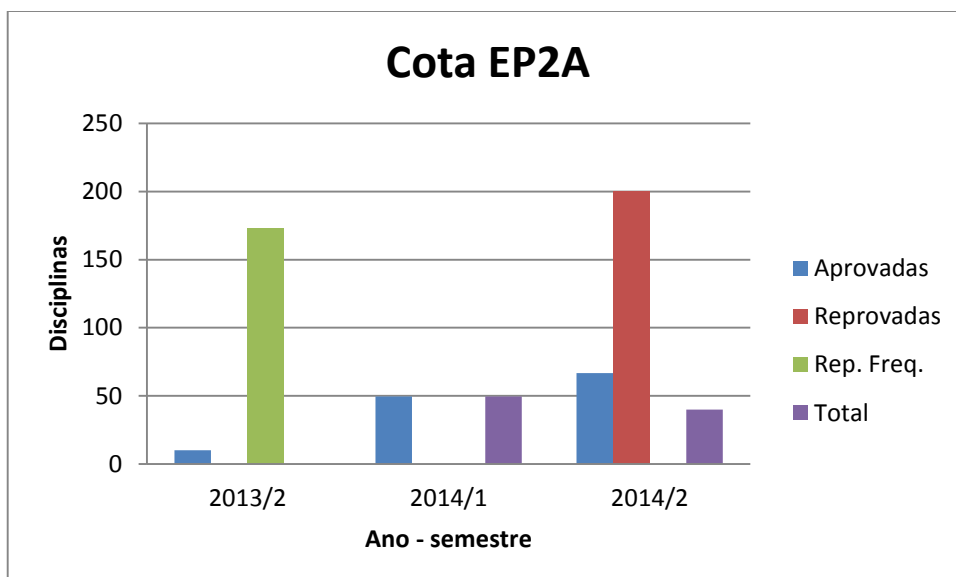


Figura 48 - Coeficiente de variação do número médio de disciplinas da Cota EP2A - Direito - noturno 2013/2 a 2014



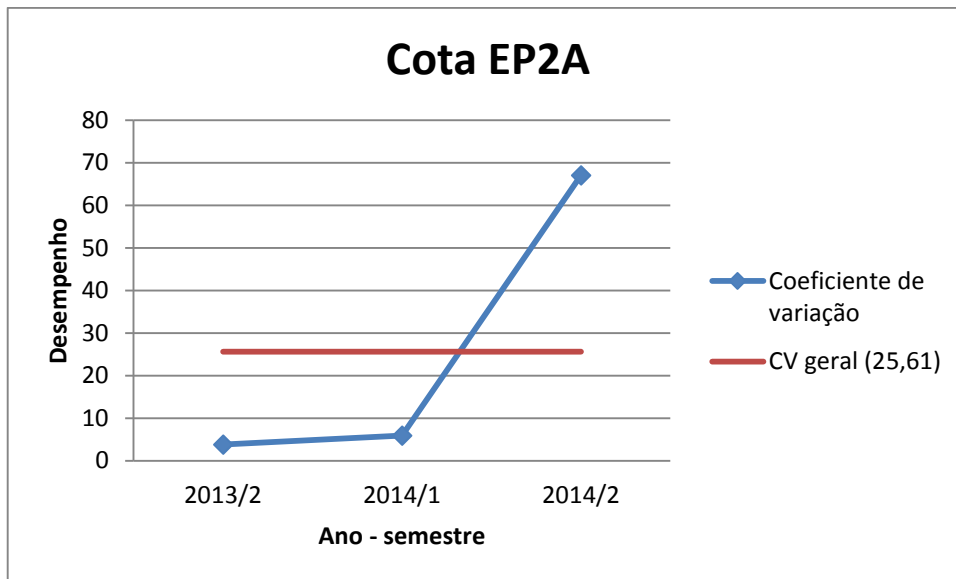


Figura 49- Coeficiente de variação do desempenho médio da Cota EP2A - Direito - noturno 2013/2 a 2014

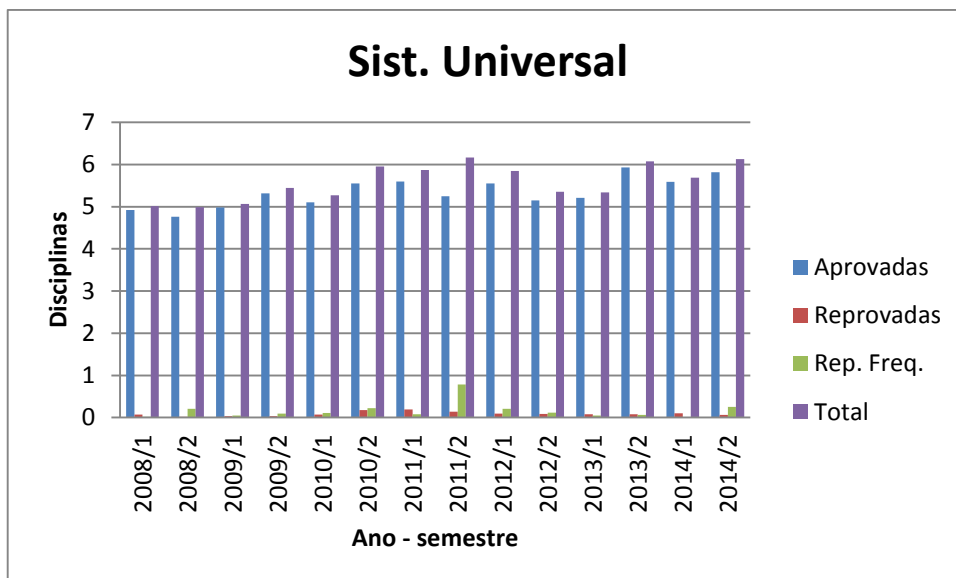


Figura 50 - Média do número médio de disciplinas do Sistema Universal - Direito - noturno 2008 a 2014

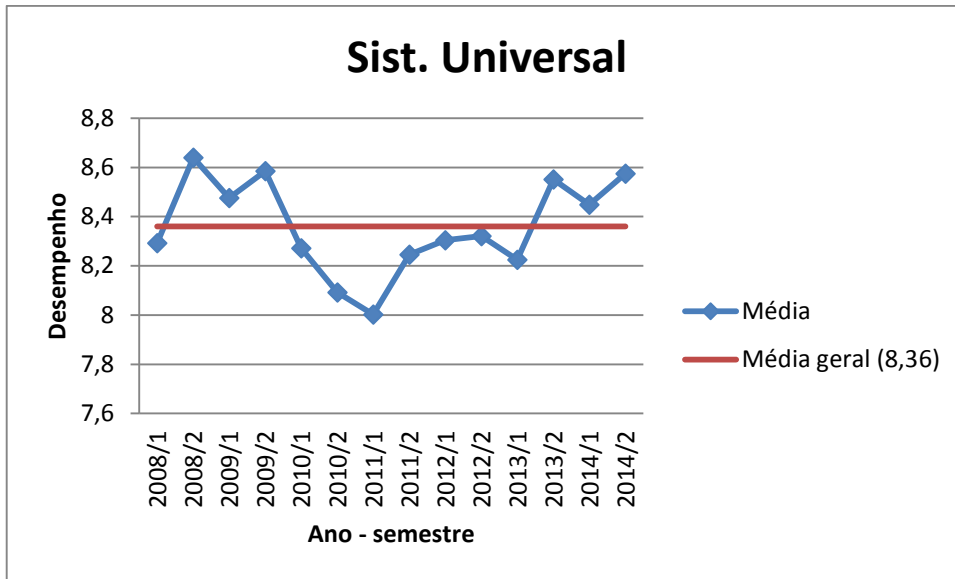


Figura 51 - Média do desempenho médio do Sistema Universal - Direito - noturno 2008 a 2014

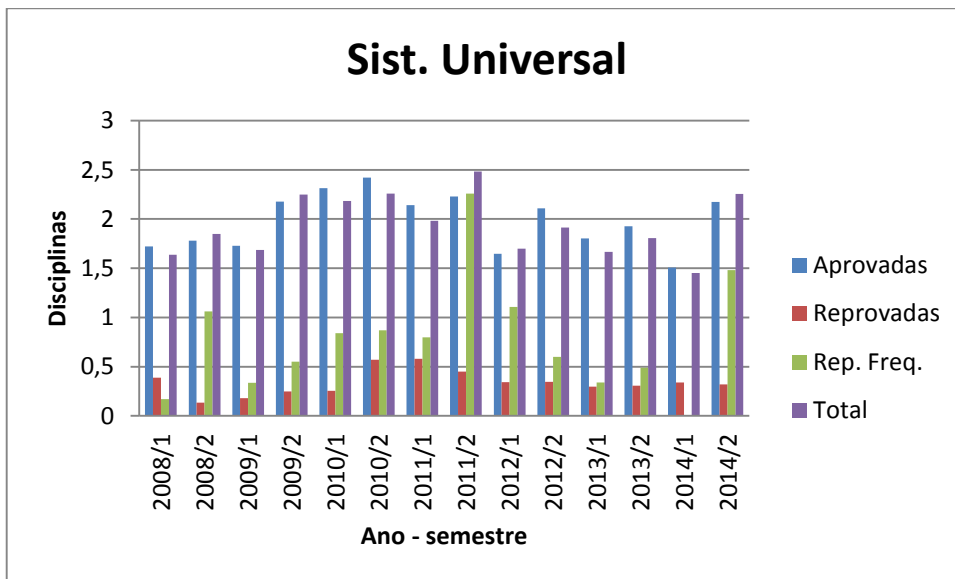


Figura 52- Desvio padrão do número médio de disciplinas do Sistema Universal - Direito - noturno 2008 a 2014

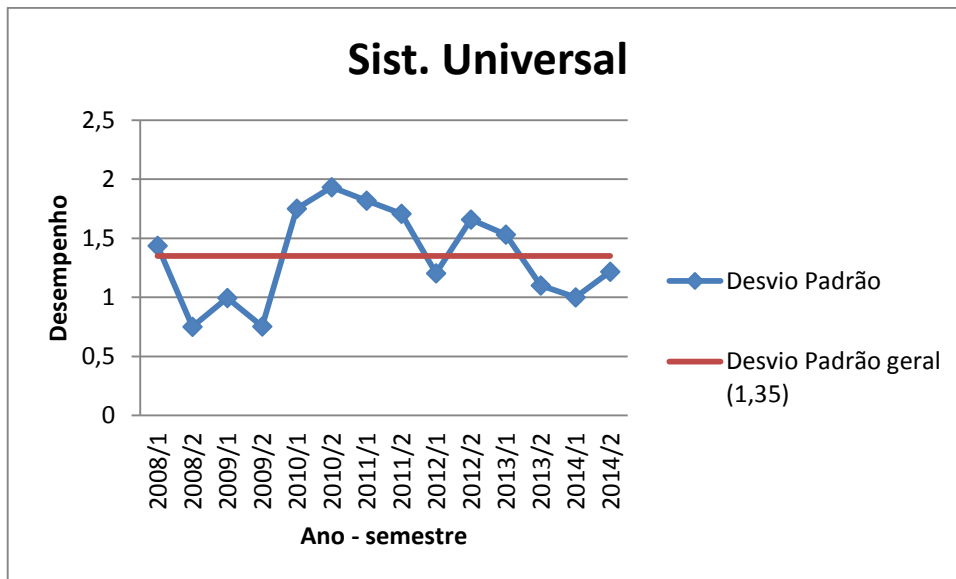


Figura 53 - Desvio padrão do desempenho médio do Sistema Universal - Direito - noturno 2008 a 2014

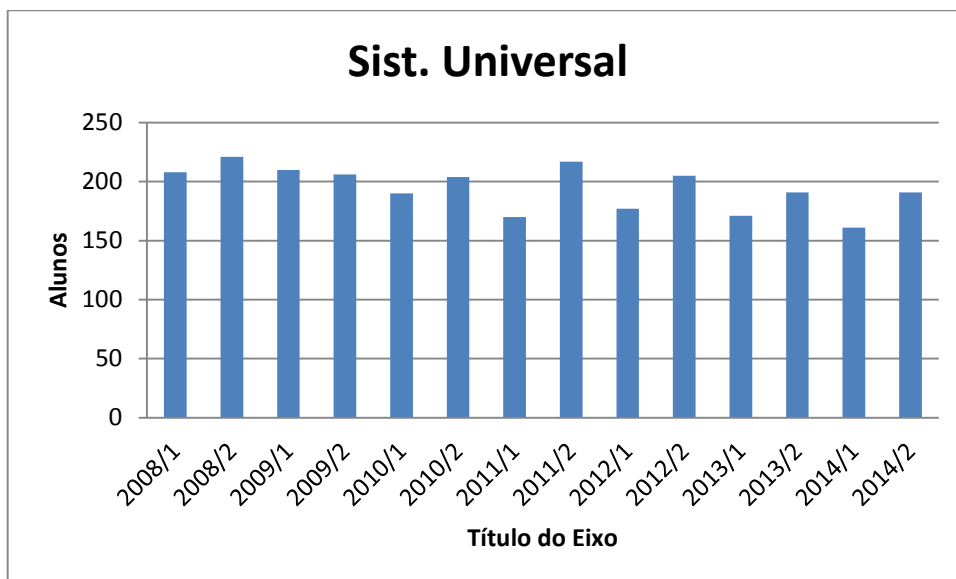


Figura 54 - Número de alunos do Sistema Universal - Direito - noturno 2008 a 2014

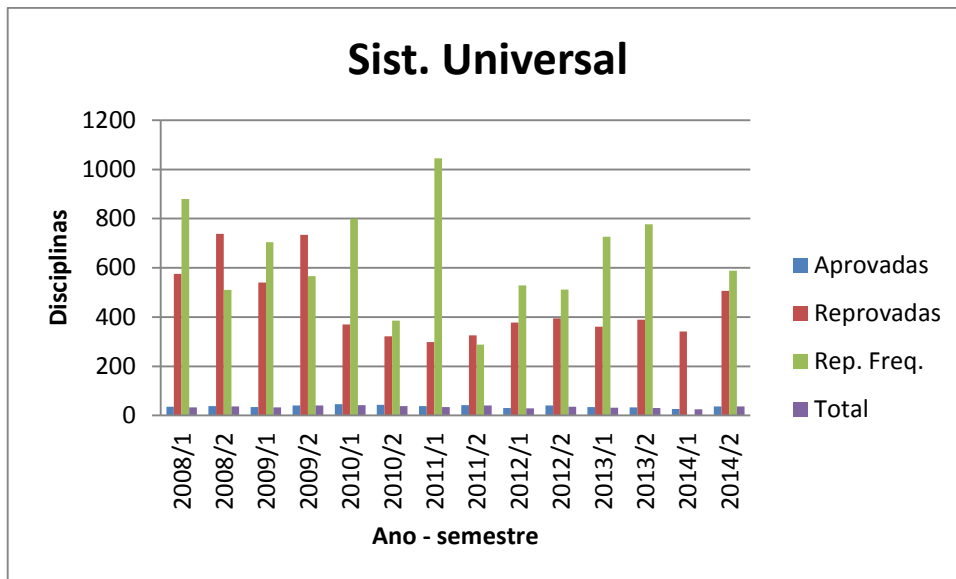


Figura 55 - Coeficiente de variação do número médio de disciplinas do Sistema Universal - Direito - noturno 2008 a 2014

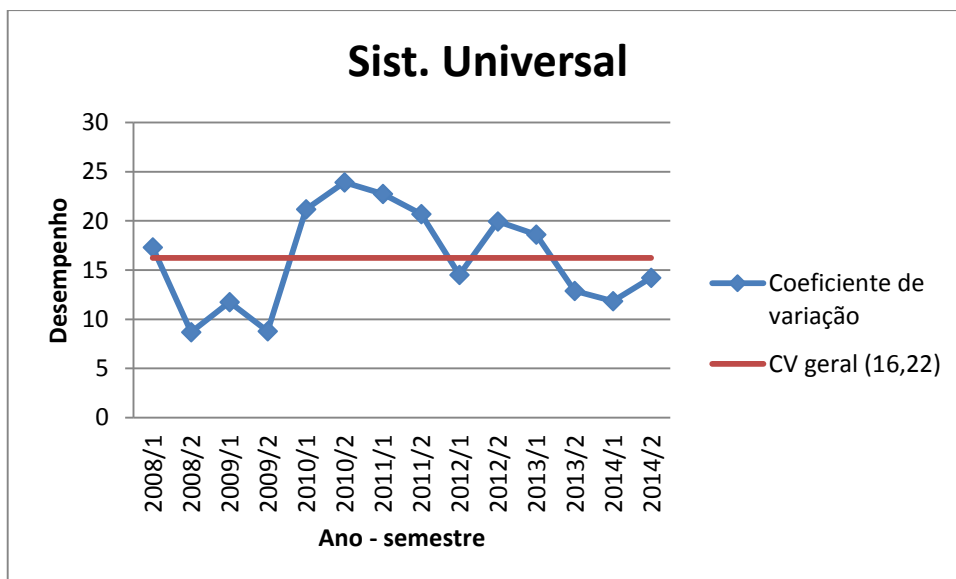


Figura 56 - Coeficiente de variação do desempenho médio do Sistema Universal - Direito - noturno 2008 a 2014

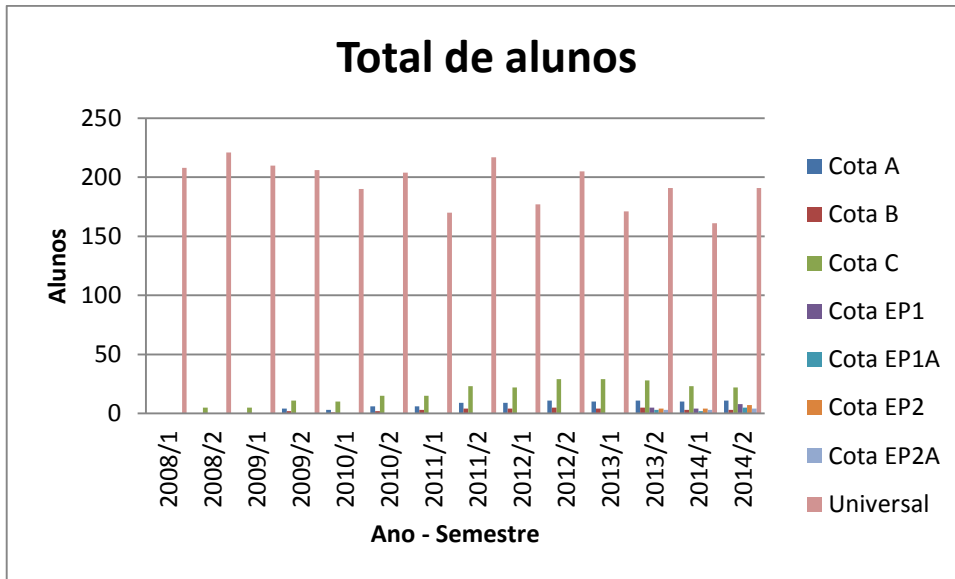


Figura 57- Número de alunos por cota no curso de Direito - noturno- 2008 a 2014

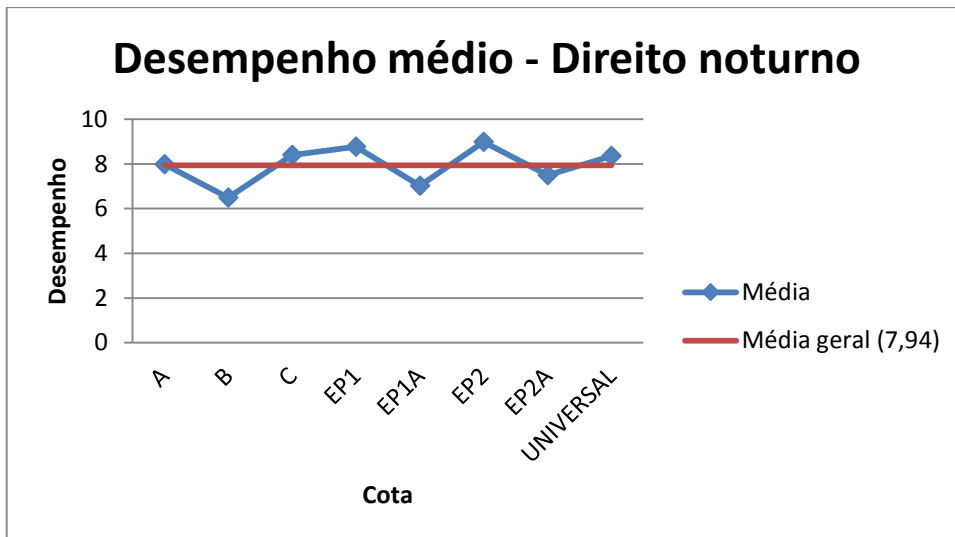


Figura 58- Média do desempenho médio do curso de Direito - noturno no período de 2008 a 2014, pelas cotas

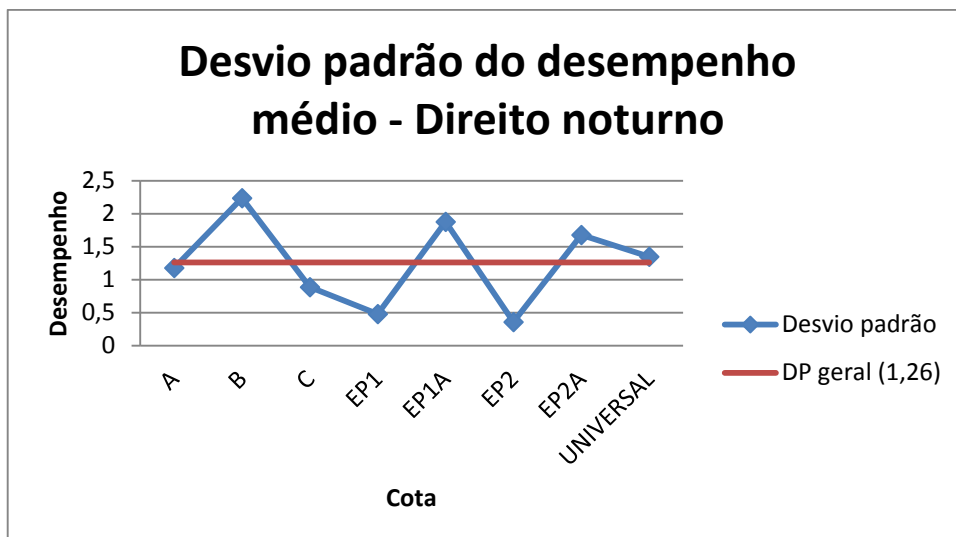


Figura 59 - Desvio padrão do desempenho médio do curso de Direito - noturno no período de 2008 a 2014, pelas cotas

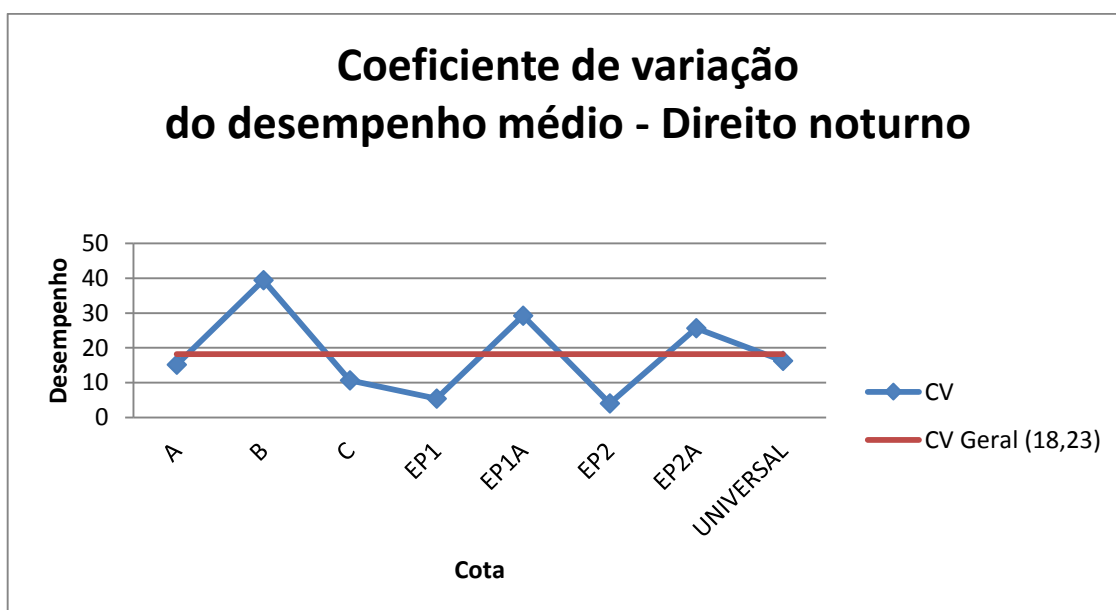


Figura 60 - Coeficiente de variação do desempenho médio do curso de Direito - noturno no período de 2008 a 2014, pelas cotas