

DESEMPENHO ACADÊMICO – TECNOLOGIA EM ALIMENTOS

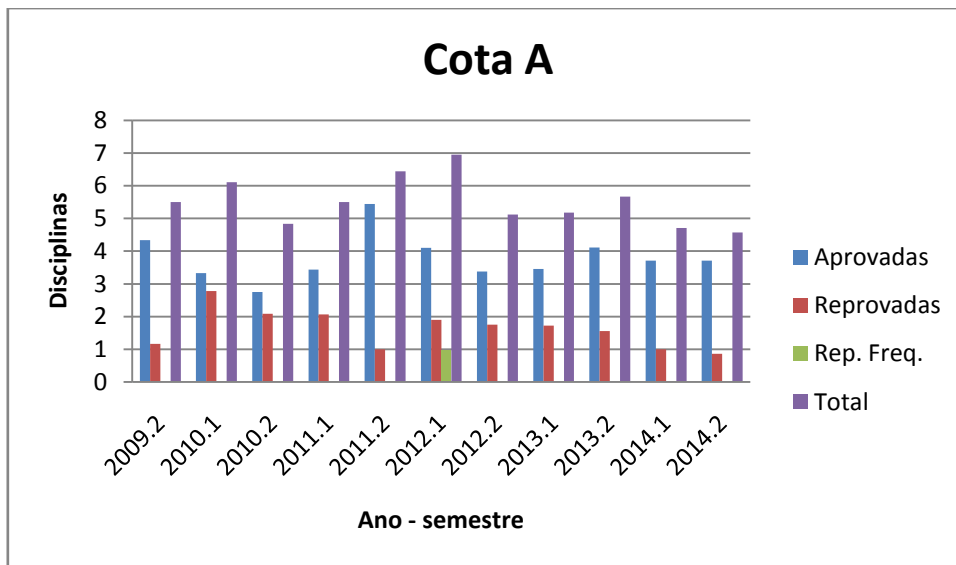


Figura 1 - Média do número médio de disciplinas da cota A - Tecnologia em alimentos 2009.2 a 2014

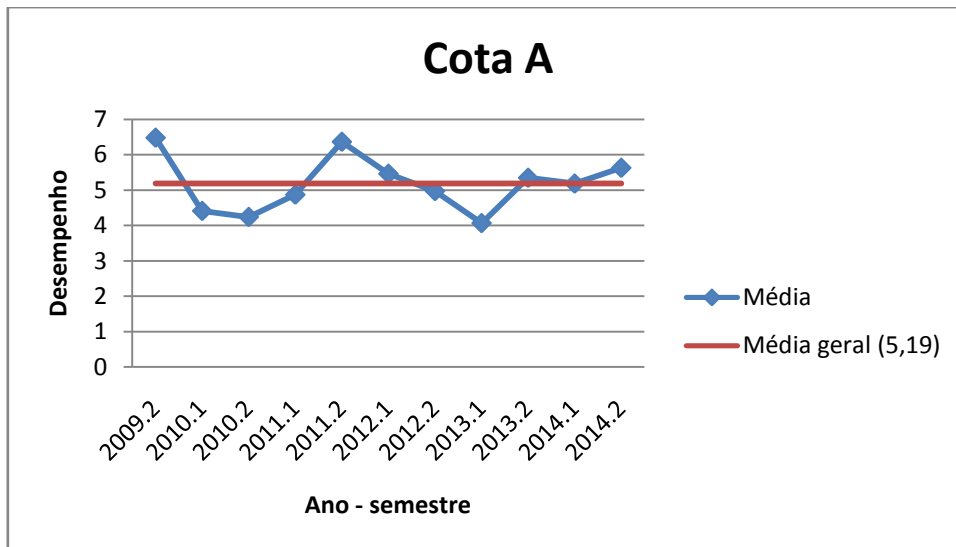


Figura 2- Média do desempenho médio da cota A - Tecnologia em alimentos 2009.2 a 2014

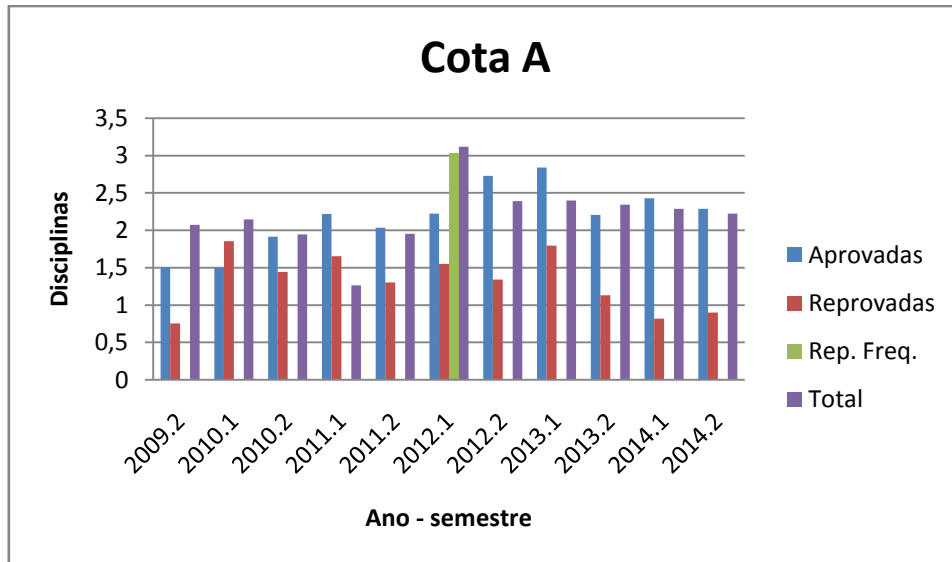


Figura 3 - Desvio padrão do número médio de disciplinas da cota A - Tecnologia em alimentos 2009.2 a 2014

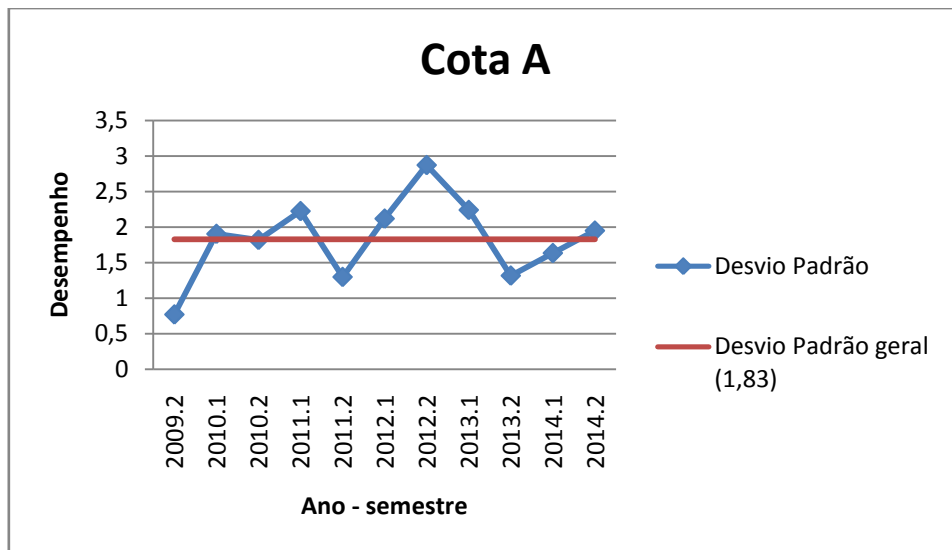


Figura 4 - Desvio padrão do desempenho médio da cota A - Tecnologia em alimentos 2009.2 a 2014

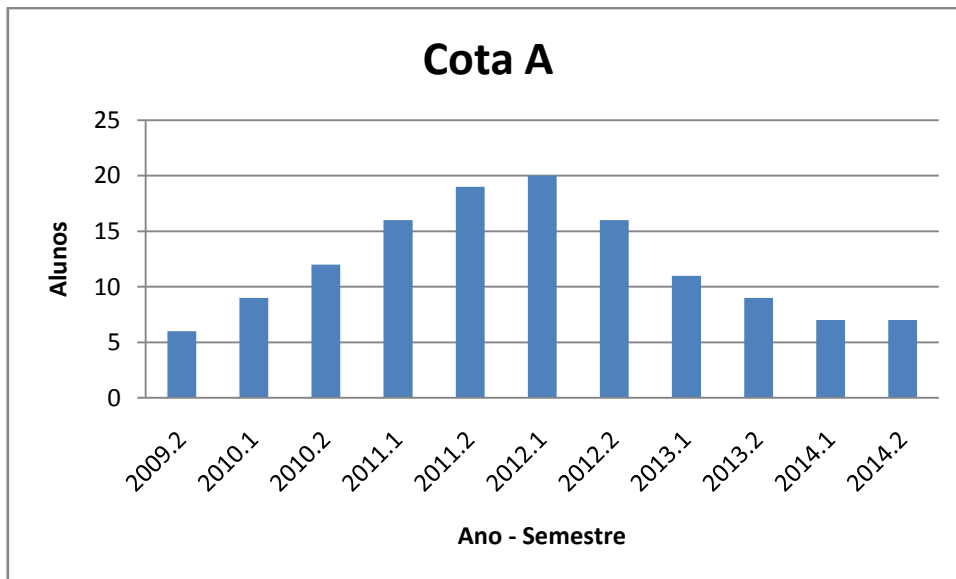


Figura 5 - Número de alunos da cota A - Tecnologia em alimentos 2009.2 a 2014

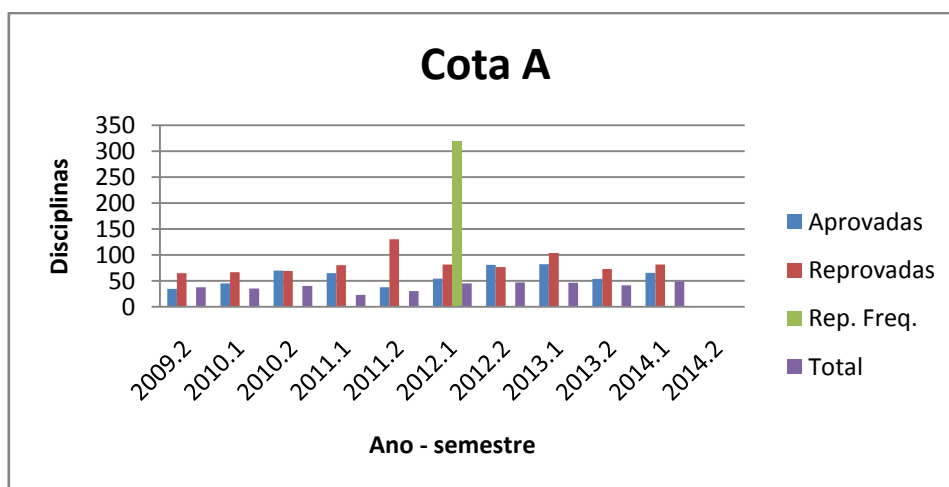


Figura 6- Coeficiente de variação do número médio de disciplinas da cota A - Tecnologia em alimentos 2009.2 a 2014

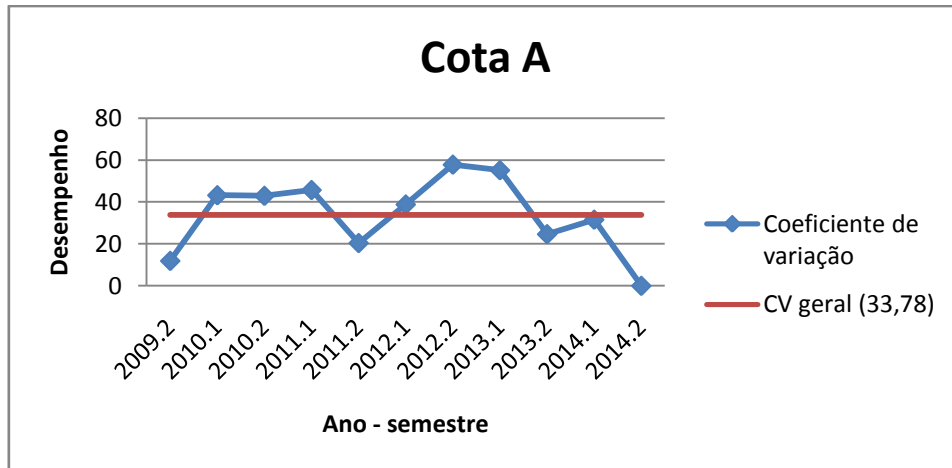


Figura 7 - Coeficiente de variação do desempenho médio da cota A - Tecnologia em alimentos 2009.2 a 2014

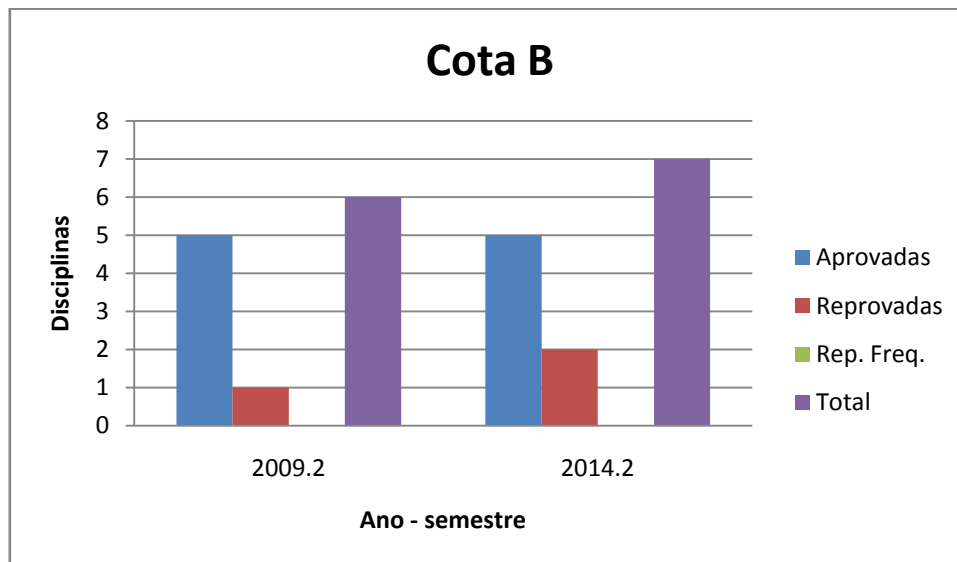


Figura 8 - Média do número médio de disciplinas da cota B - Tecnologia em alimentos 2009.2 a 2014

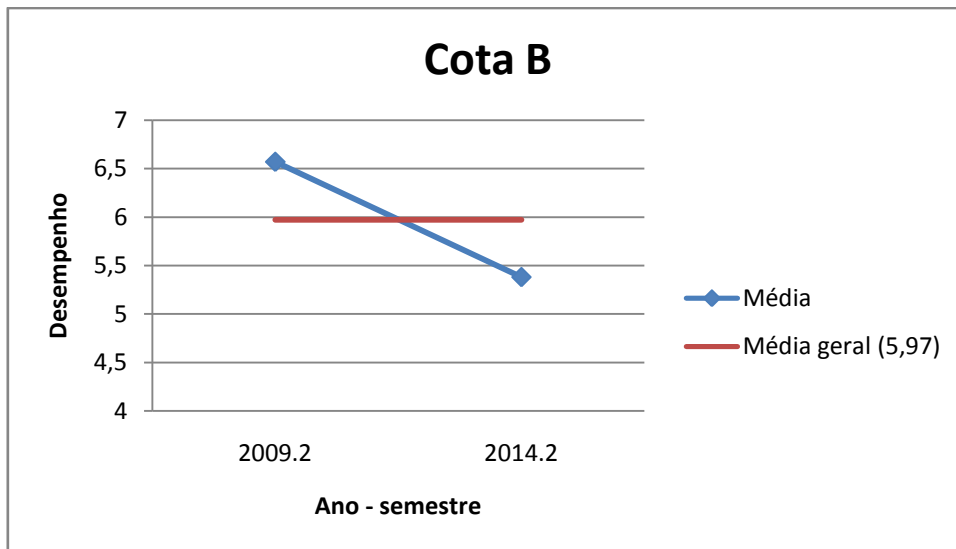


Figura 9 - Média do desempenho médio da cota B - Tecnologia em alimentos 2009.2 a 2014

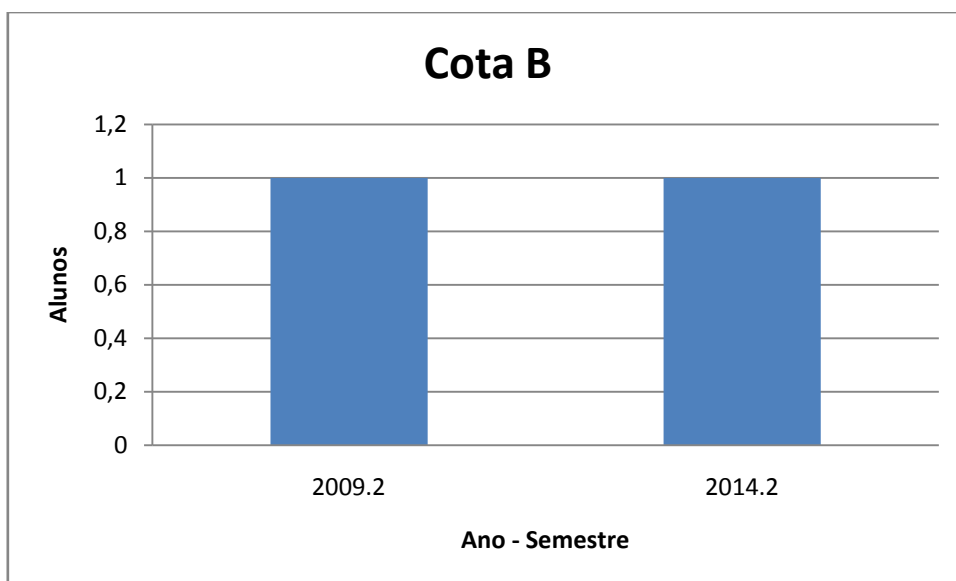


Figura 10 - Número de alunos da cota B - Tecnologia em alimentos 2009.2 a 2014

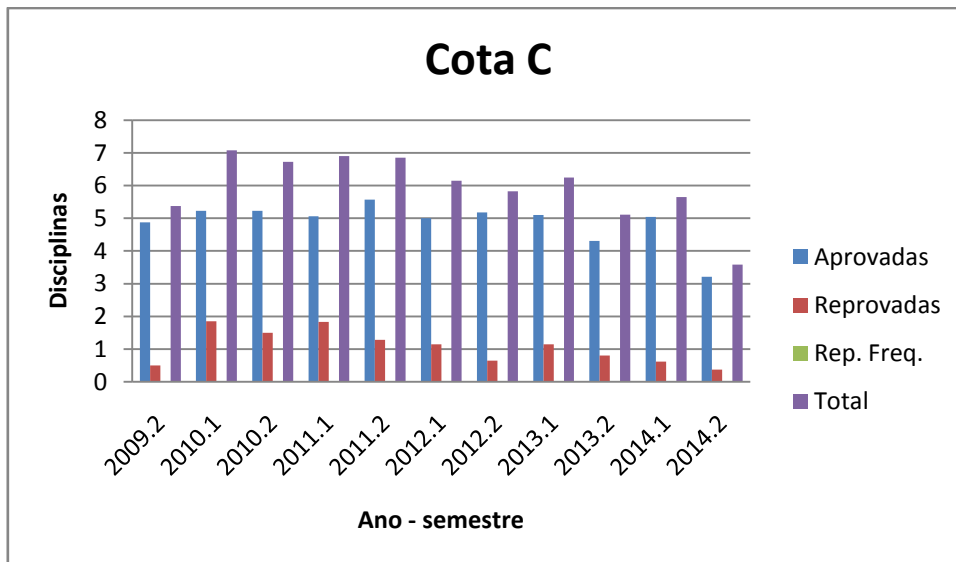


Figura 11 - Média do número médio de disciplinas da cota C - Tecnologia em alimentos 2009.2 a 2014

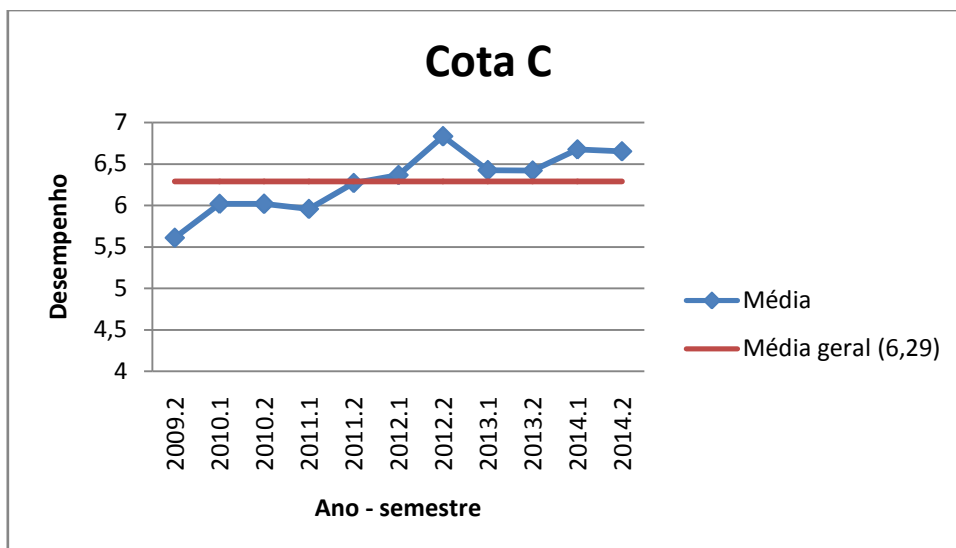


Figura 12 - Média do desempenho médio da cota C - Tecnologia em alimentos 2009.2 a 2014

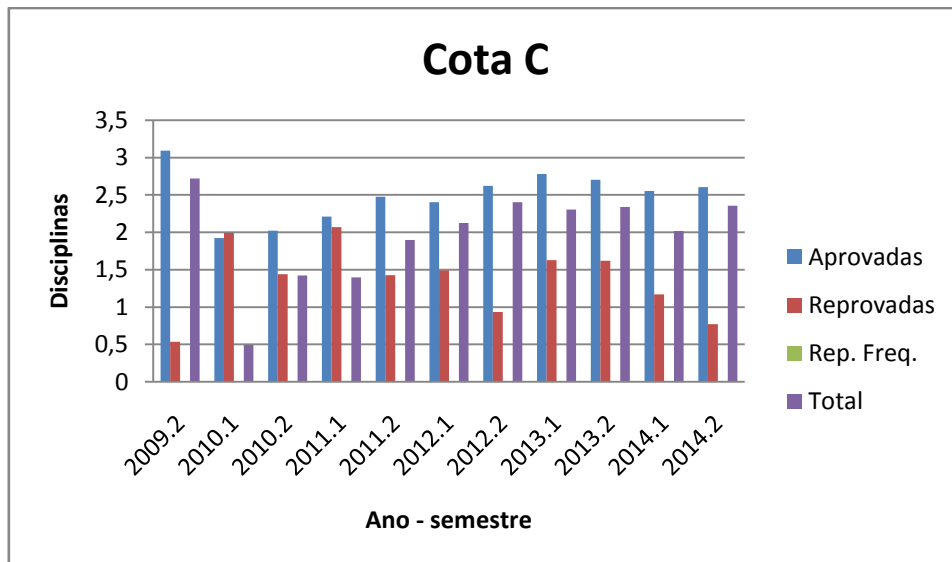


Figura 13 - Desvio padrão do número médio de disciplinas da cota C - Tecnologia em alimentos 2009.2 a 2014

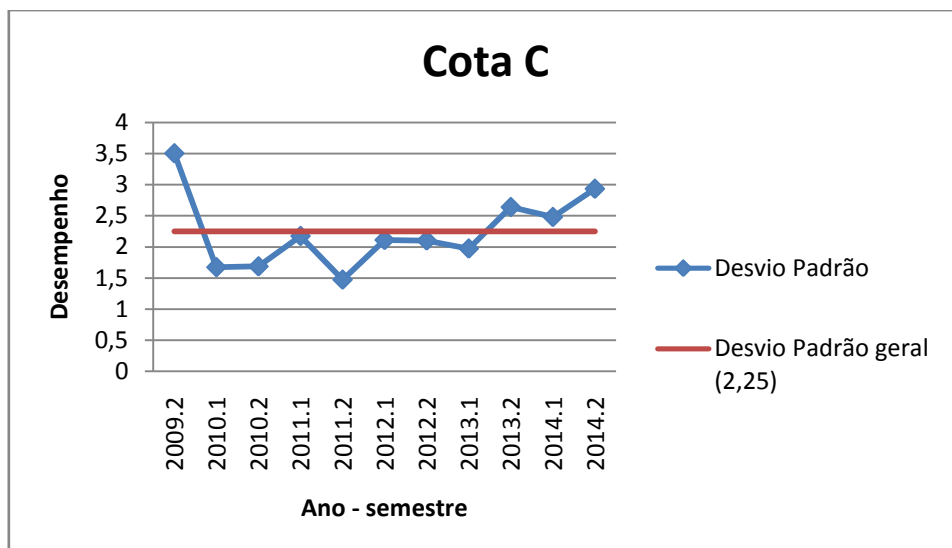


Figura 14 - Desvio padrão do desempenho médio da cota C - Tecnologia em alimentos 2009.2 a 2014

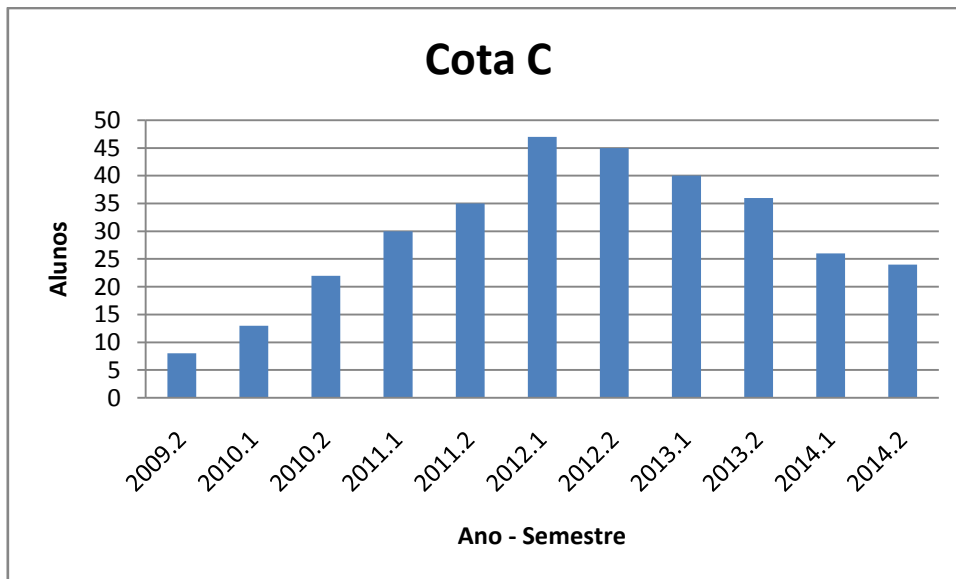


Figura 15 - Número de alunos da cota C - Tecnologia em alimentos 2009.2 a 2014

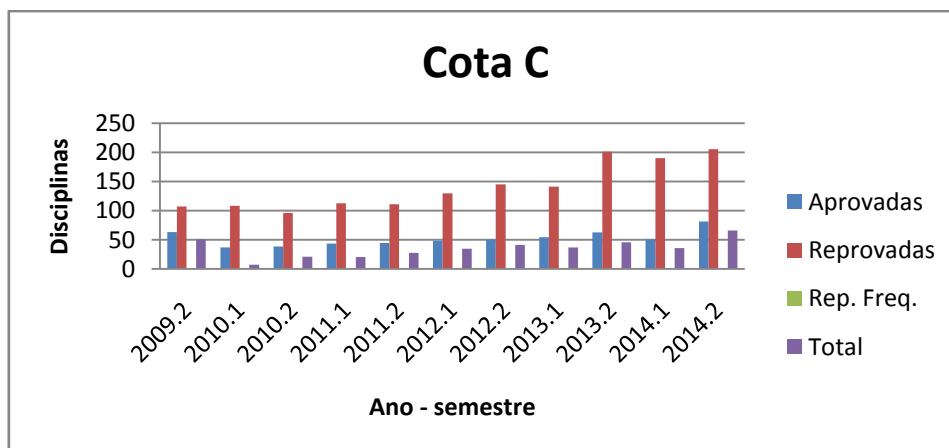


Figura 16 - Coeficiente de variação do número médio de disciplinas da cota C - Tecnologia em alimentos 2009.2 a 2014

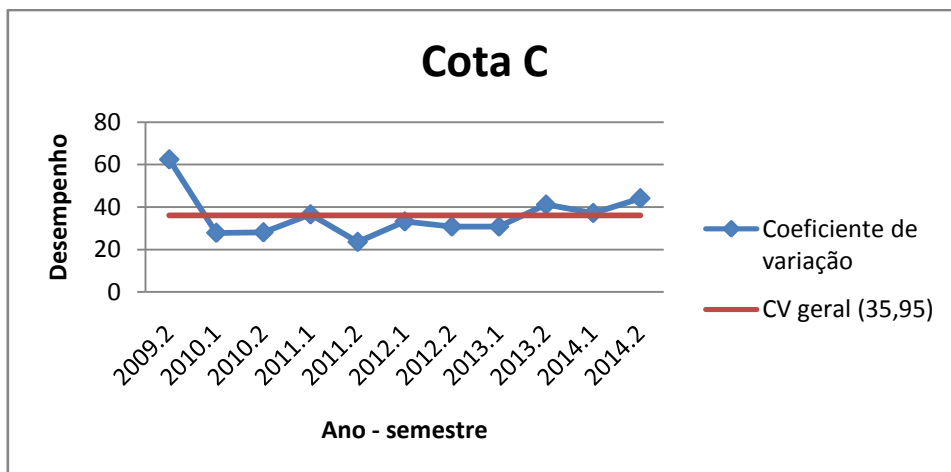


Figura 17 - Coeficiente de variação do desempenho médio da cota C - Tecnologia em alimentos 2009.2 a 2014

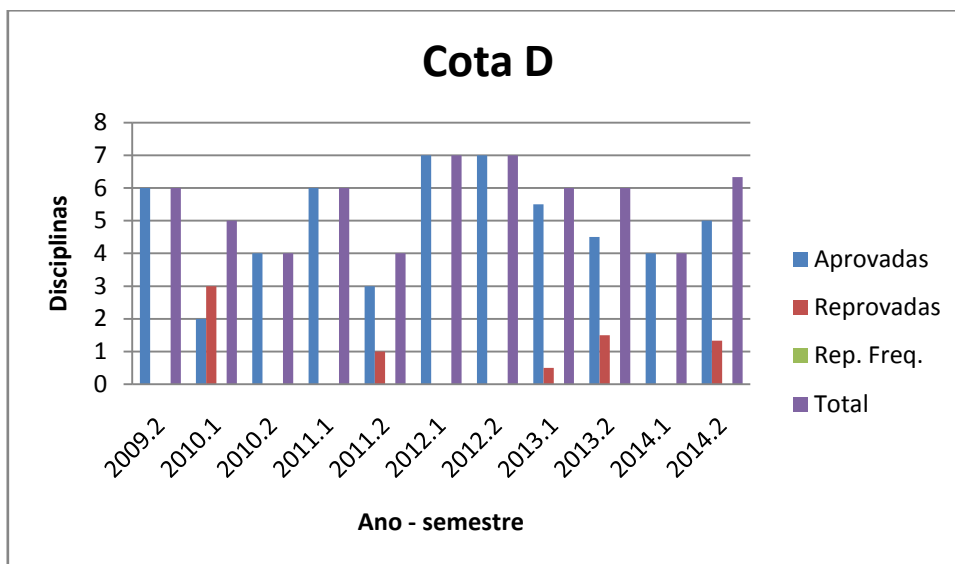


Figura 18 - Média do número médio de disciplinas da Cota D - Tecnologia em alimentos 2009.2 a 2014

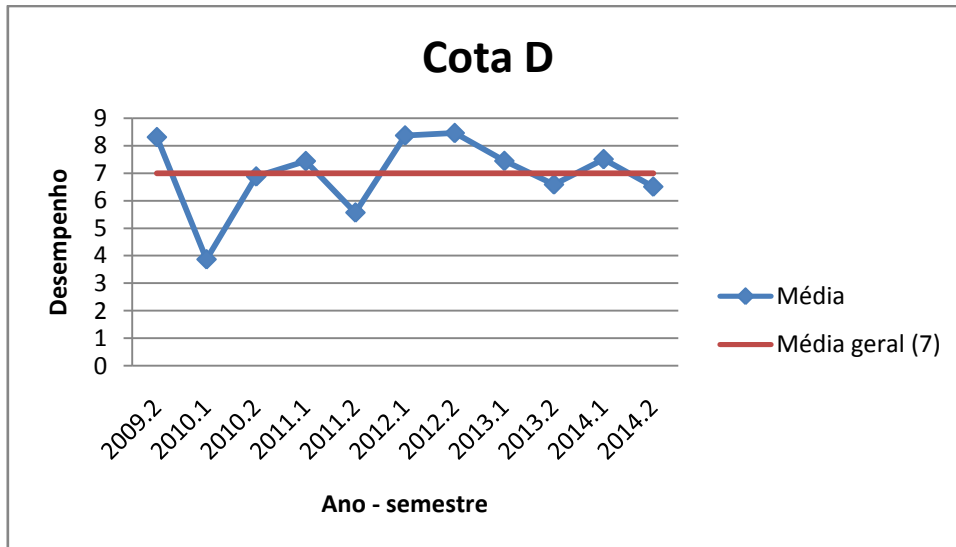


Figura 19 - Média do desempenho médio da Cota D - Tecnologia em alimentos 2009.2 a 2014

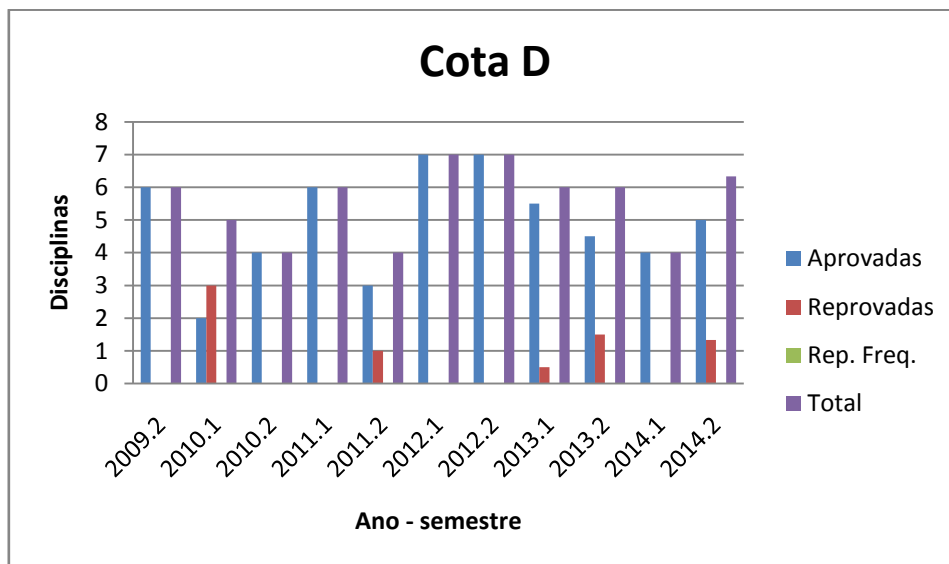


Figura 20 - Desvio padrão do número médio de disciplinas da Cota D - Tecnologia em alimentos 2009.2 a 2014

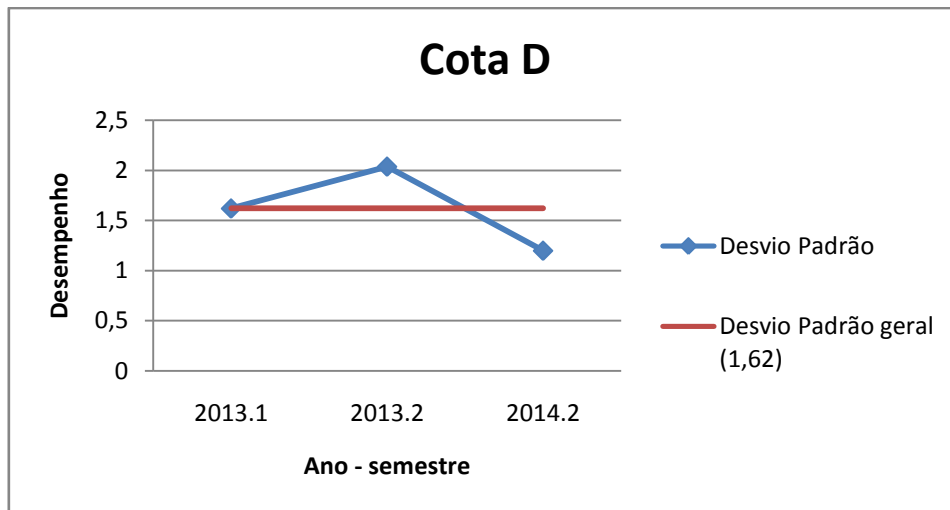


Figura 21 - Desvio padrão do desempenho médio da Cota D - Tecnologia em alimentos 2009.2 a 2014

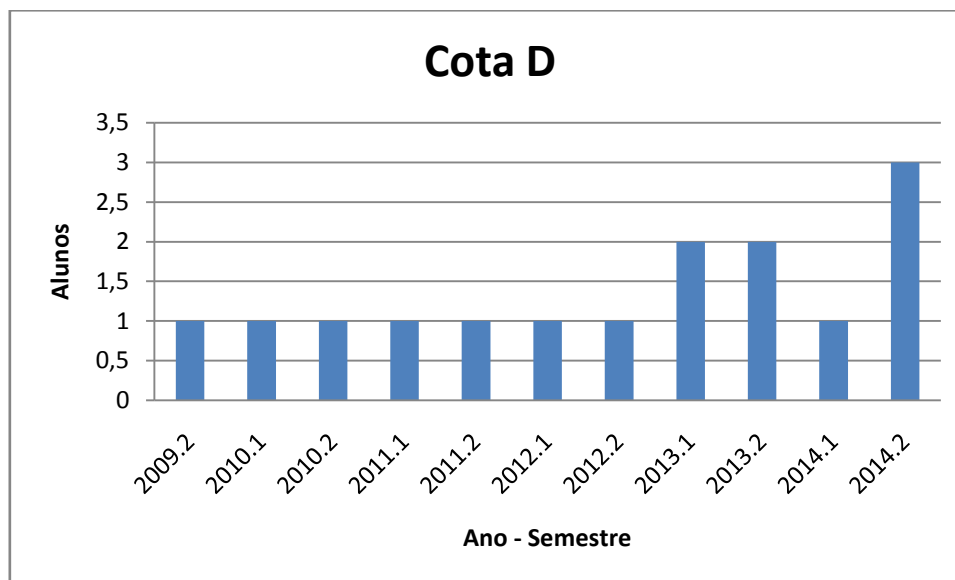


Figura 22 - Número de alunos da Cota D - Tecnologia em alimentos 2009.2 a 2014

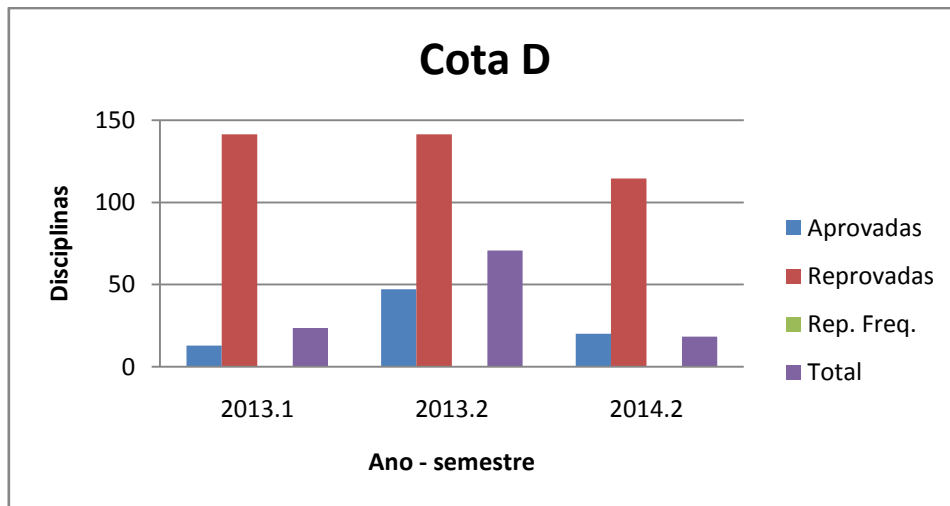


Figura 23- Coeficiente de variação do número médio de disciplinas da Cota D - Tecnologia em alimentos 2009.2 a 2014

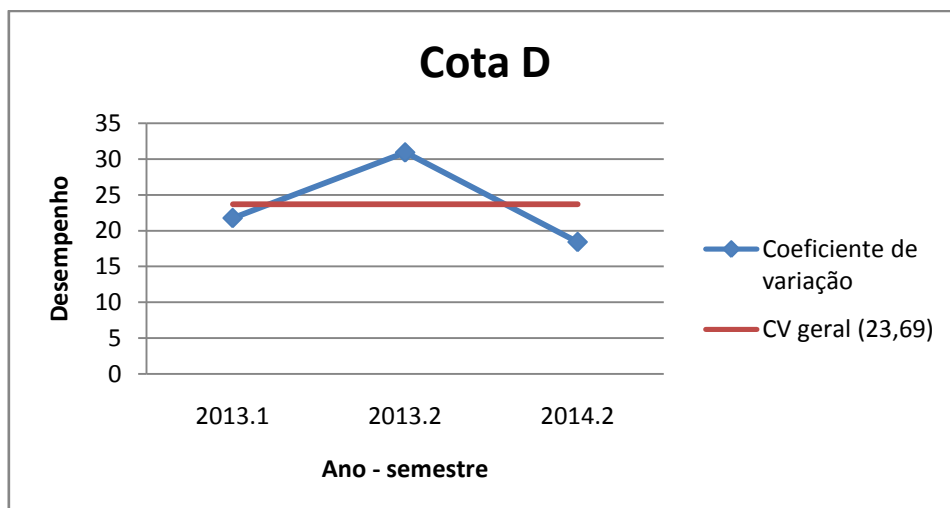


Figura 24- Coeficiente de variação do desempenho médio da Cota D - Tecnologia em alimentos 2009.2 a 2014

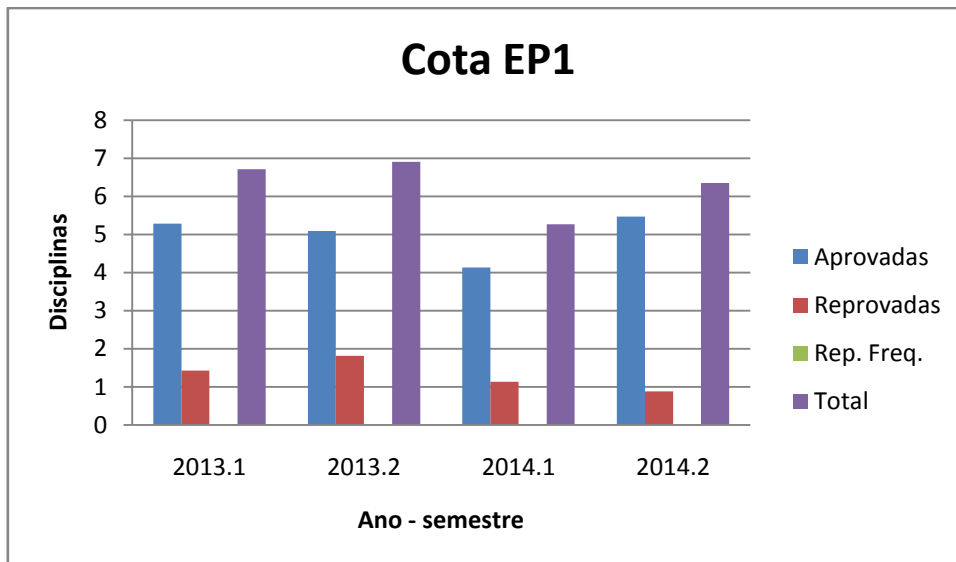


Figura 25 - Média do número médio de disciplinas da Cota EP1 - Tecnologia em alimentos 2013 a 2014

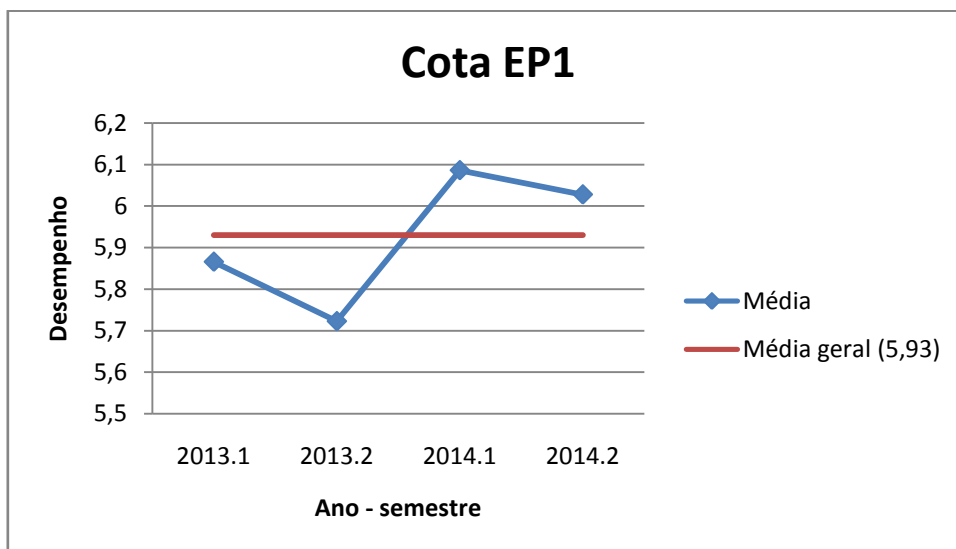


Figura 26 - Média do desempenho médio da Cota EP1 - Tecnologia em alimentos 2013 a 2014

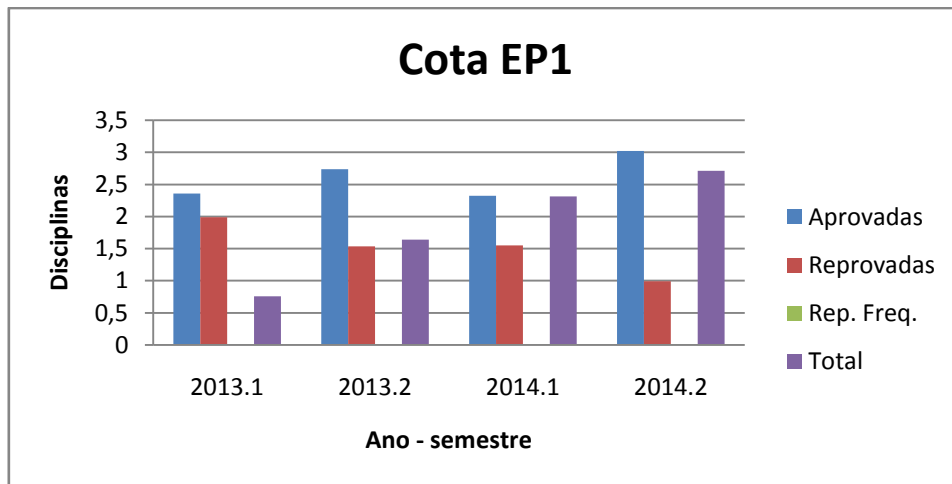


Figura 27 - Desvio padrão do número médio de disciplinas da Cota EP1 - Tecnologia em alimentos 2013 a 2014

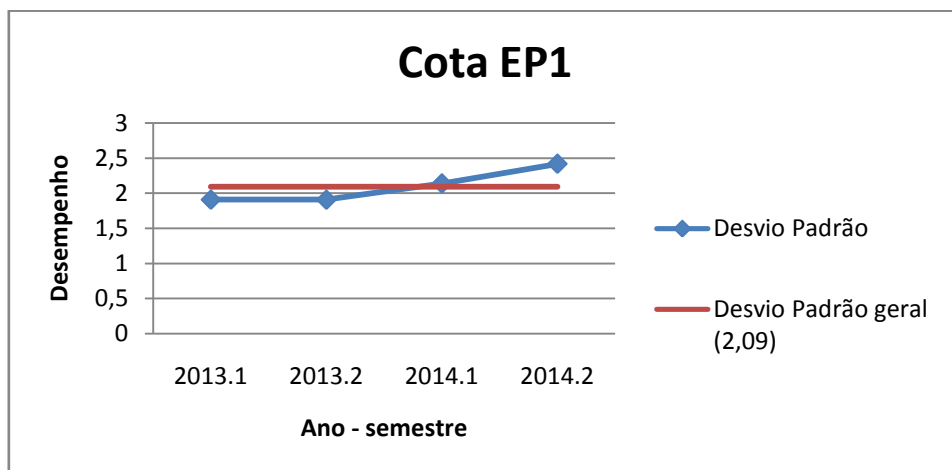


Figura 28 - Desvio padrão do desempenho médio da Cota EP1 - Tecnologia em alimentos 2013 a 2014

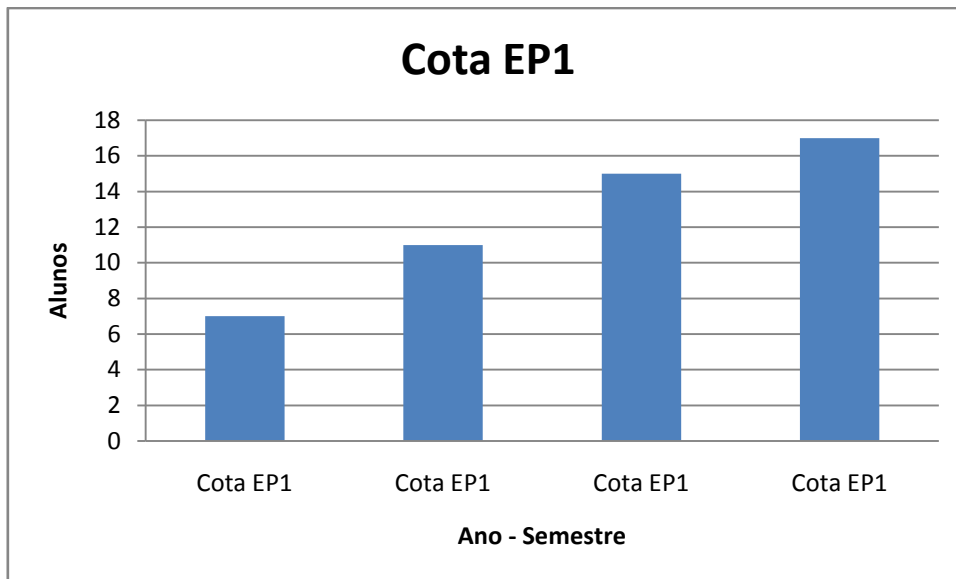


Figura 29 - Número de alunos da Cota EP1 - Tecnologia em alimentos 2013 a 2014

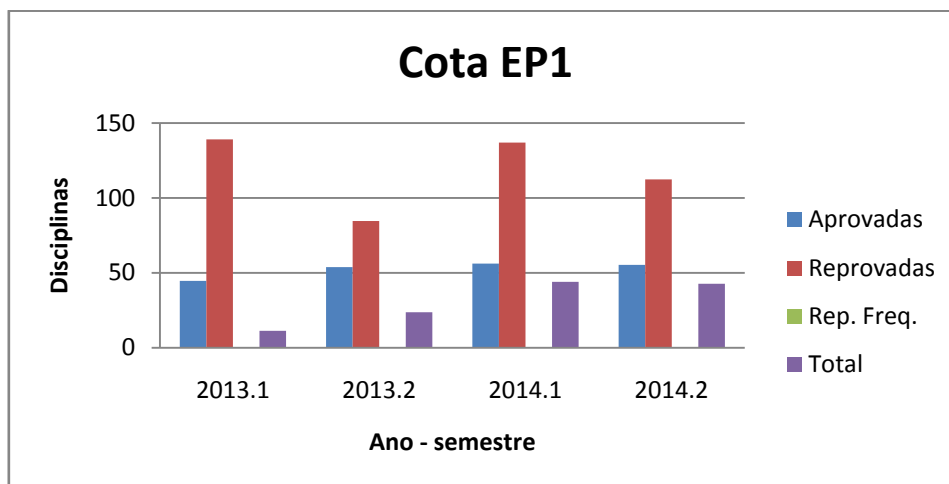


Figura 30- Coeficiente de variação do número médio de disciplinas da Cota EP1 - Tecnologia em alimentos 2013 a 2014

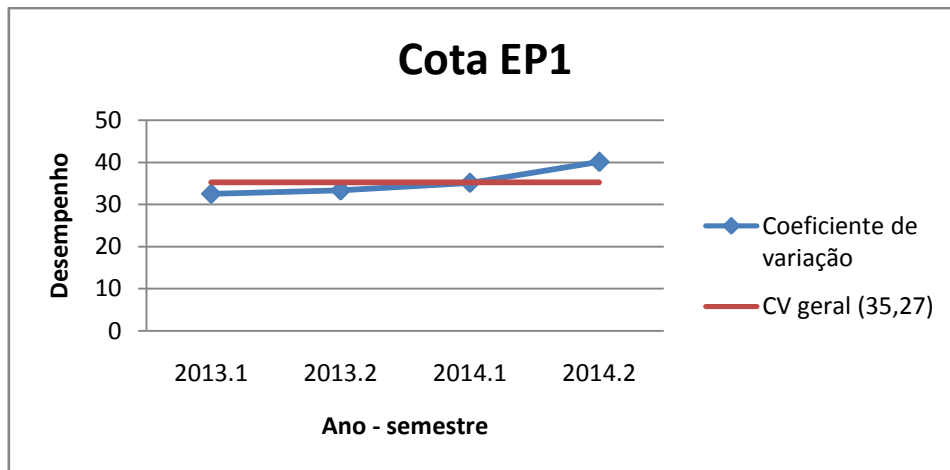


Figura 31 - Coeficiente de variação do desempenho médio da Cota EP1 - Tecnologia em alimentos 2013 a 2014

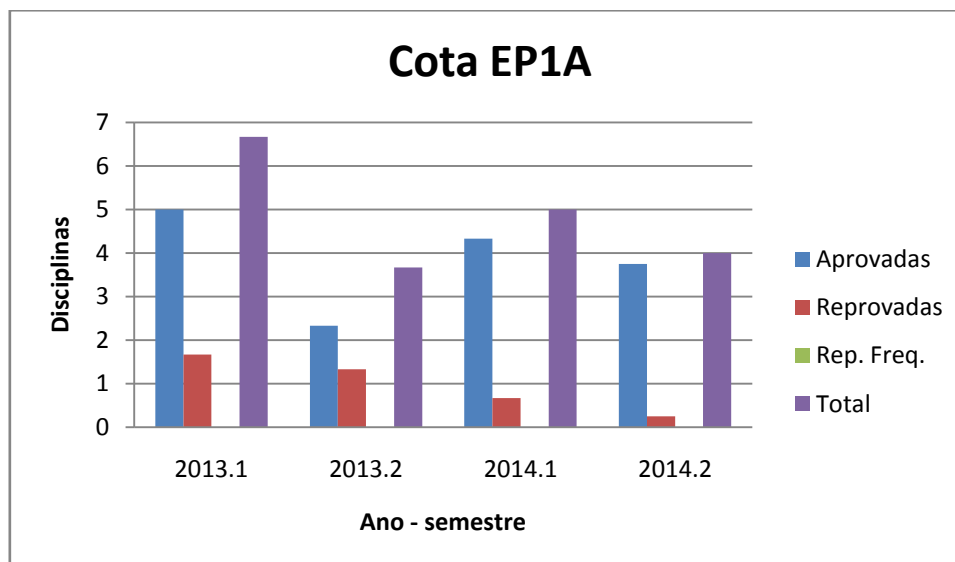


Figura 32 - Média do número médio de disciplinas da Cota EP1A - Tecnologia em alimentos 2013 a 2014

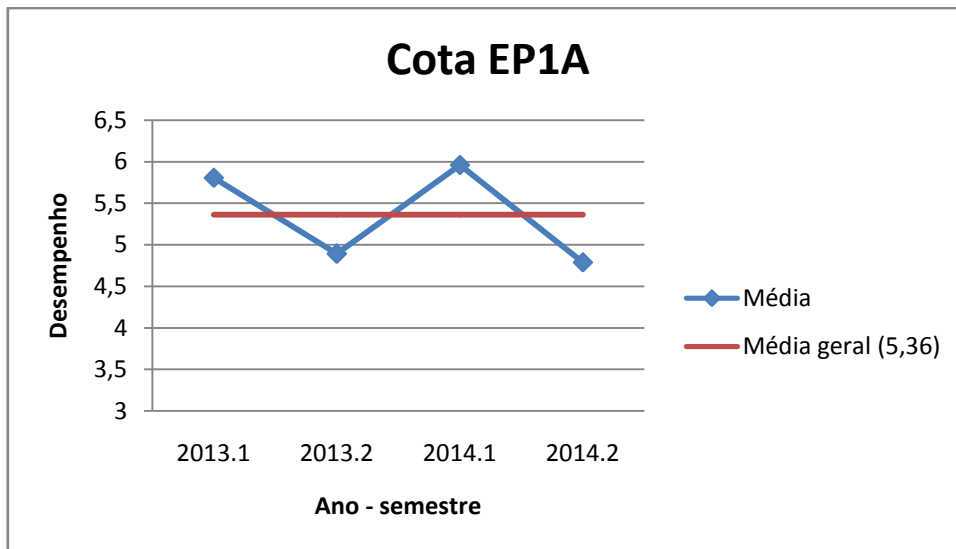


Figura 33 - Média do desempenho médio da Cota EP1A - Tecnologia em alimentos 2013 a 2014

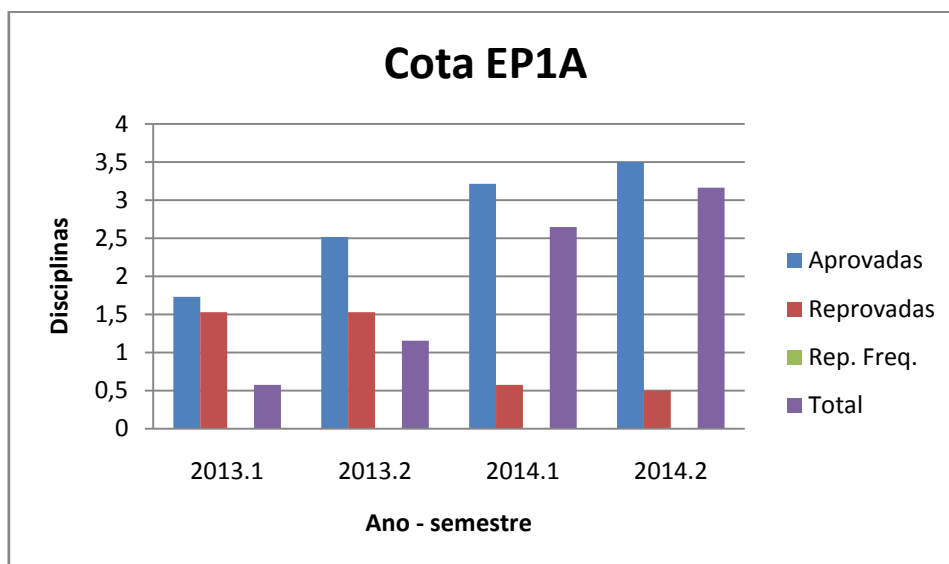


Figura 34 - Desvio padrão do número médio de disciplinas da Cota EP1A - Tecnologia em alimentos 2013 a 2014

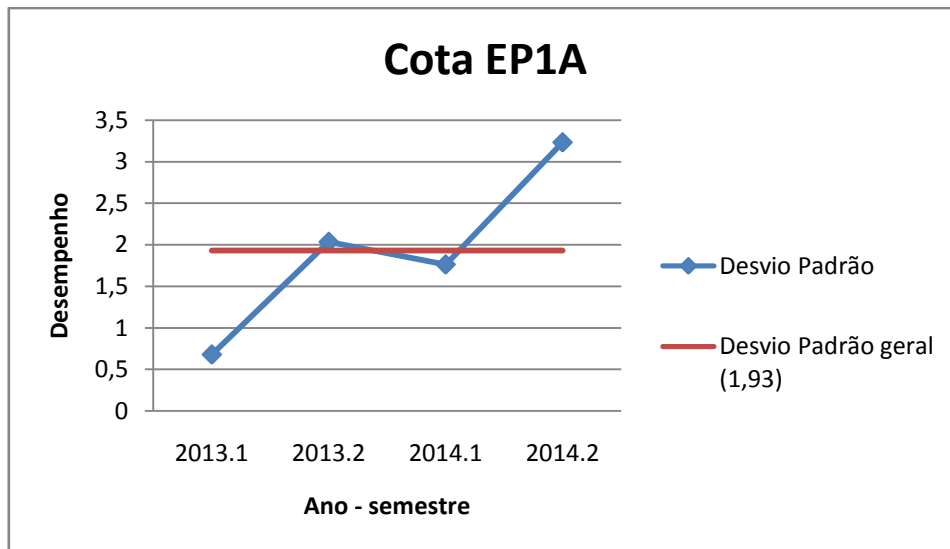


Figura 35 - Desvio padrão do desempenho médio da Cota EP1A - Tecnologia em alimentos 2013 a 2014

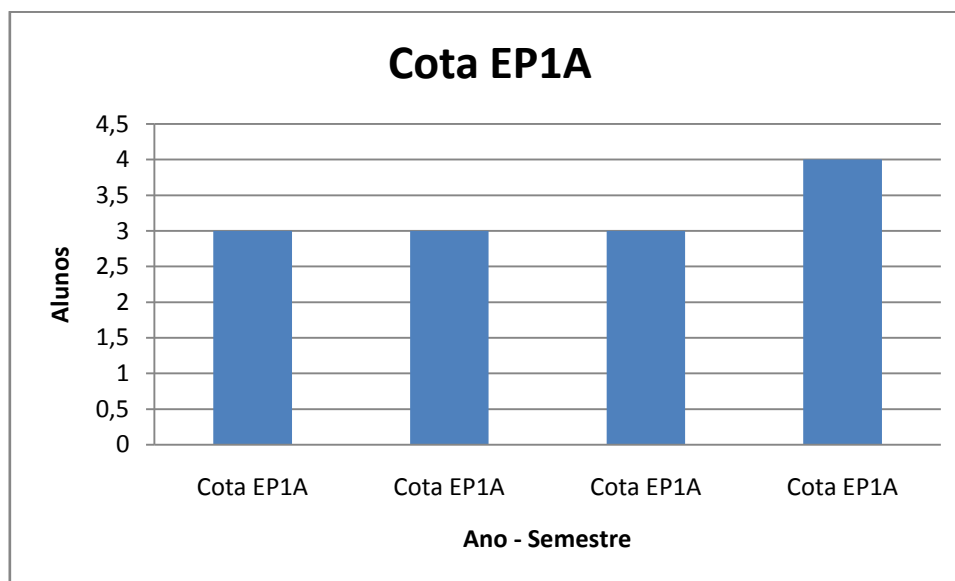


Figura 36 - Número de alunos da Cota EP1A - Tecnologia em alimentos 2013 a 2014

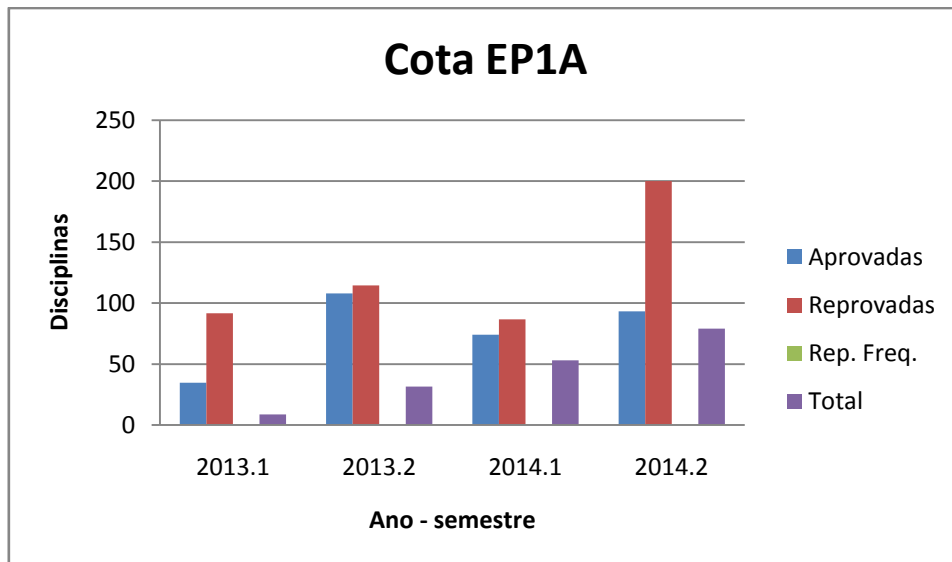


Figura 37 - Coeficiente de variação do número médio de disciplinas da Cota EP1A - Tecnologia em alimentos 2013 a 2014

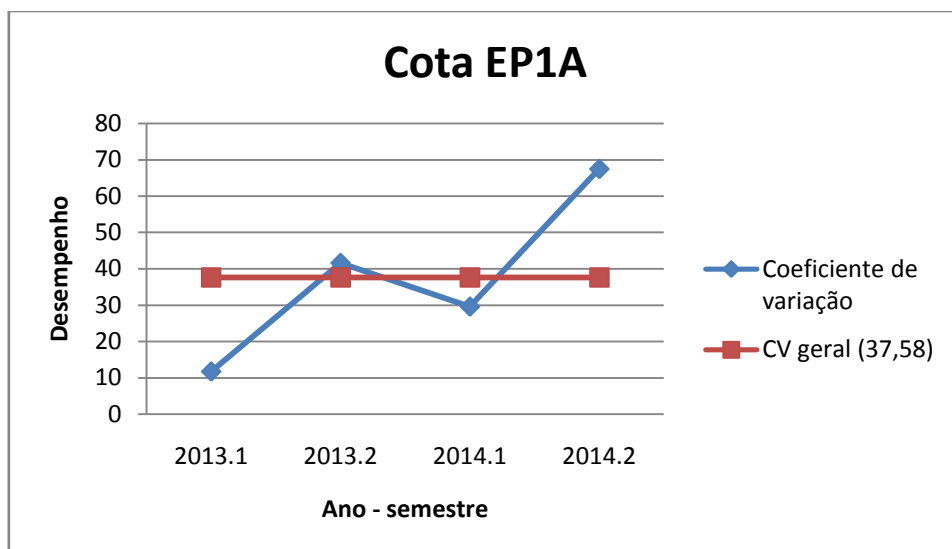


Figura 38 - Coeficiente de variação do desempenho médio da Cota EP1A - Tecnologia em alimentos 2013 a 2014

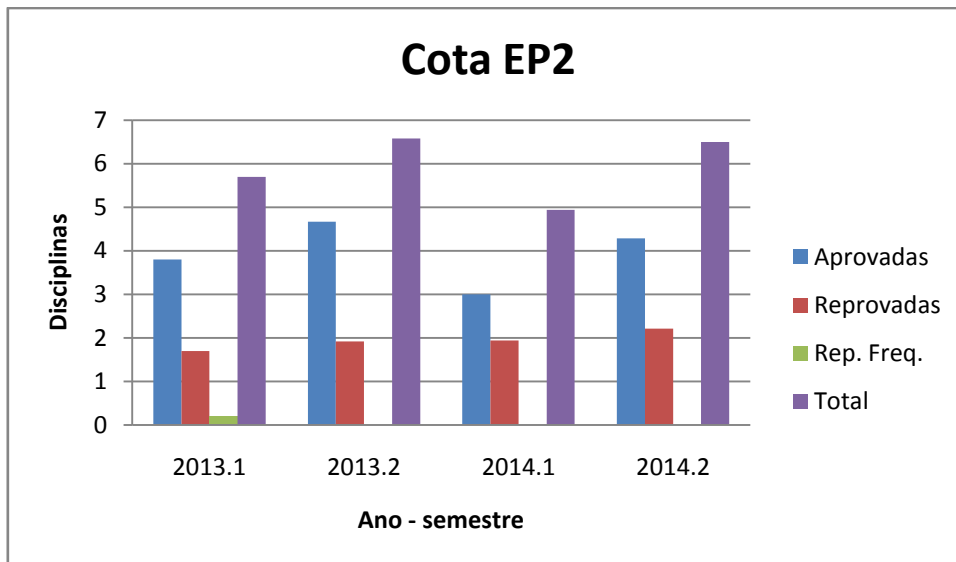


Figura 39 - Média do número médio de disciplinas da Cota EP2 - Tecnologia em alimentos 2013 a 2014

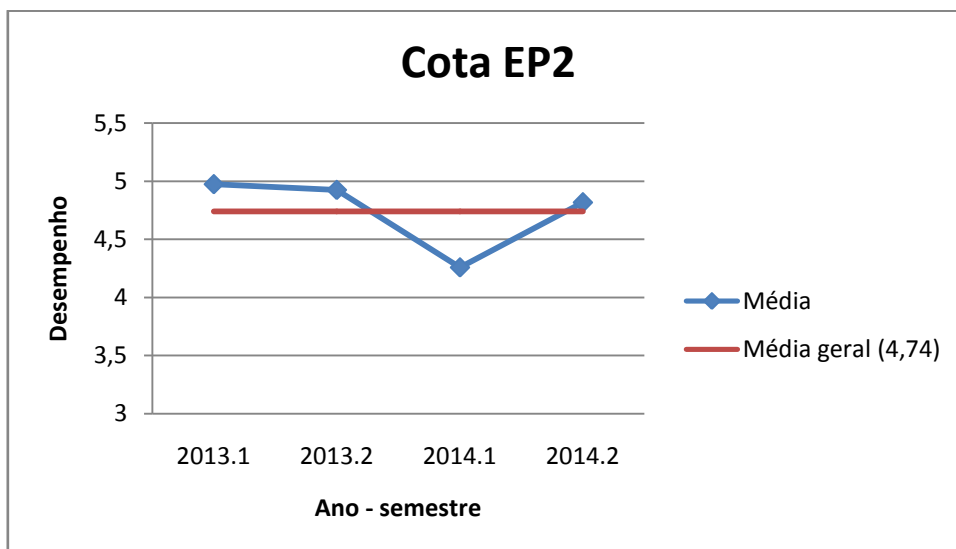


Figura 40 - Média do desempenho médio da Cota EP2 - Tecnologia em alimentos 2013 a 2014

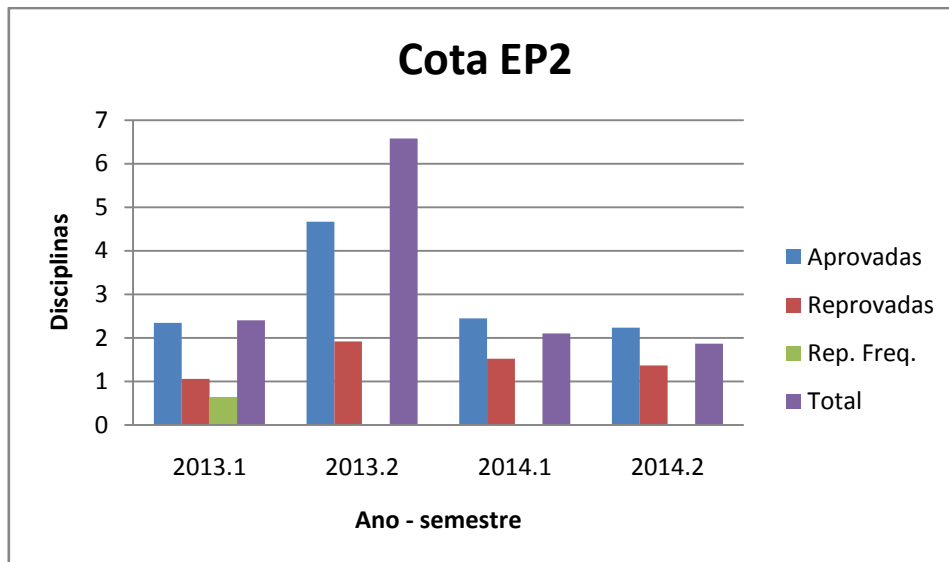


Figura 41 - Desvio padrão do número médio de disciplinas da Cota EP2 - Tecnologia em alimentos 2013 a 2014

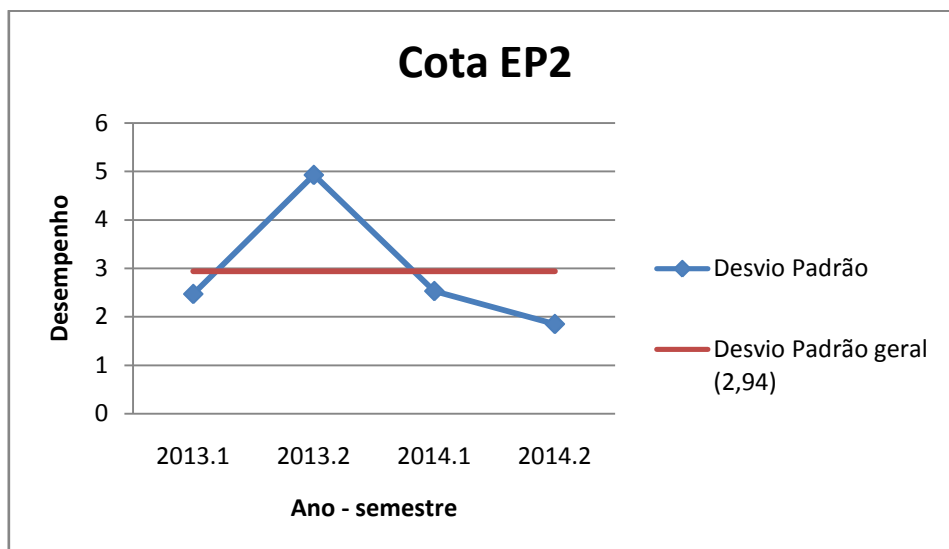


Figura 42 - Desvio padrão do desempenho médio da Cota EP2 - Tecnologia em alimentos 2013 a 2014

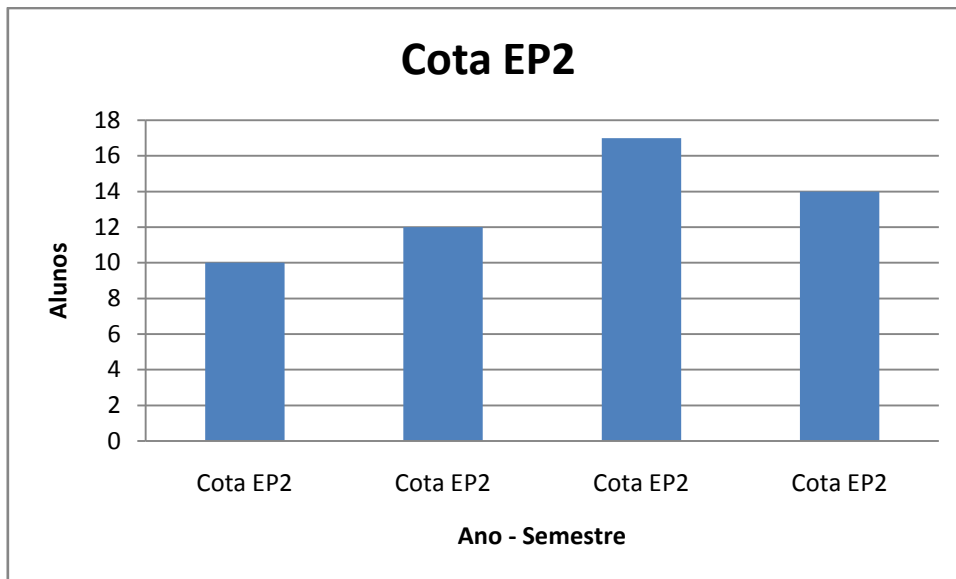


Figura 43 - Número de alunos da Cota EP2 - Tecnologia em alimentos 2013 a 2014

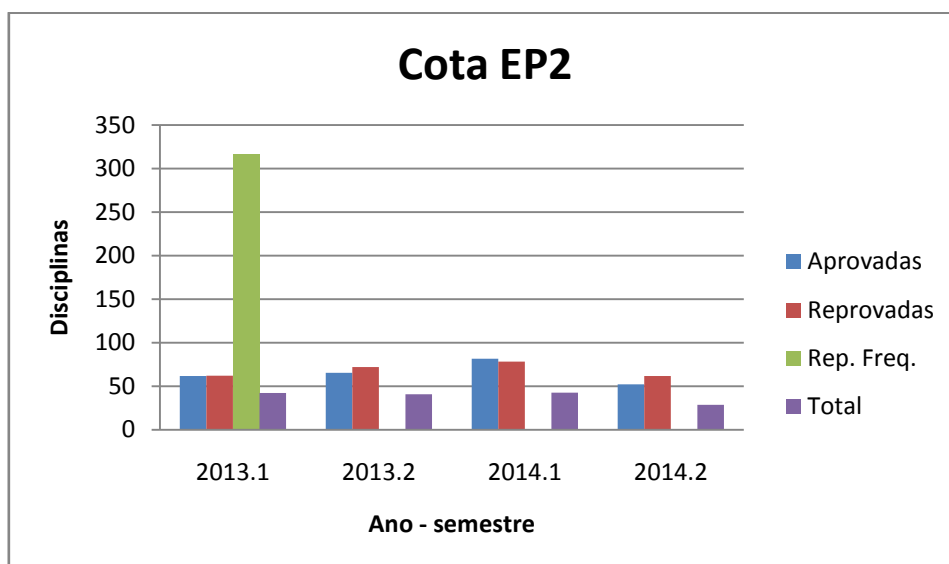


Figura 44 - Coeficiente de variação do número médio de disciplinas da Cota EP2 - Tecnologia em alimentos 2013 a 2014

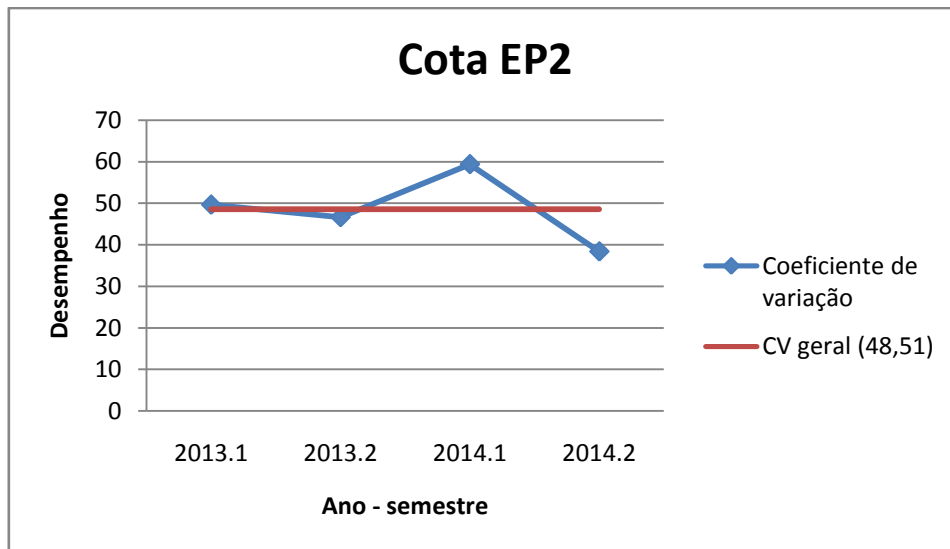


Figura 45 - Coeficiente de variação do desempenho médio da Cota EP2 - Tecnologia em alimentos 2013 a 2014

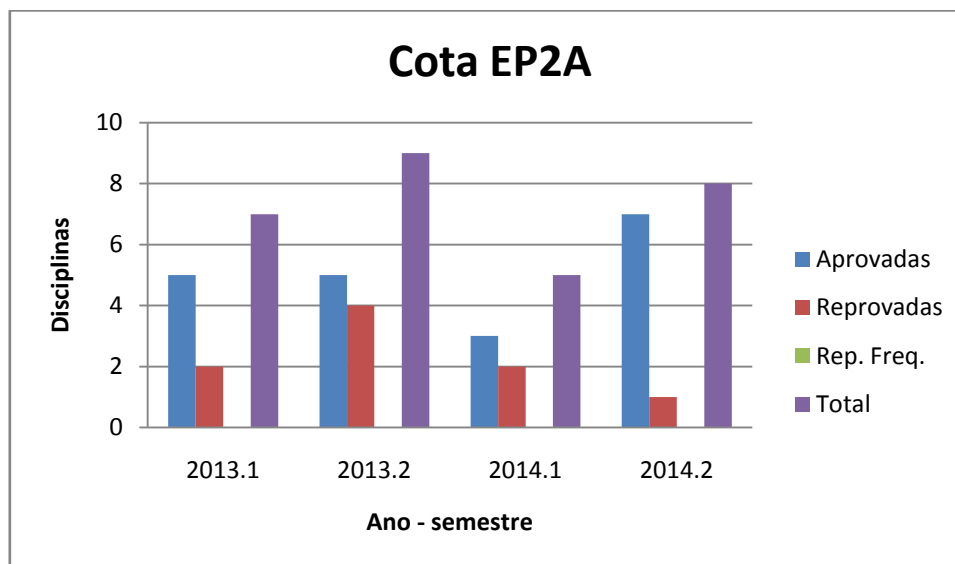


Figura 46 - Média do número médio de disciplinas da Cota EP2A - Tecnologia em alimentos 2013 a 2014

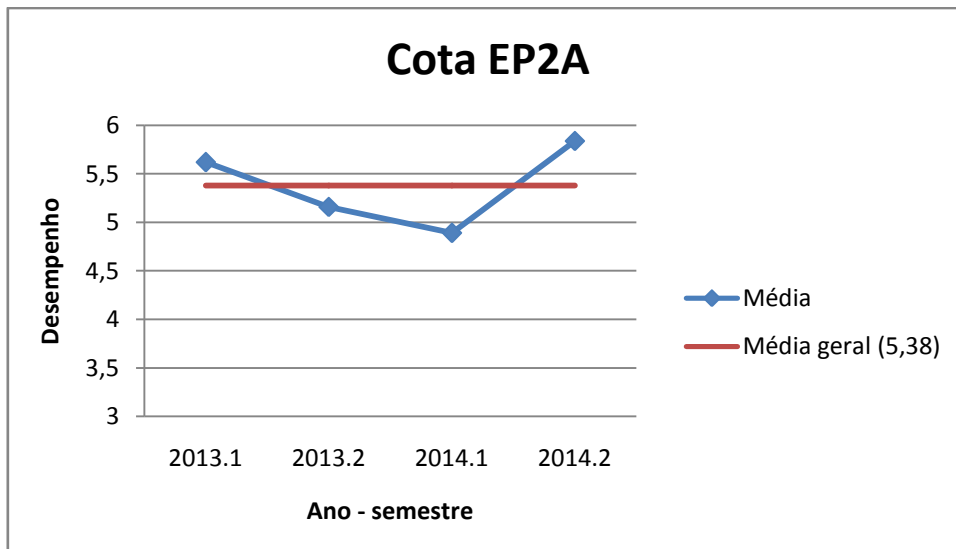


Figura 47- Média do desempenho médio da Cota EP2A - Tecnologia em alimentos 2013 a 2014

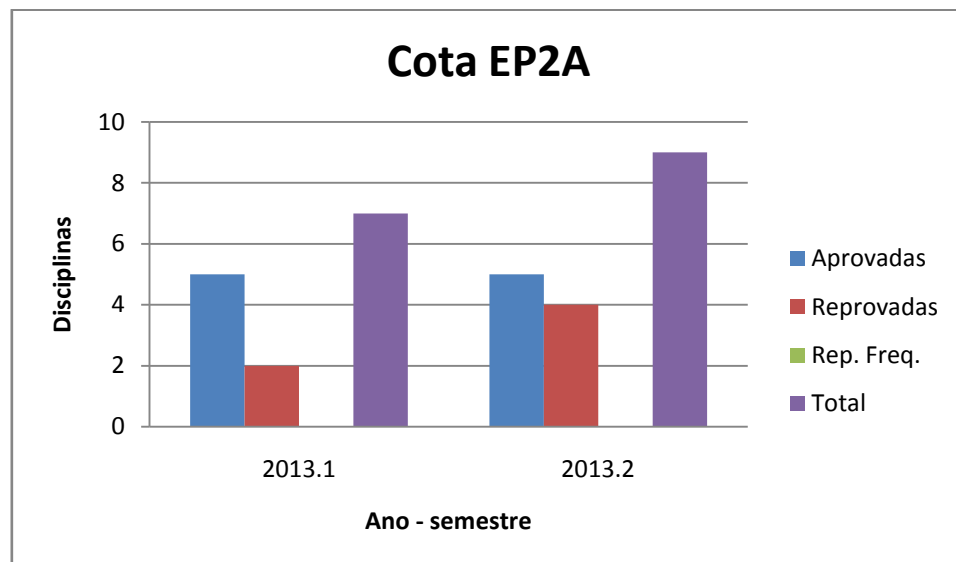


Figura 48 - Desvio padrão do número médio de disciplinas da Cota EP2A - Tecnologia em alimentos 2013 a 2014

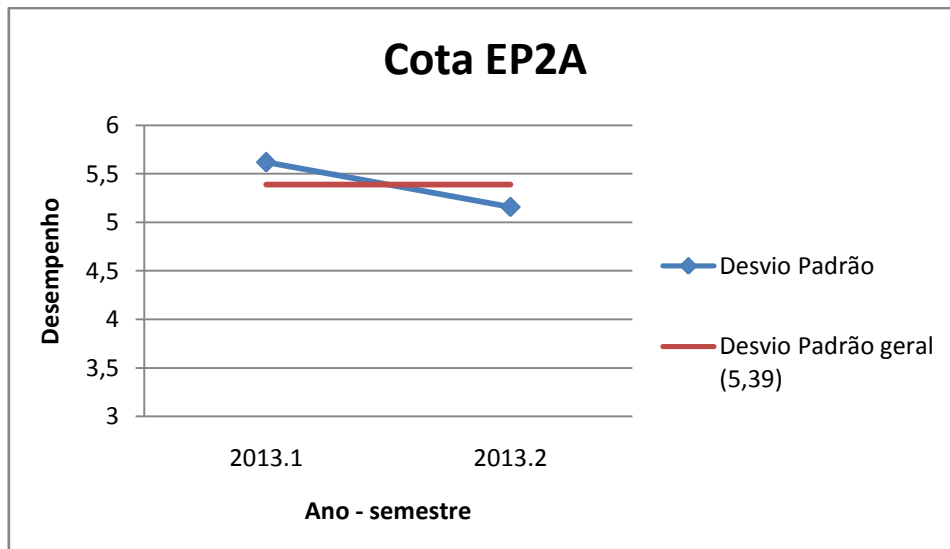


Figura 49 - Desvio padrão do desempenho médio da Cota EP2A - Tecnologia em alimentos 2013 a 2014

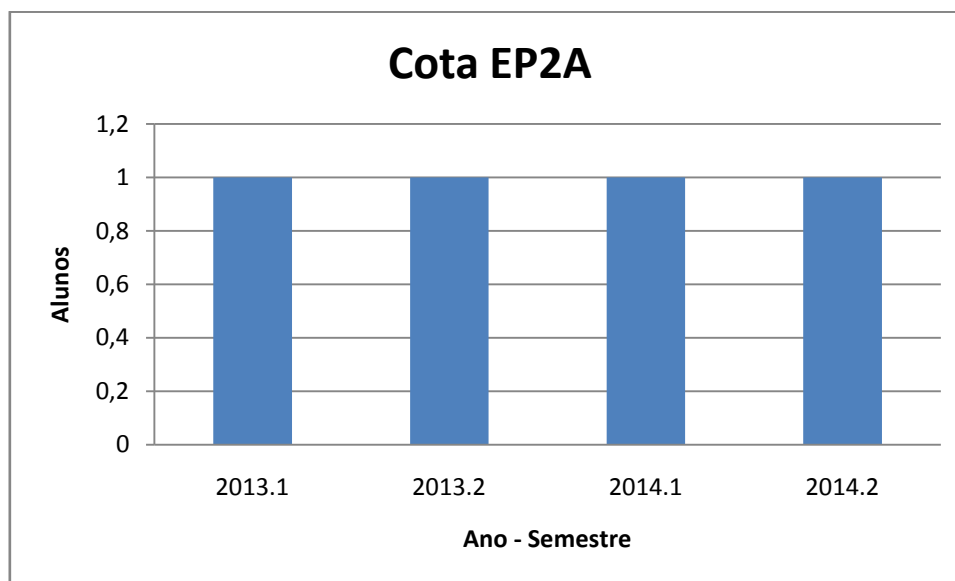


Figura 50 - Número de alunos da Cota EP2A - Tecnologia em alimentos 2013 a 2014

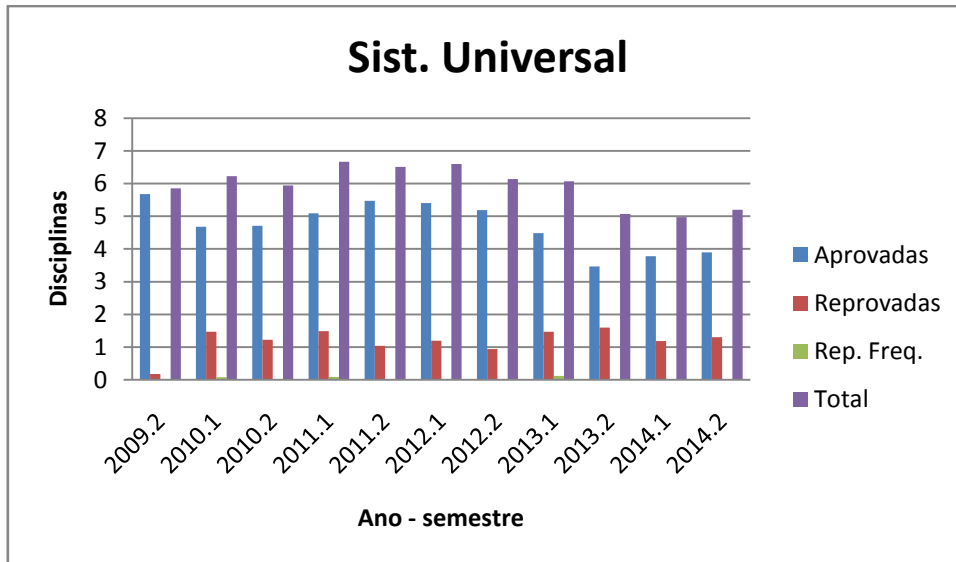


Figura 51 - Média do número médio de disciplinas do Sistema Universal - Tecnologia em alimentos 2009.2 a 2014

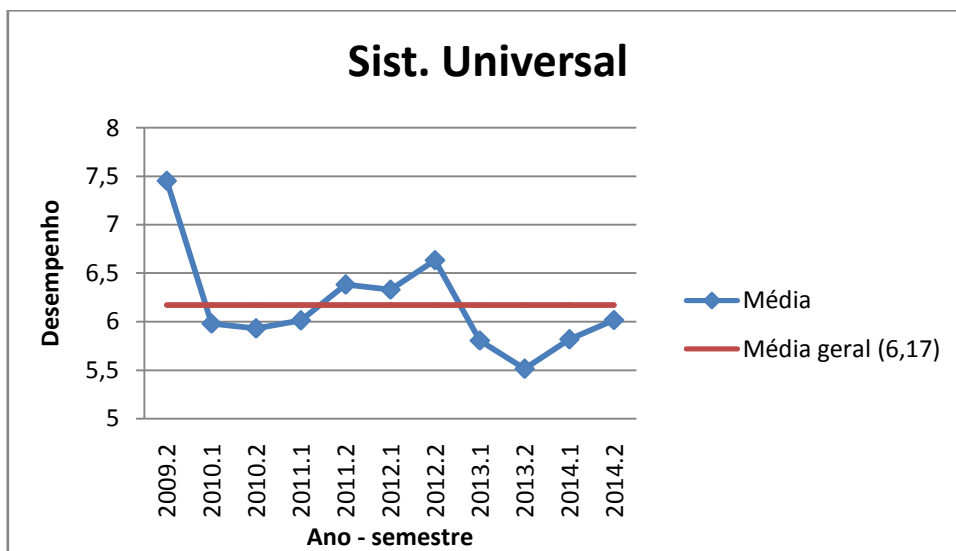


Figura 52- Média do desempenho médio do Sistema Universal - Tecnologia em alimentos 2009.2 a 2014

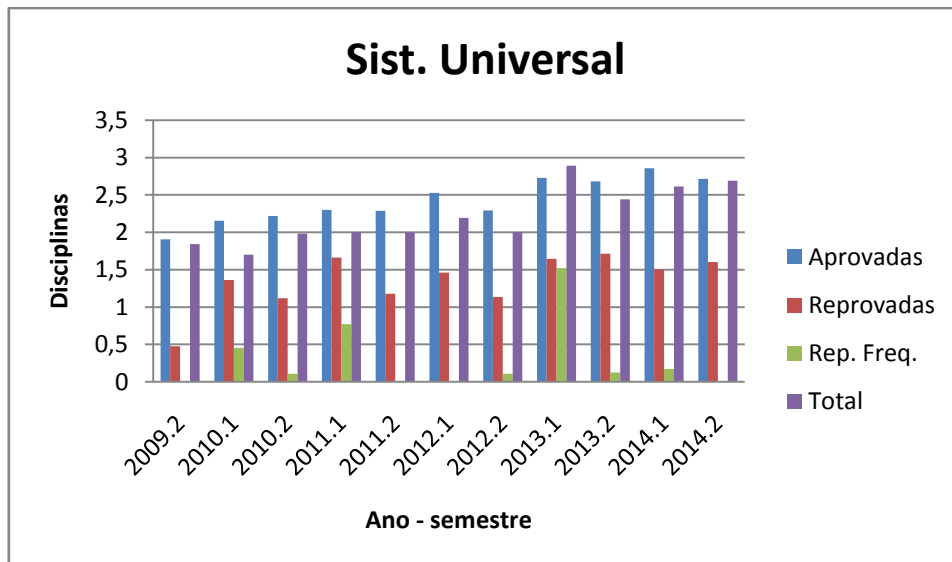


Figura 53 - Desvio padrão do número médio de disciplinas do Sistema Universal - Tecnologia em alimentos 2009.2 a 2014

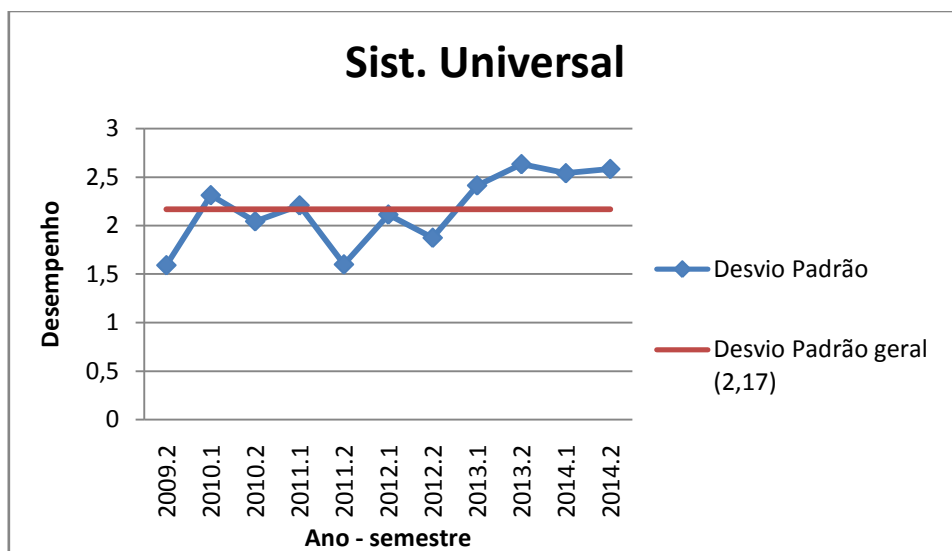


Figura 54 - Desvio padrão do desempenho médio do Sistema Universal - Tecnologia em alimentos 2009.2 a 2014

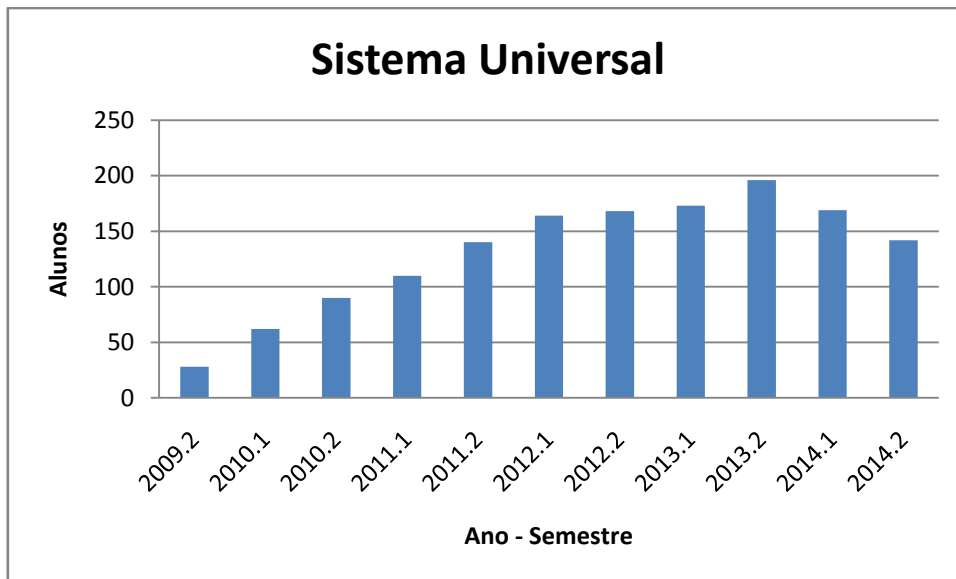


Figura 55 - Número de alunos do Sistema Universal - Tecnologia em alimentos 2009.2 a 2014

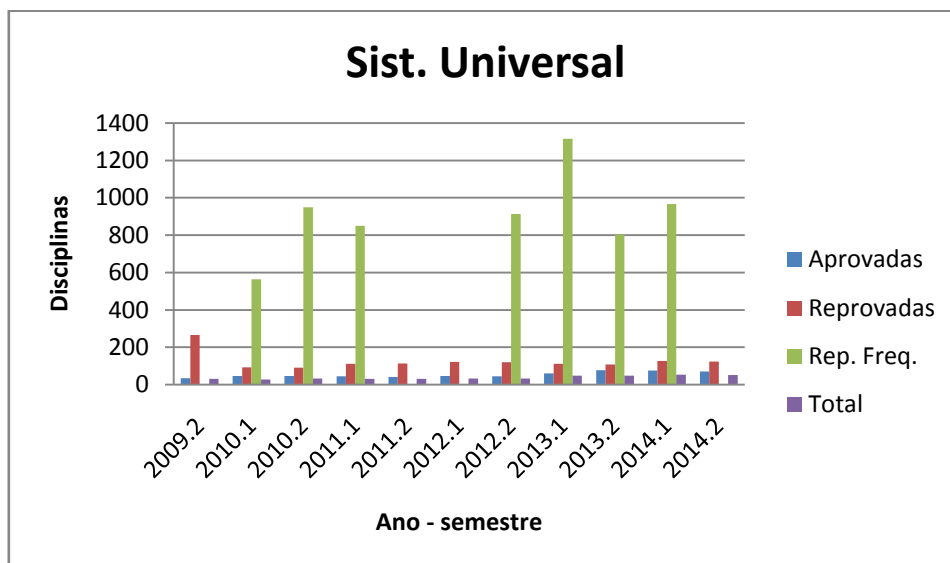


Figura 56- Coeficiente de variação do número médio de disciplinas do Sistema Universal - Tecnologia em alimentos 2009.2 a 2014

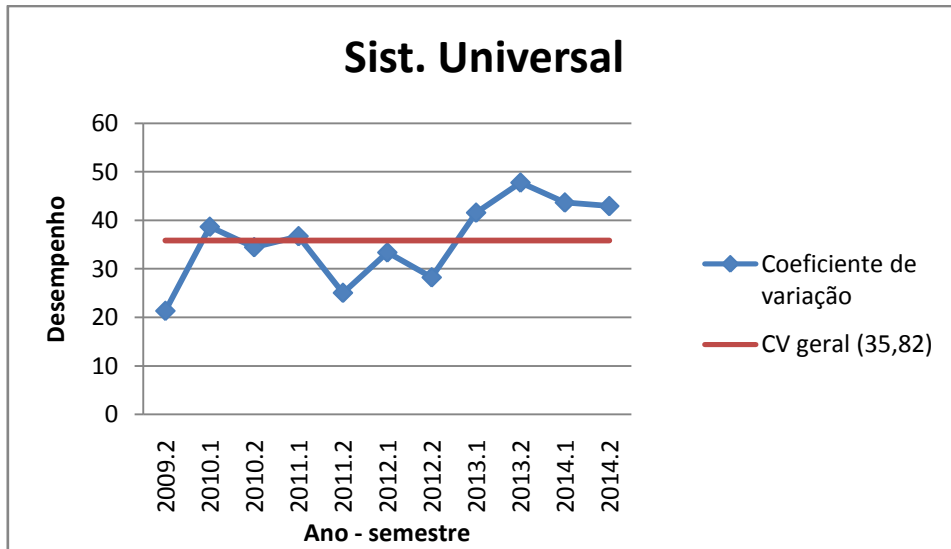


Figura 57 - Coeficiente de variação do desempenho médio do Sistema Universal - Tecnologia em alimentos 2009.2 a 2014

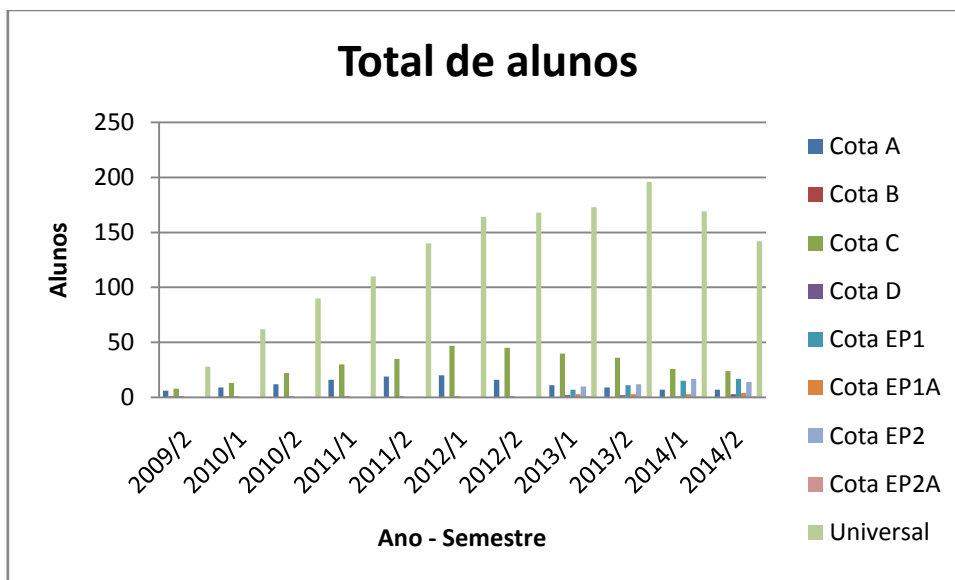


Figura 58- Número de alunos por cota no curso de Tecnologia em alimentos - noturno- 2009.2 a 2014

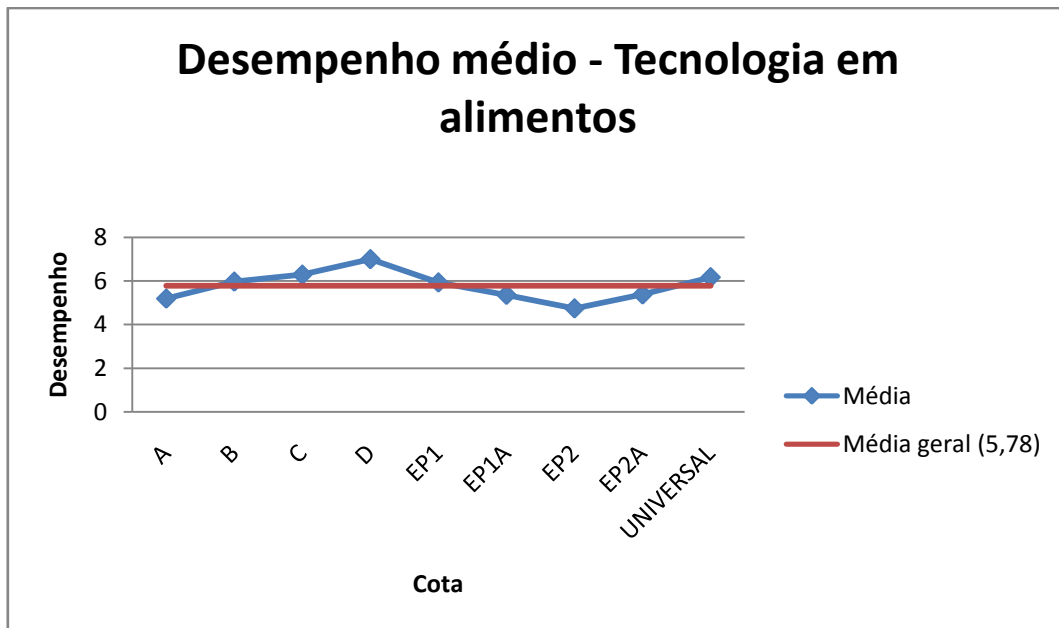


Figura 59- Média do desempenho médio do curso de Tecnologia em alimentos - noturno no período de 2009.2 a 2014, pelas cotas

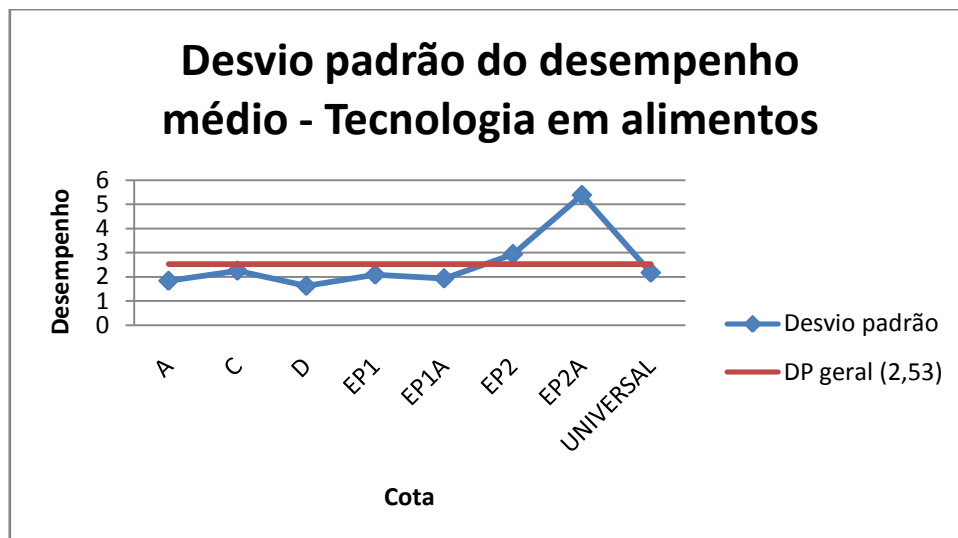


Figura 60- Desvio padrão do desempenho médio do curso de Tecnologia em alimentos - noturno no período de 2009.2 a 2014, pelas cotas

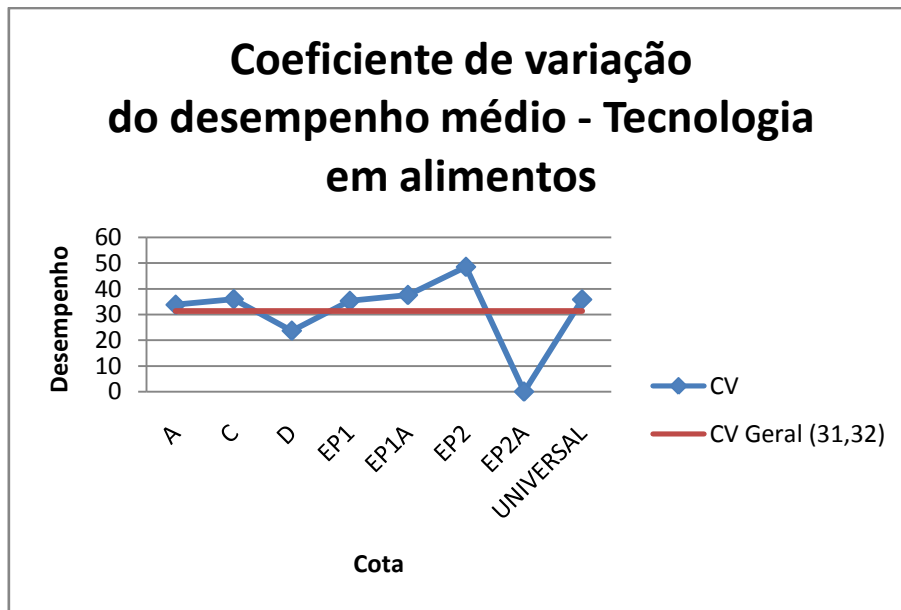


Figura 61- Coeficiente de variação do desempenho médio do curso de Tecnologia em alimentos - noturno no período de 2009.2 a 2014, pelas cotas