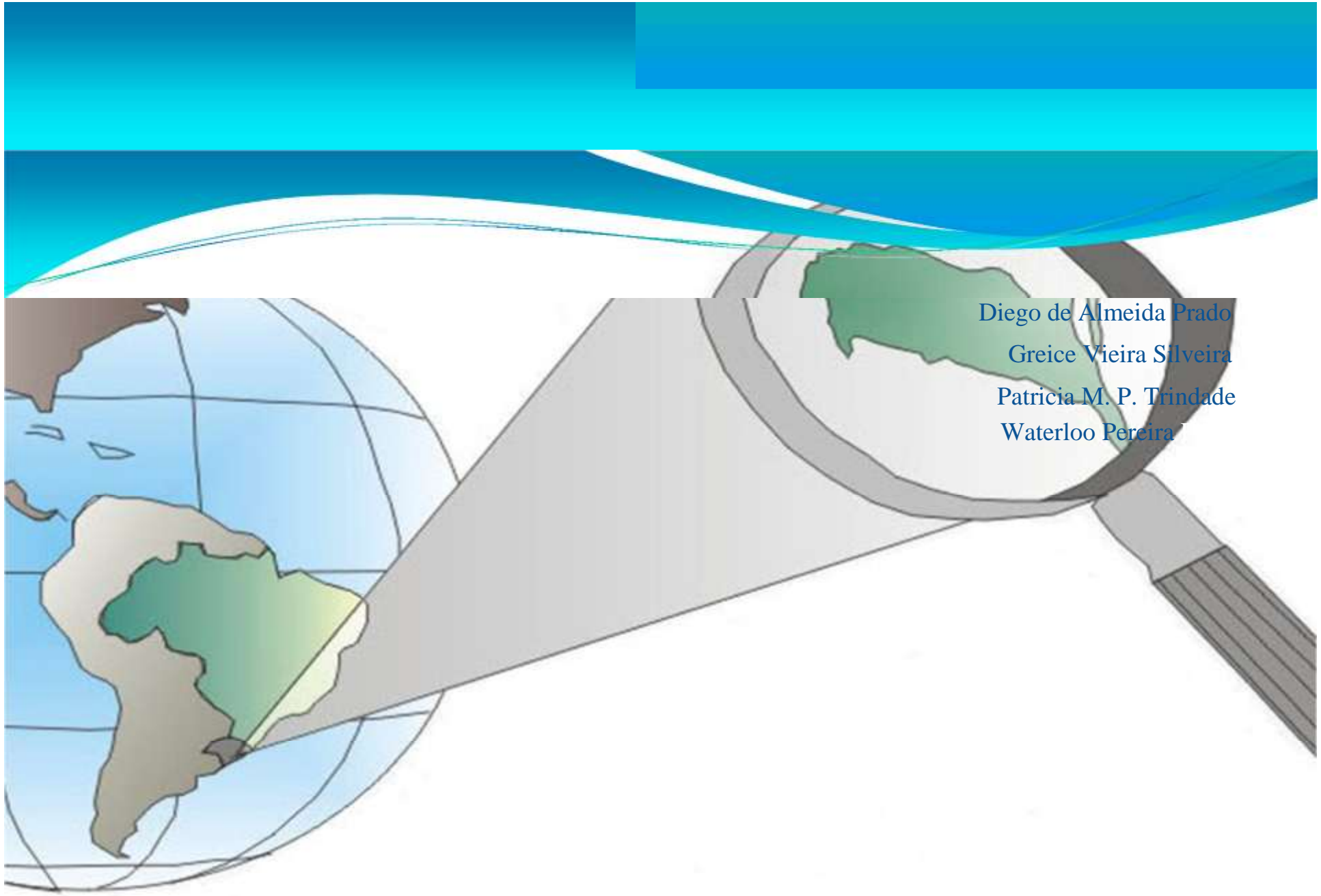


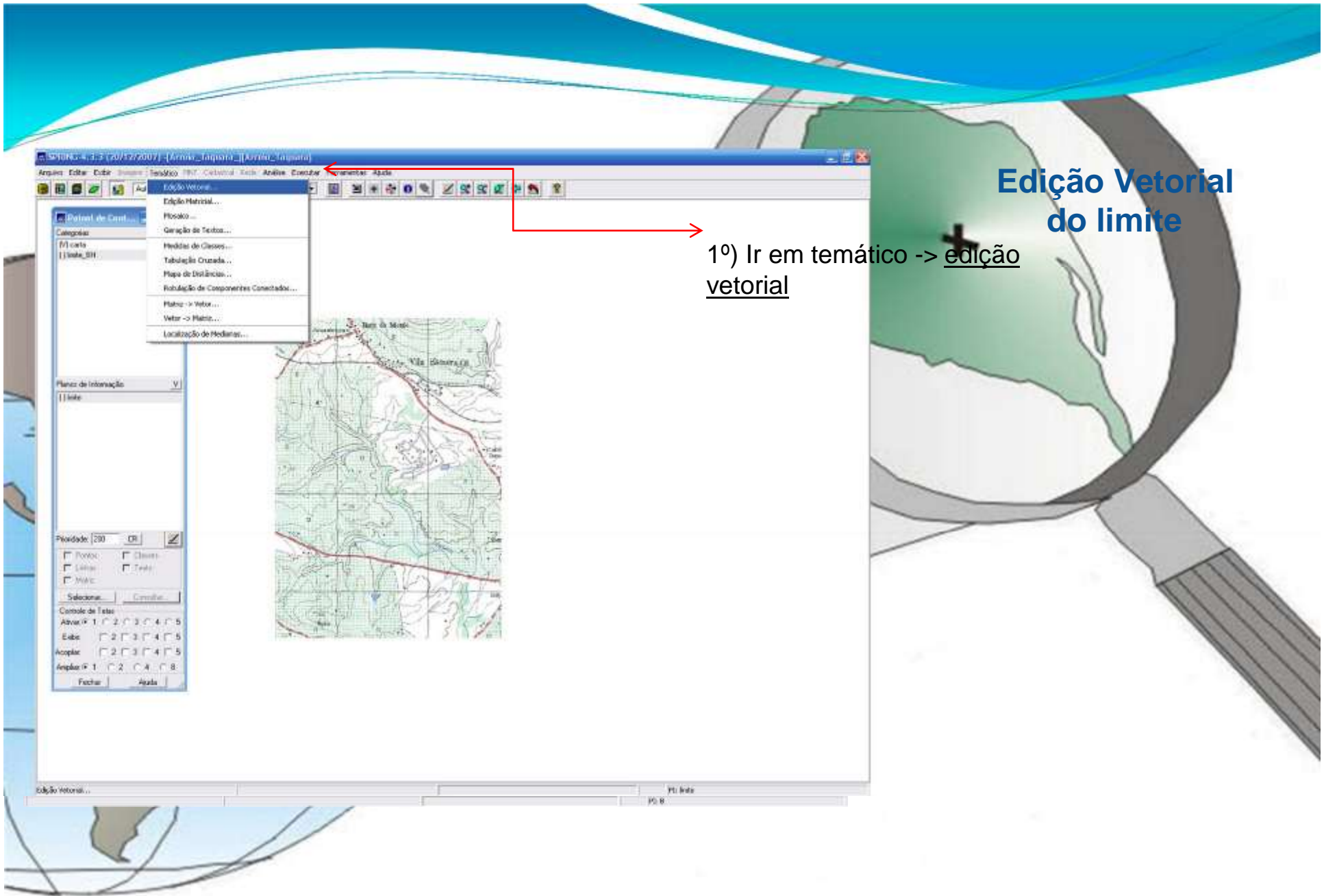


UNIVERSIDADE FEDERAL DE SANTA MARIA  
CENTRO DE CIENCIAS NATURAIS E EXATAS  
DEPARTAMENTO DE GEOCIENCIAS  
DISCIPLINA DE GEOPROCESSAMENTO

## Aula 2 – Edição Vetorial Spring 4.3.3



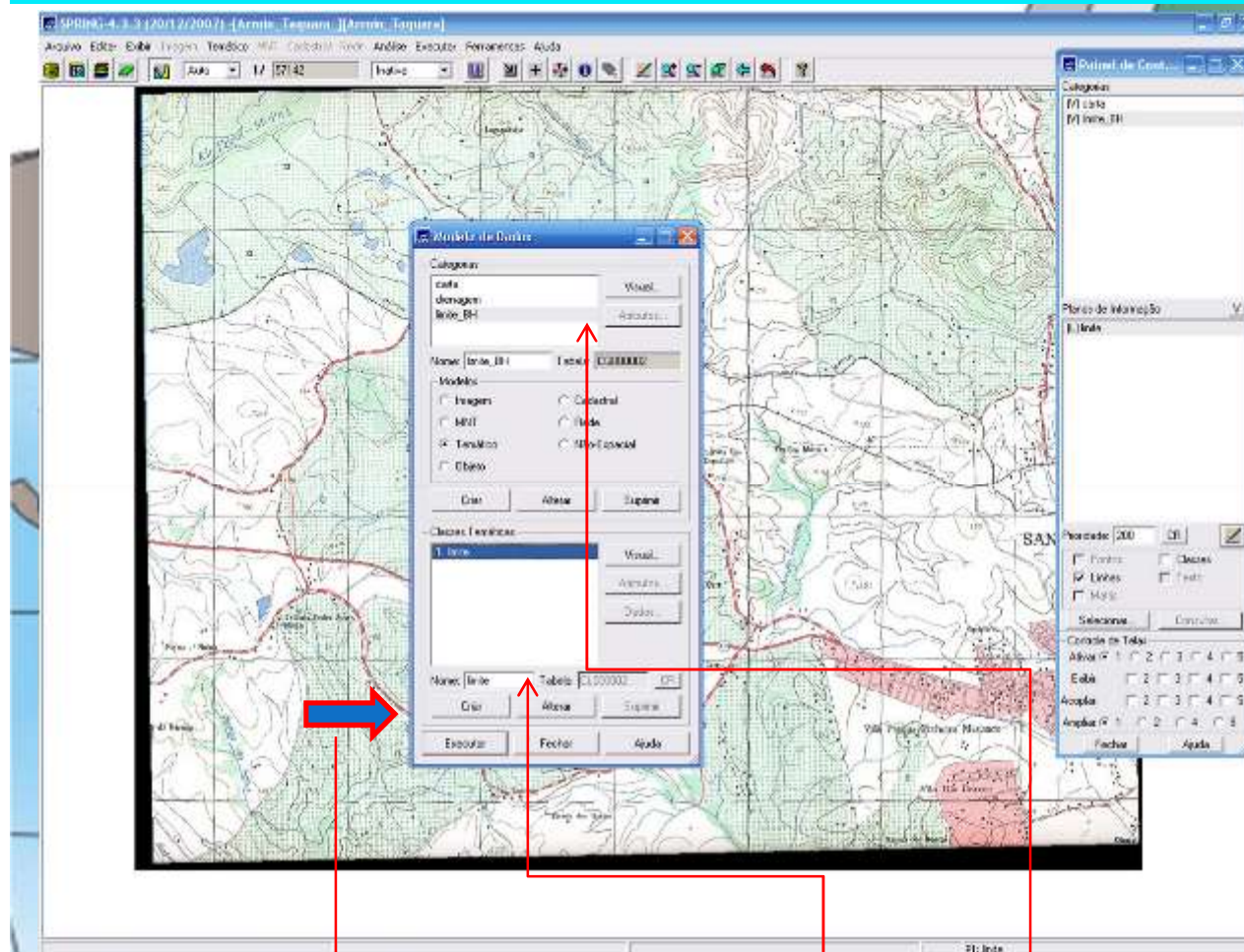
Diego de Almeida Prado  
Greice Vieira Silveira  
Patricia M. P. Trindade  
Waterloo Pereira



## Edição Vetorial do limite

1º) Ir em temático -> edição vetorial

## Edição Vetorial do limite: criar classe

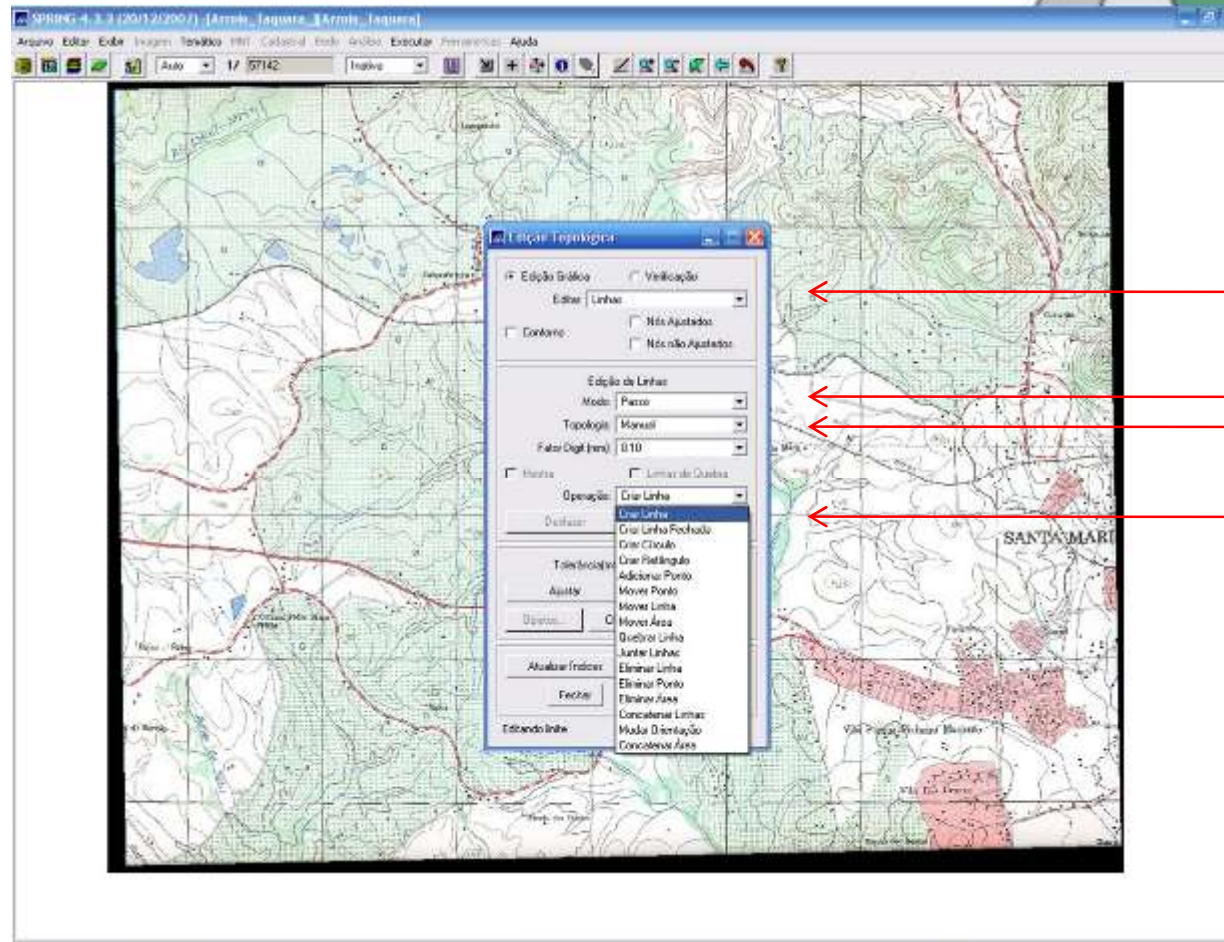


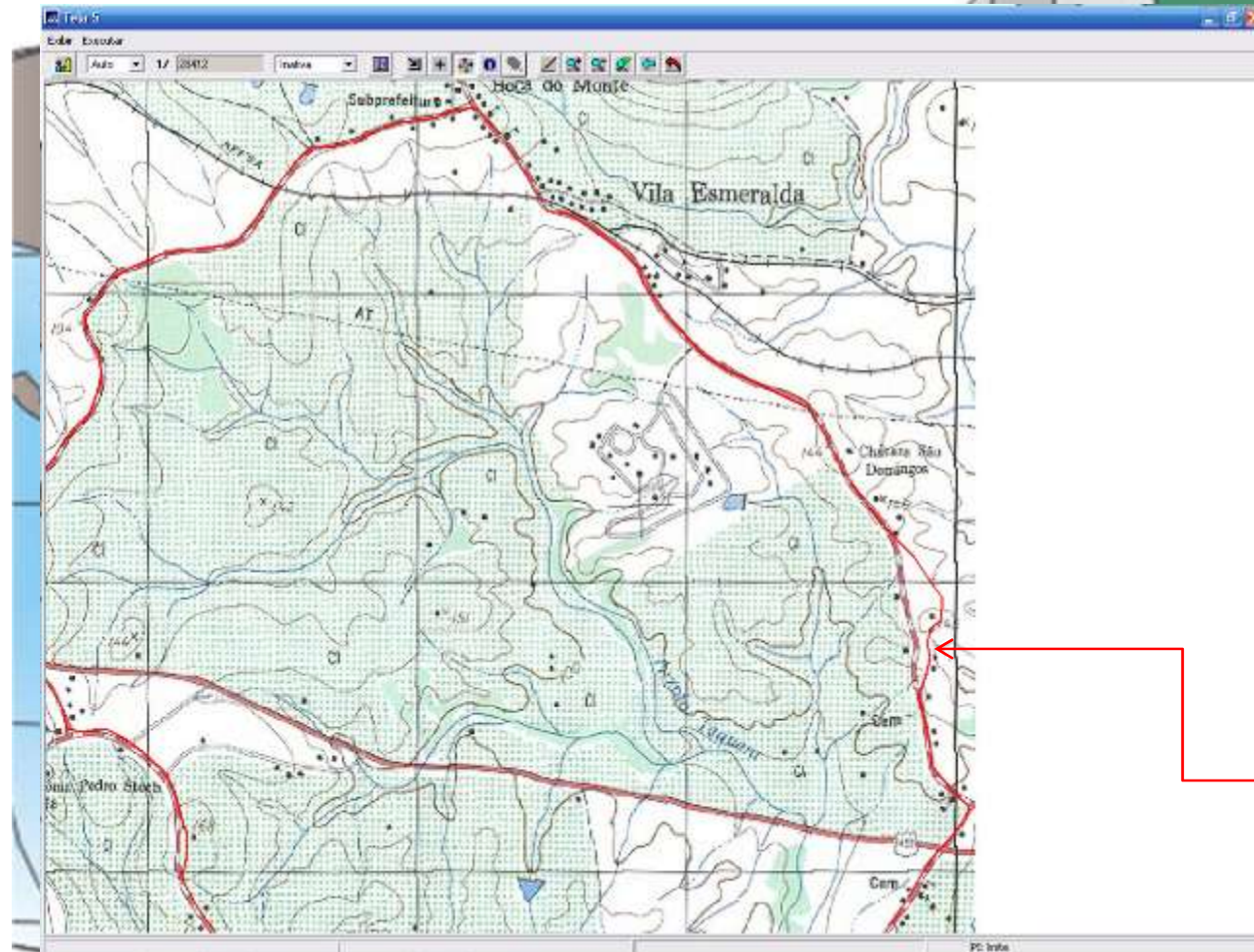
3º) Clicar em Criar e Executar

2º) Criar nome

1º) Selecionar categoria limite

## Edição Vetorial do limite: definir parâmetros





## Edição Vetorial do limite

Delimitar bacia: ir clicando com o mouse até o ponto final



## Edição Vetorial do limite

2º) Definir cor

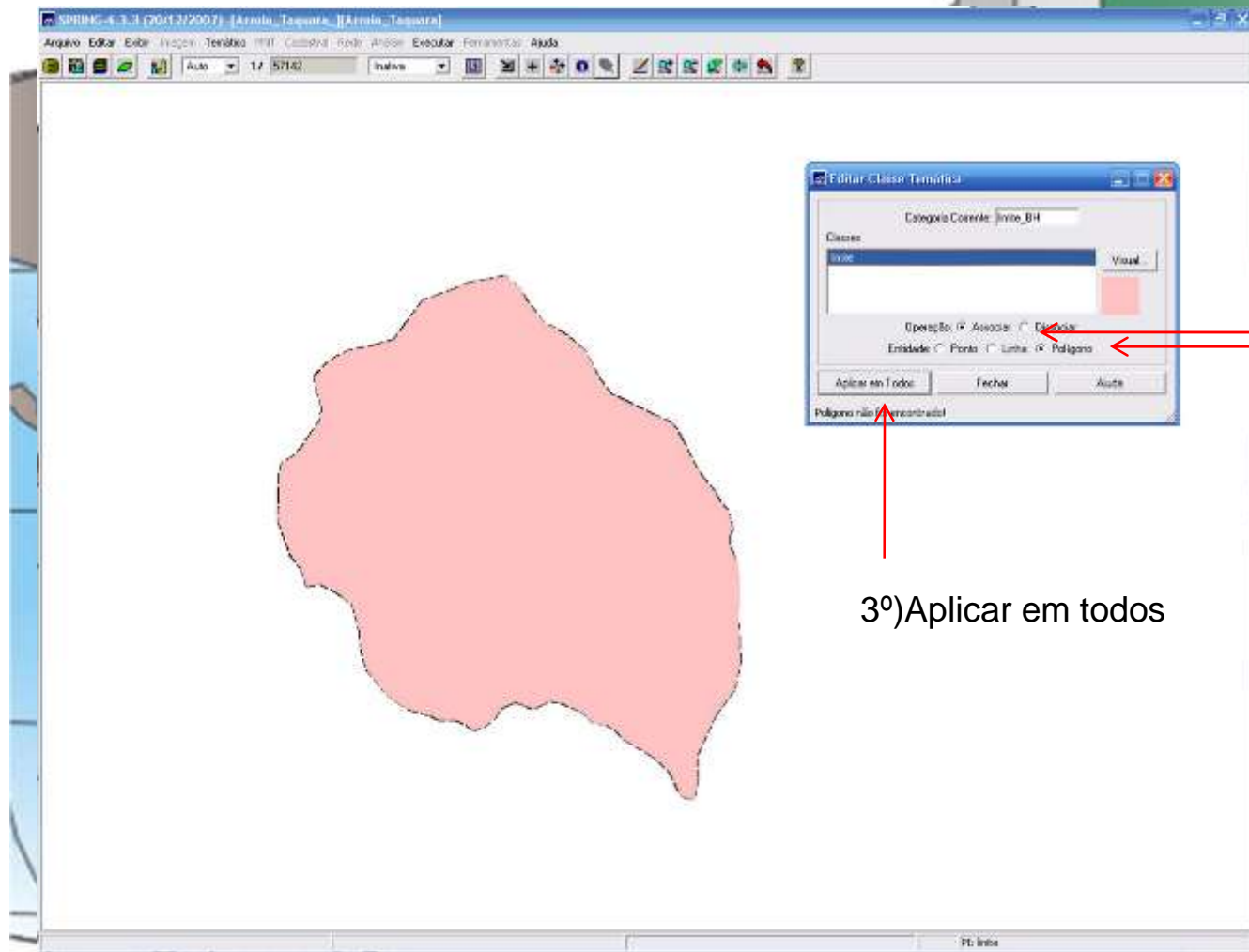
1º) Clicar em visual...

1º) Selecionar operação: juntar linhas

2º) Clicar em ajustar e poligonizar

3º) Definir visualização das classes

Obs: usar a barra de ferramentas para auxiliar: ex. zoom



## Edição Vetorial do limite: Polígono

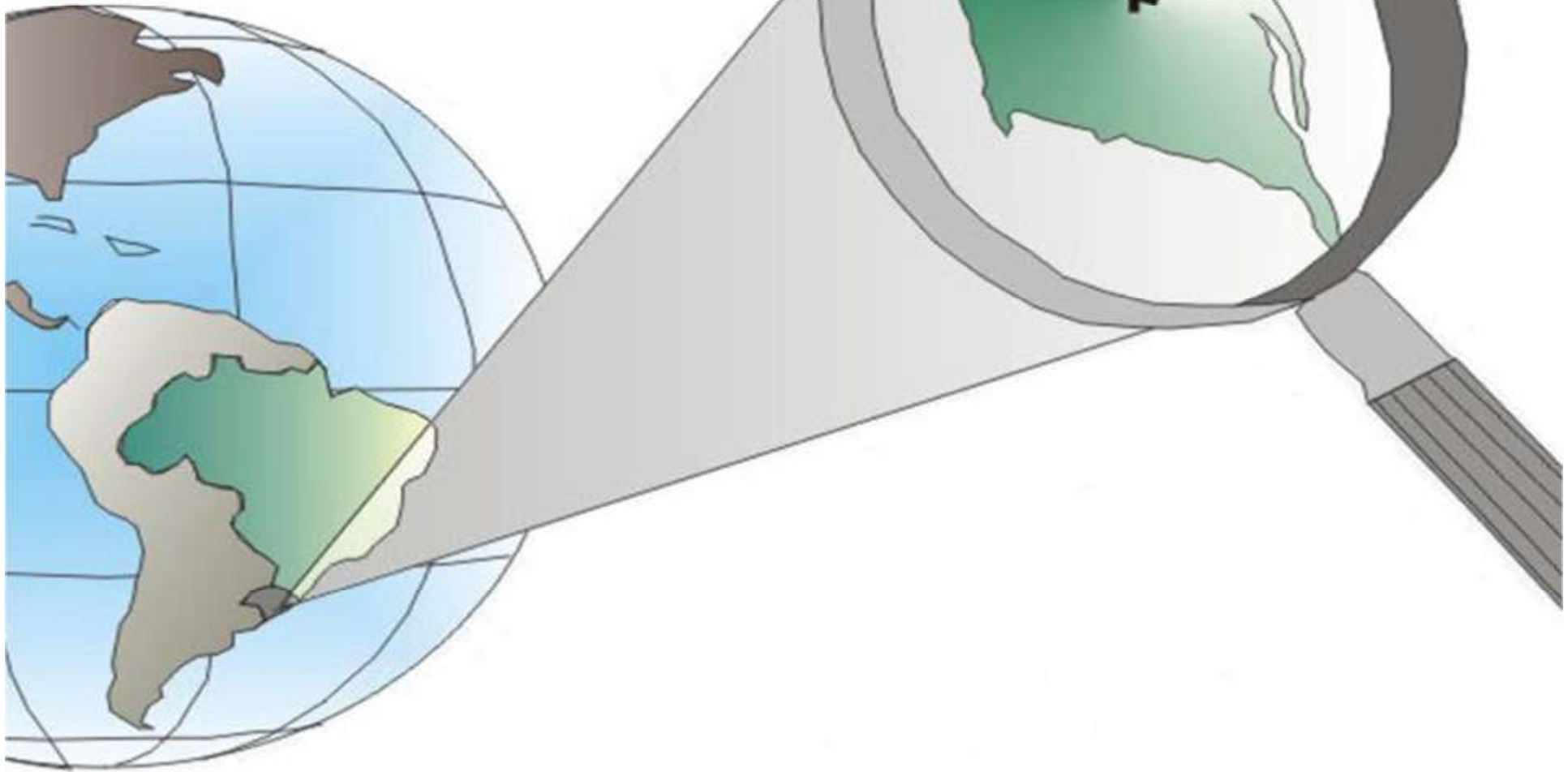
1º) Operação: Associar

2º) Entidade: Polígono

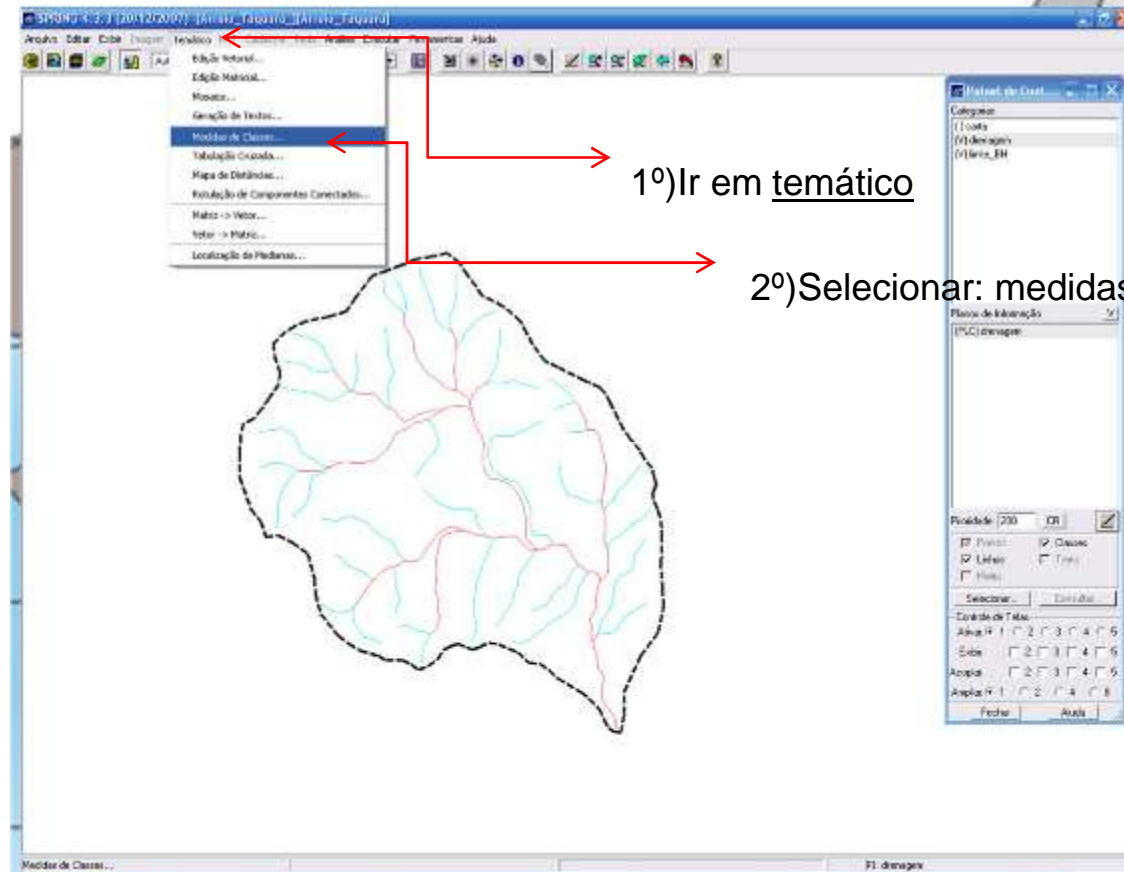
3º) Aplicar em todos



Obs: Fazer o mesmo para limite, definir cor e espessura da linha

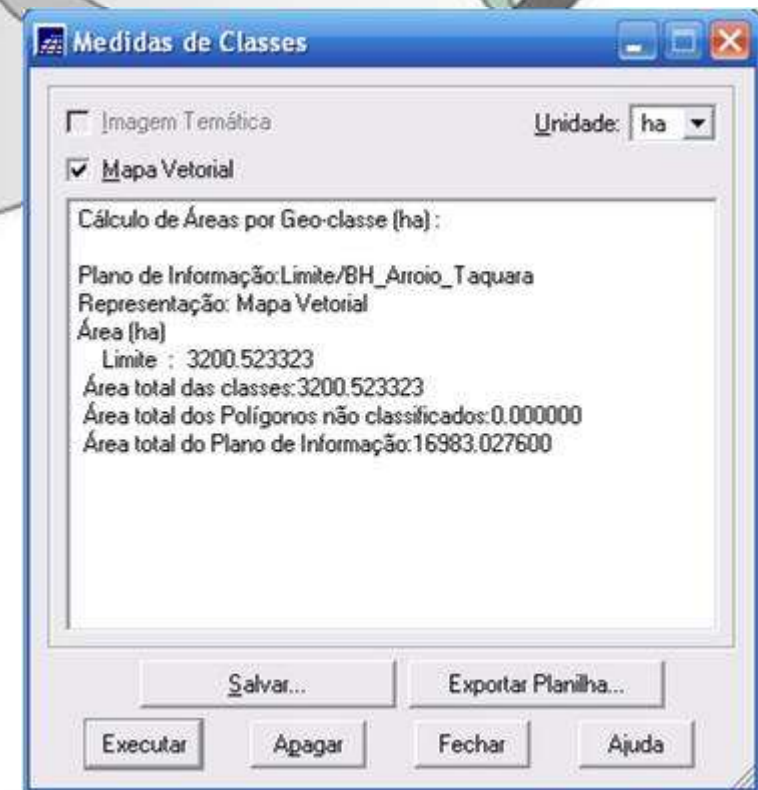


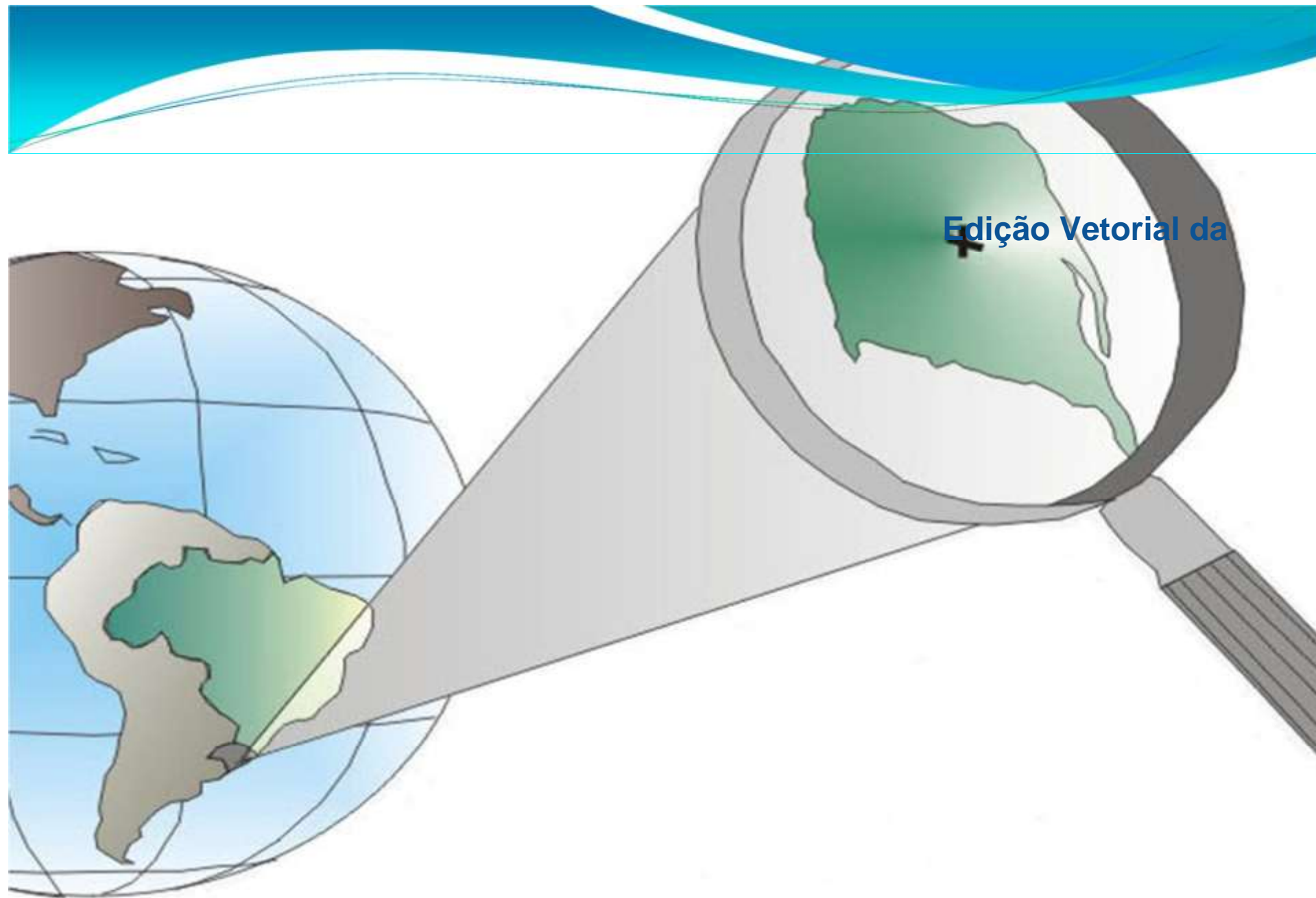
## Edição Vetorial do limite: Polígono



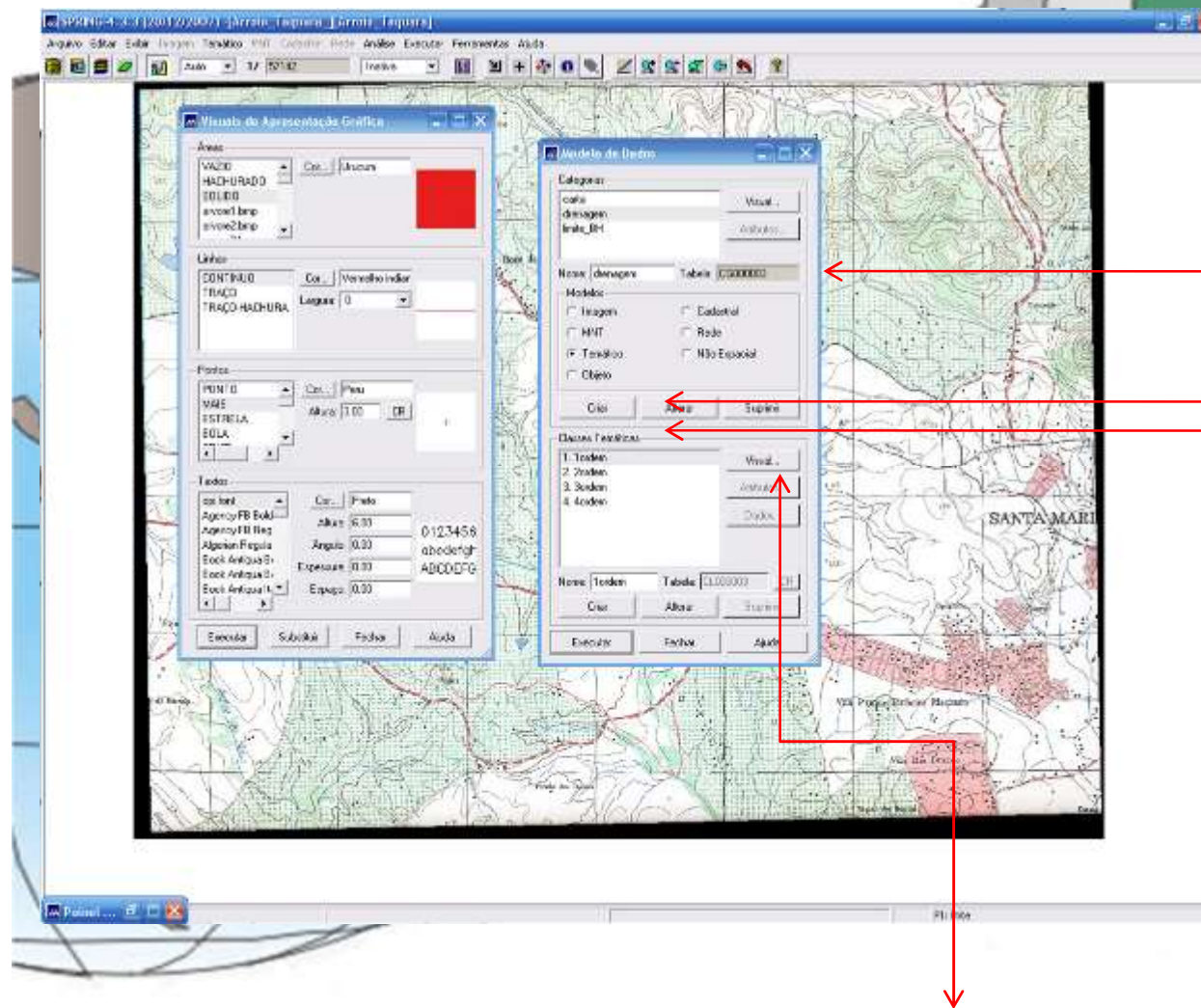
1º) Ir em temático

2º) Selecionar: medidas de classe





Edição Vetorial da



+ drenagem

1º) Ir em arquivo: modelo de dados

2º) Criar nome drenagem

3º) Clicar em criar

4º) Criar classes:

- 1ª ordem
- 2ª ordem
- 3ª ordem

Definir visualização

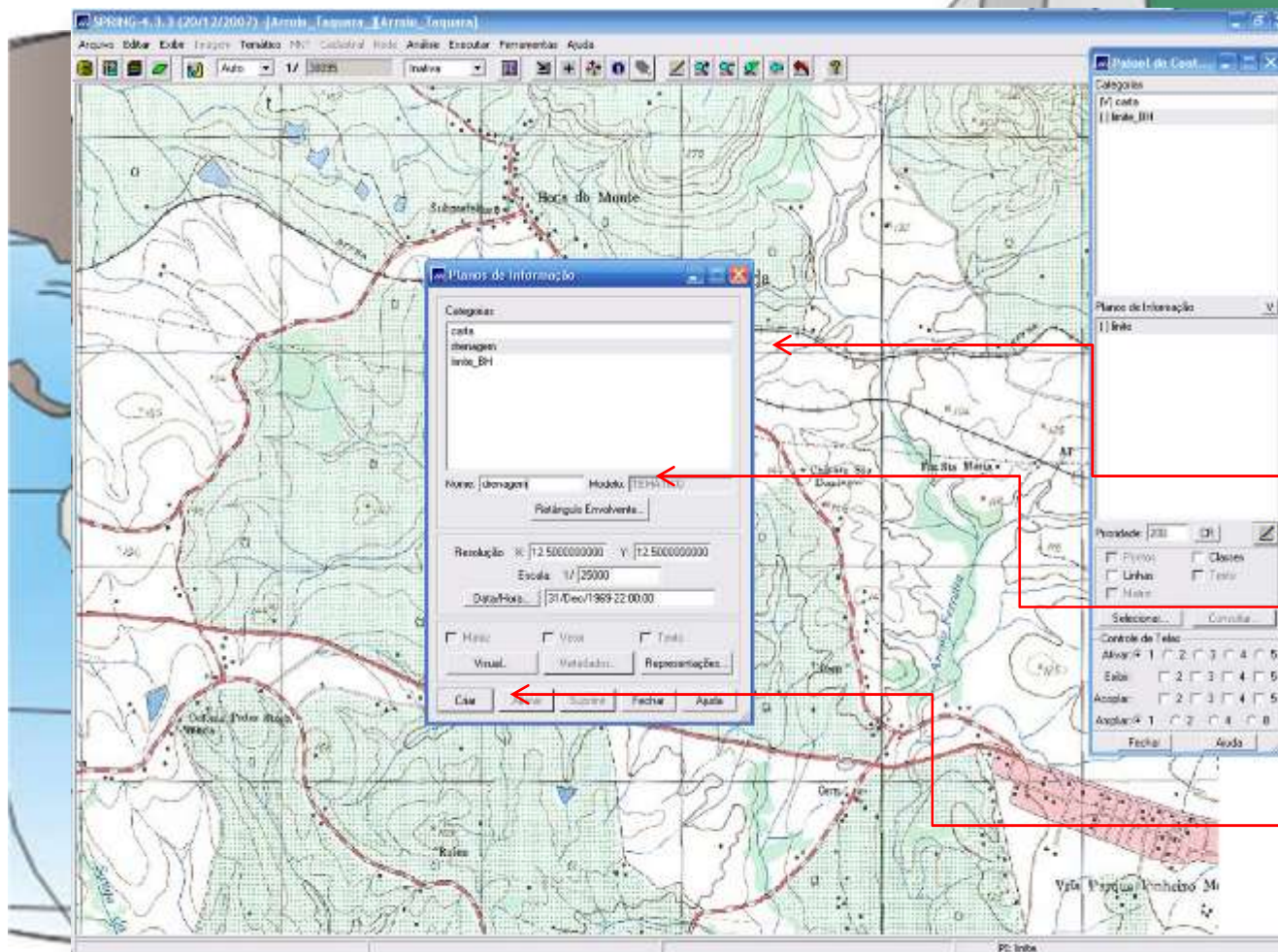
## Edição Vetorial da drenagem

1º) Ir em Arquivo : Criar Plano de Informação

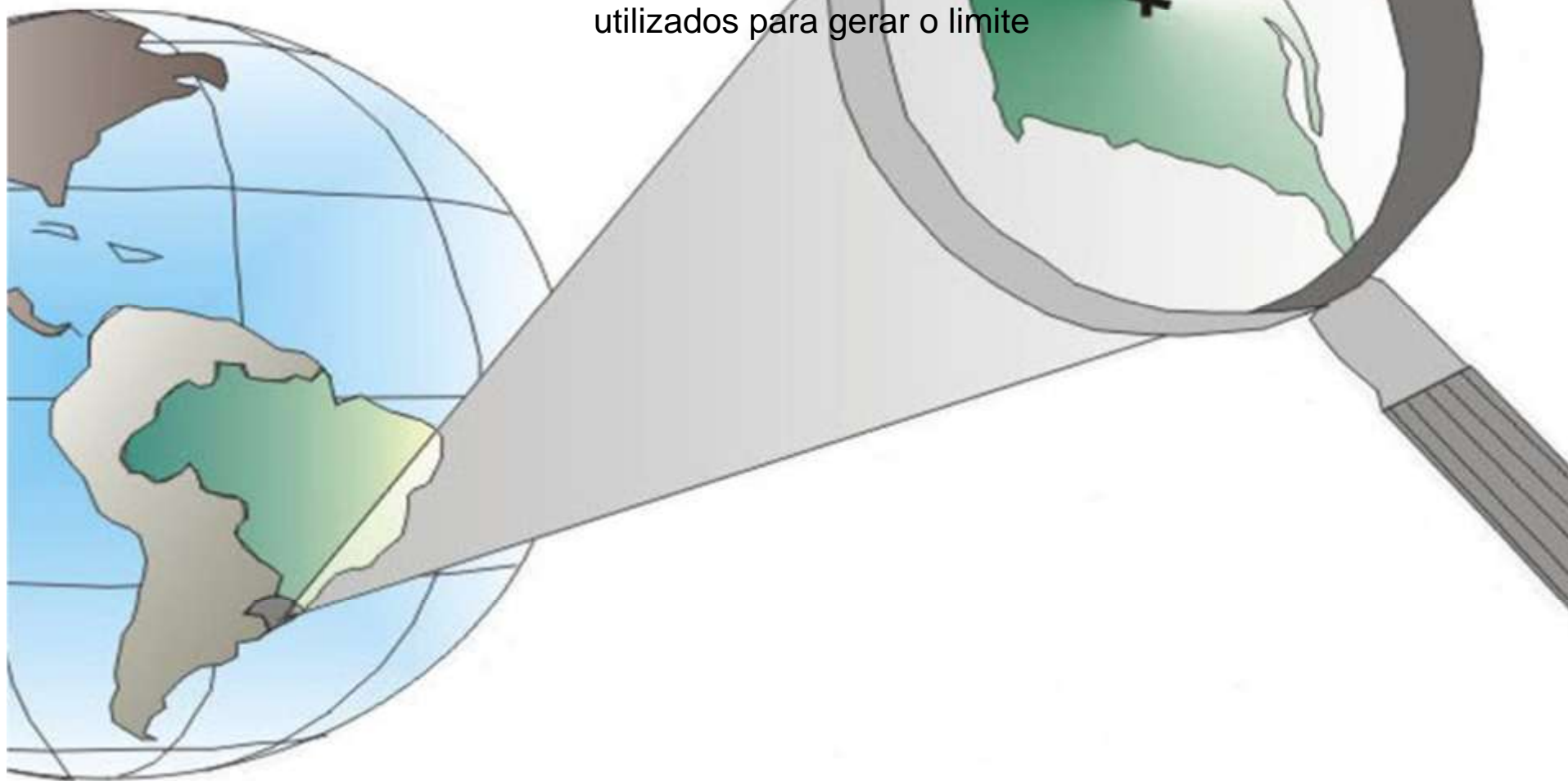
2º) Selecionar MD drenagem

3º) Criar nome

4º) Clicar em criar



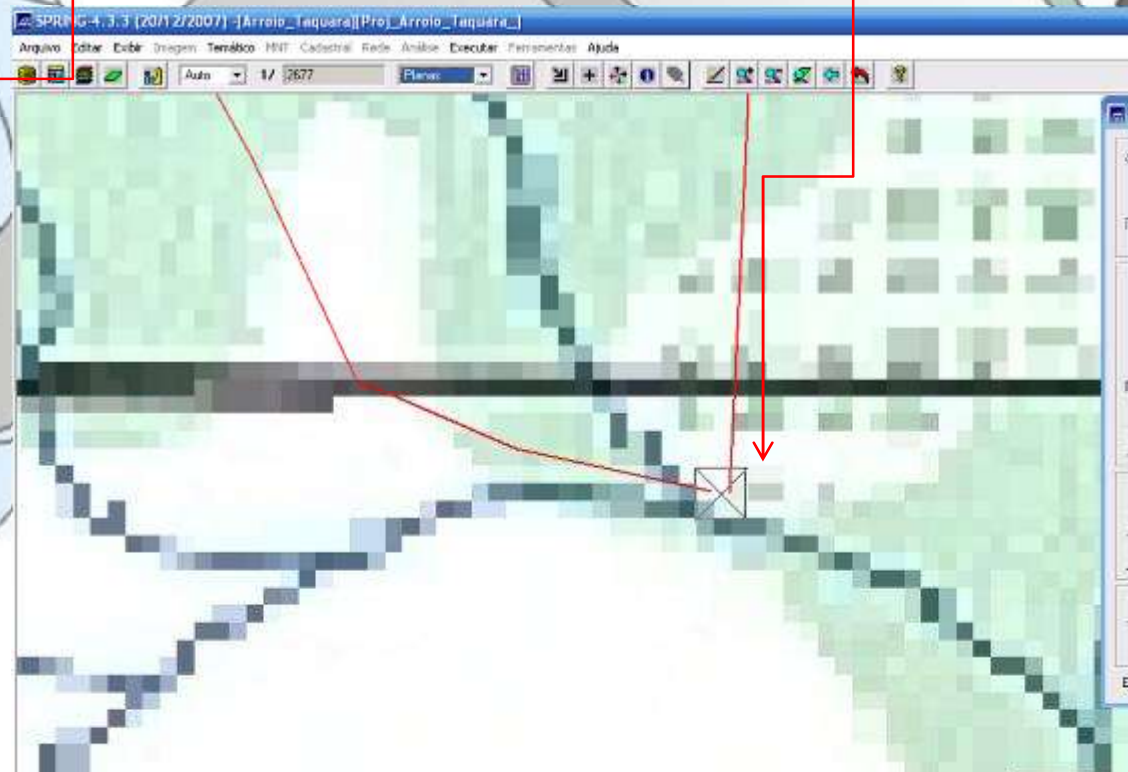
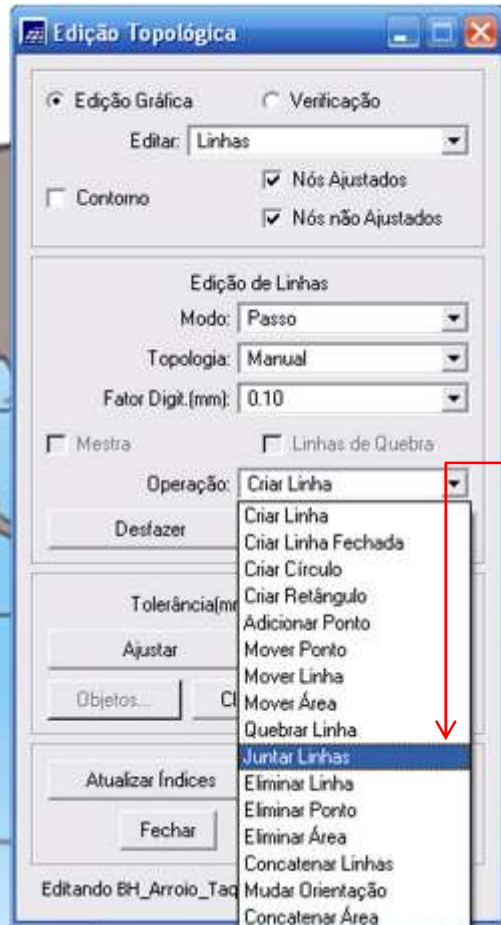
Digitalizar os rios repetindo os mesmos procedimentos utilizados para gerar o limite



## Edição Vetorial da drenagem: ajuste de linhas

1º) Selecionar operação: Juntar linhas

Clicar com o botão direito do mouse para juntar as linhas



## Edição Vetorial do limite: Polígono

Definir rios de 1ª, 2ª, 3ª e 4ª ordem

1º) Operação: Associar

2º) Entidade: linha

3º) Ir clicando no rio da ordem selecionada

