

UNIVERSIDADE FEDERAL DE SANTA MARIA
CENTRO DE CIÊNCIAS NATURAIS E EXATAS
PROGRAMA DE PÓS-GRADUAÇÃO EM GEOGRAFIA
OBSERVATÓRIO DE INFORMAÇÕES EM SAÚDE(UFSM)
NOTA TÉCNICA N° 005/2020

**RELATÓRIO DA SITUAÇÃO DA PANDEMIA DA COVID-19 PARA
OS MUNICÍPIOS COM CAMPUS DA UFSM, REFERENTE À 24ª SEMANA
EPIDEMIOLÓGICA**

Observatório de dados da COVID-19

Anderson Augusto Volpato Scoti – Professor Dr. do Departamento de Geociências

Carina Petsch – Professora Drª do Departamento de Geociências

Rivaldo Mauro de Faria – Professor Dr. do Departamento de Geociências

Romario Trentin – Professor Dr. do Departamento de Geociências

Doutorando Maurício Rizzatti (participação)

Profa Dra Natália Lampert Batista (participação)

Mestrando Douglas Bouvier Ertal (participação)

Doutorando João Henrique Quoos (participação)

No dia treze de junho de dois mil e vinte, último dia da 24ª semana epidemiológica da Covid-19 (07/06/2020 a 13/06/2020), o número de casos confirmados acumulados para os municípios com *Campus* da UFSM é 548, com nove óbitos registrados. No Mapa 1, pode ser visualizada a distribuição espacial com o quantitativo dos casos acumulados, representados através dos círculos proporcionais, e as cores que preenchem a área do município representam o número de ocorrência de casos por cem mil habitantes.

A Universidade Federal de Santa Maria possui *Campus*, além do município de Santa Maria, cidade sede, nos municípios de Frederico Westphalen, Palmeira das Missões e Cachoeira do Sul. Na presente data, Santa Maria apresenta 362 casos confirmados; Frederico Westphalen 47 casos confirmados; Palmeira das Missões tem 79 casos confirmados e Cachoeira do Sul com 60 casos confirmados.

Durante a 24ª semana epidemiológica da Covid-19, destaca-se o aumento no número de casos confirmados em todos os municípios com *Campus*. O município de Santa Maria teve um aumento de 77 casos confirmados, visto que iniciou a semana com 285 casos; o município de Frederico Westphalen teve o aumento de 11 casos; Palmeira das Missões teve 10 novos casos confirmados e Cachoeira do Sul teve 22 novos casos.



UNIVERSIDADE FEDERAL DE SANTA MARIA
CENTRO DE CIÊNCIAS NATURAIS E EXATAS
PROGRAMA DE PÓS-GRADUAÇÃO EM GEOGRAFIA
OBSERVATÓRIO DE INFORMAÇÕES EM SAÚDE(UFSM)
NOTA TÉCNICA Nº 005/2020

Destaca-se a preocupação em relação aos quatro municípios, visto que todos aumentaram o número de casos confirmados. Apesar de uma pequena variação entre os municípios, todos apresentam um crescimento constante no número de casos confirmados, praticamente dobrando a cada duas semanas. Quanto aos óbitos, foram registrados três novos óbitos durante a semana, sendo dois em Santa Maria e um em Palmeira das Missões, sendo este o primeiro óbito registrado no município.

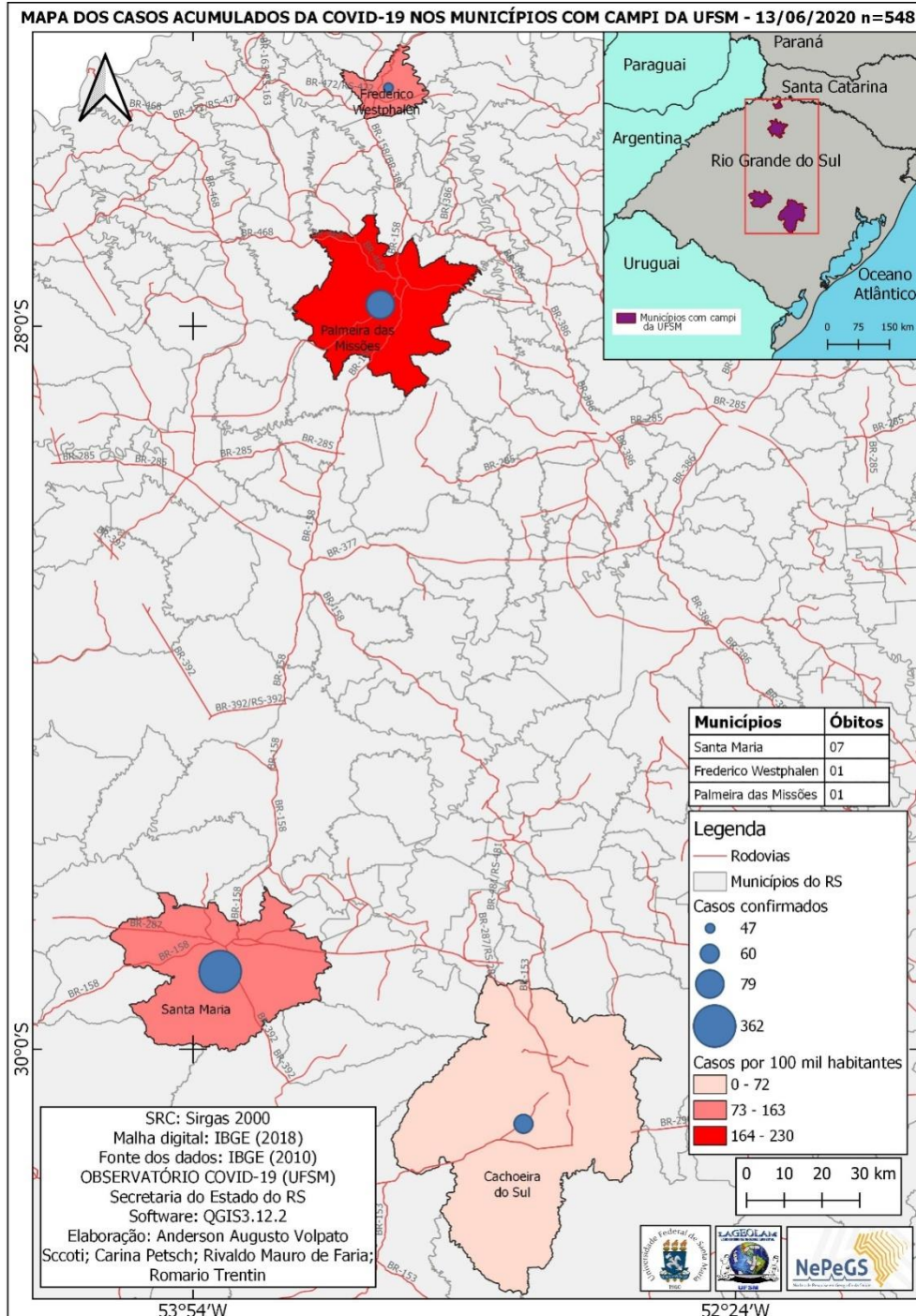
Quanto aos valores de Incidência por 100 mil habitantes, pode-se observar, na tabela 1, que, com exceção do município de Cachoeira do Sul, os demais municípios apresentam valores superiores a 100 casos por 100 mil habitantes e, no caso de Palmeira das Missões, este número supera 200 casos por cem mil habitantes.

Tabela 1 – Dados dos municípios com Campus da UFSM em 13/06/2020

Município	Casos confirmados	Óbitos	Incidência p/ 100 mil habitantes
Santa Maria	362	7	138,68
Palmeira das Missões	79	1	230,13
Cachoeira do Sul	60	0	71,58
Frederico Westphalen	47	1	162,95

UNIVERSIDADE FEDERAL DE SANTA MARIA
 CENTRO DE CIÊNCIAS NATURAIS E EXATAS
 PROGRAMA DE PÓS-GRADUAÇÃO EM GEOGRAFIA
 OBSERVATÓRIO DE INFORMAÇÕES EM SAÚDE(UFSM)
 NOTA TÉCNICA Nº 005/2020

Mapa 1 – Casos acumulados da COVID-19 nos municípios com Campus da UFSM–
 13/06/2020 n=548



Agradecimento:

Os autores agradecem a professora doutora Elaine dos Santos (<http://lattes.cnpq.br/9417981169683930>) pela revisão da nota técnica.

