



UNITI-LINCE



Configuração do Proxy no Mozilla Firefox, Google Chrome e Internet Explorer

CPD UFSM

Julho de 2018

Sumário

1	Configuração do Proxy no Mozilla Firefox	2
2	Configuração do Proxy no Google Chrome versão 11.0.696	4
3	Configuração do Proxy no Internet Explorer 8	6

1 Configuração do Proxy no Mozilla Firefox

Abra o navegador e na barra de menus clique em Ferramentas e depois em Opções, como mostra a Figura 1.1.

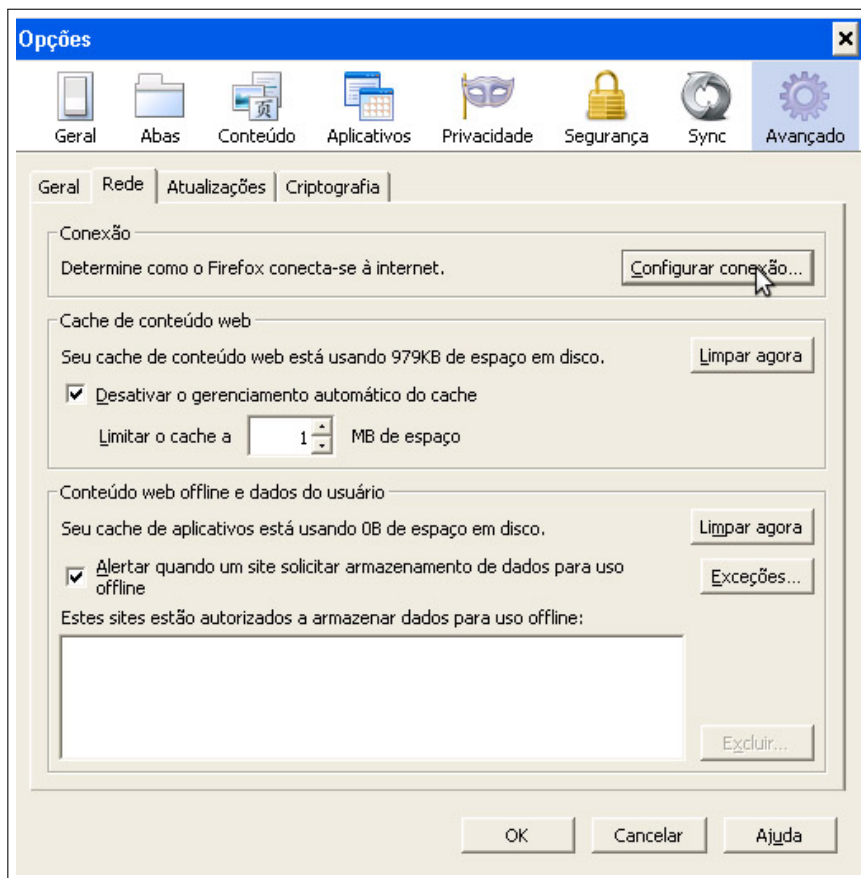
Figura 1.1 – Configurações de proxy no Mozilla Firefox.



Fonte: <http://www.cpd.ufsm.br/ajuda/rede-e-conectividade/proxy-no-mozilla-firefox>

Na guia Avançado clique na aba Rede e após escolha Configurar conexão, como mostra a Figura 1.2.

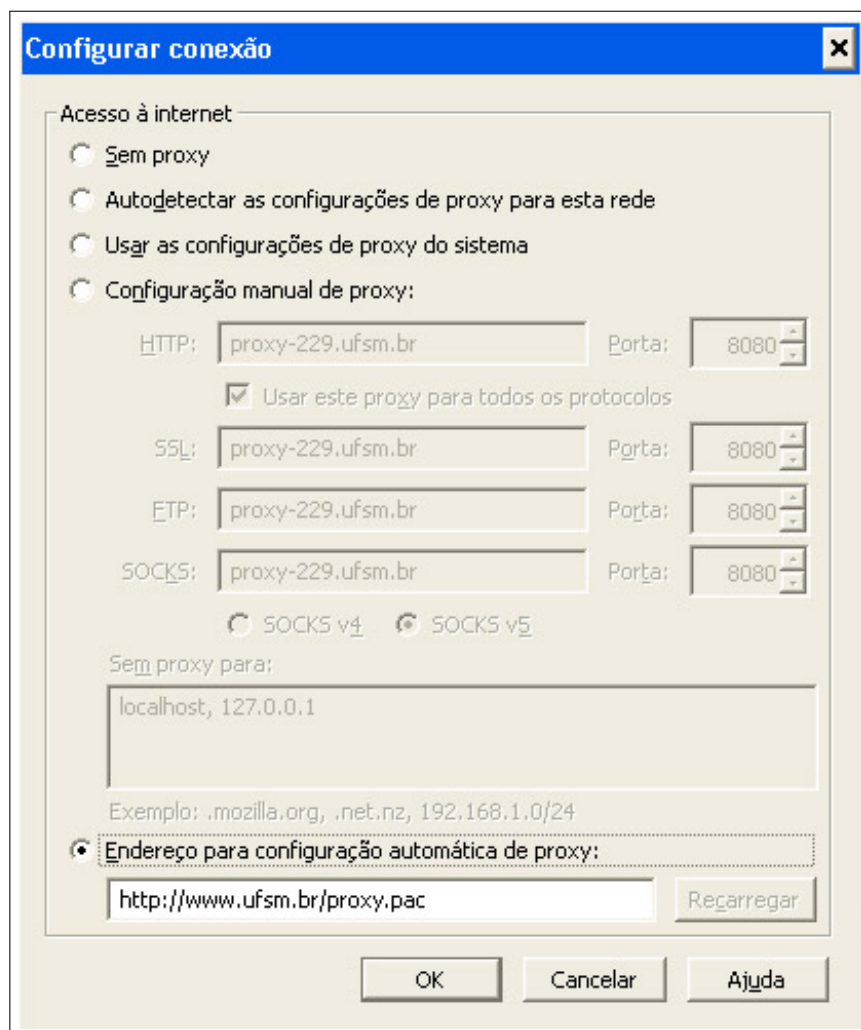
Figura 1.2 – Configurações de proxy no Mozilla Firefox.



Fonte: <http://www.cpd.ufsm.br/ajuda/rede-e-conectividade/proxy-no-mozilla-firefox>

Marque a opção **Endereço** para configuração automática de proxy e digite o seguinte endereço: <http://www.ufsm.br/proxy.pac>, como mostra a Figura 1.3.

Figura 1.3 – Configurações de proxy no Mozilla Firefox.



Fonte: <http://www.cpd.ufsm.br/ajuda/rede-e-conectividade/proxy-no-mozilla-firefox>

Clique em OK e após Fechar.

2 Configuração do Proxy no Google Chrome versão 11.0.696

Abra o navegador e no canto superior direito clique no ícone para abrir o menu de personalização do Chrome e depois em **Preferência**, como mostra a Figura 2.1.

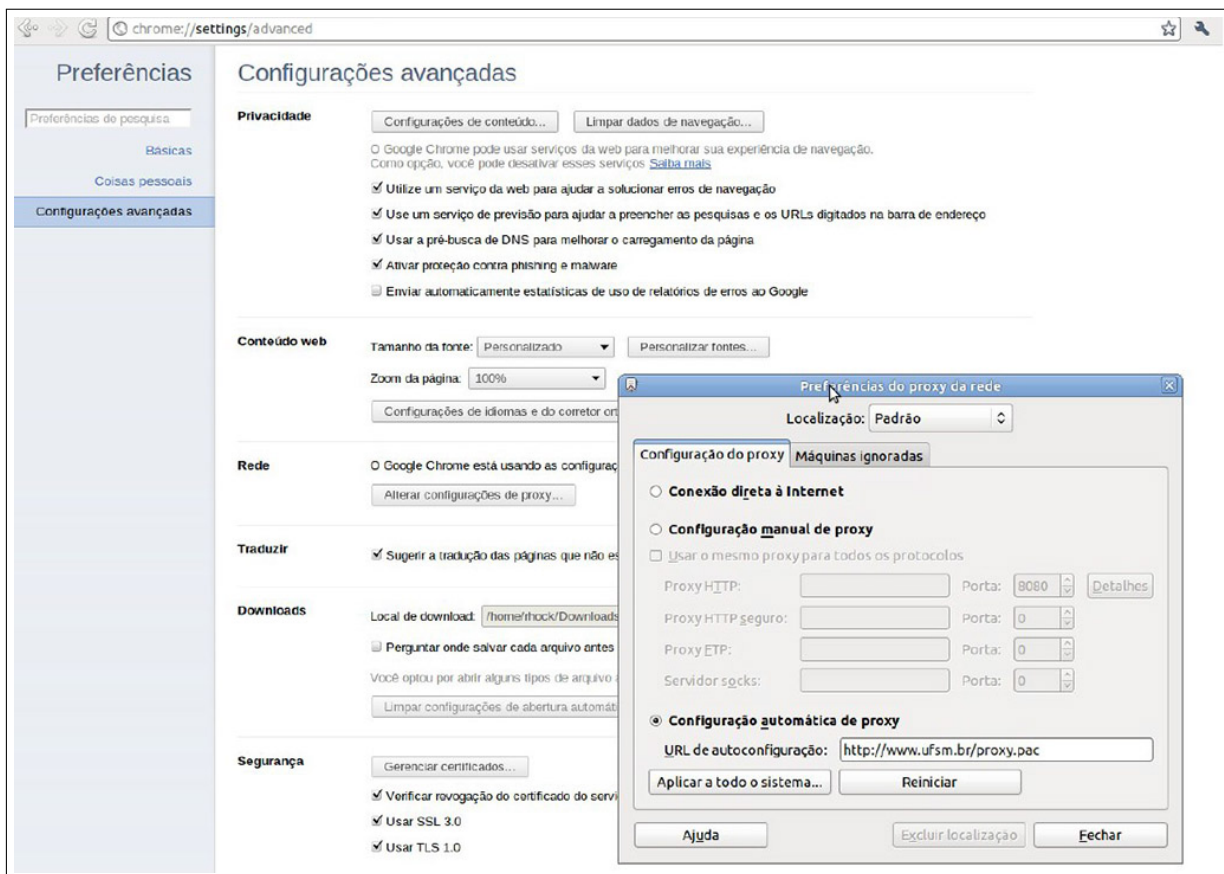
Figura 2.1 – Configurações de proxy no Google Chrome.



Fonte: <http://www.cpd.ufsm.br/ajuda/rede-e-conectividade/proxy-no-google-chrome>

Escolha no menu Configurações avançadas e clique em Alterar configurações de proxy Marque a opção Configuração automática de proxy e digite `http://www.ufsm.br/proxy.pac`, como mostra a Figura 2.2.

Figura 2.2 – Configurações de proxy no Google Chrome.



Fonte: <http://www.cpd.ufsm.br/ajuda/rede-e-conectividade/proxy-no-google-chrome>

Após clique em Aplicar a todo o sistema e em seguida Fechar.

3 Configuração do Proxy no Internet Explorer 8

Abra o navegador e no canto superior direito clique no ícone para abrir o menu de opções de configuração do navegador, vá até Ferramentas e em seguida clique em Opções da Internet, como mostra a Figura 3.1.

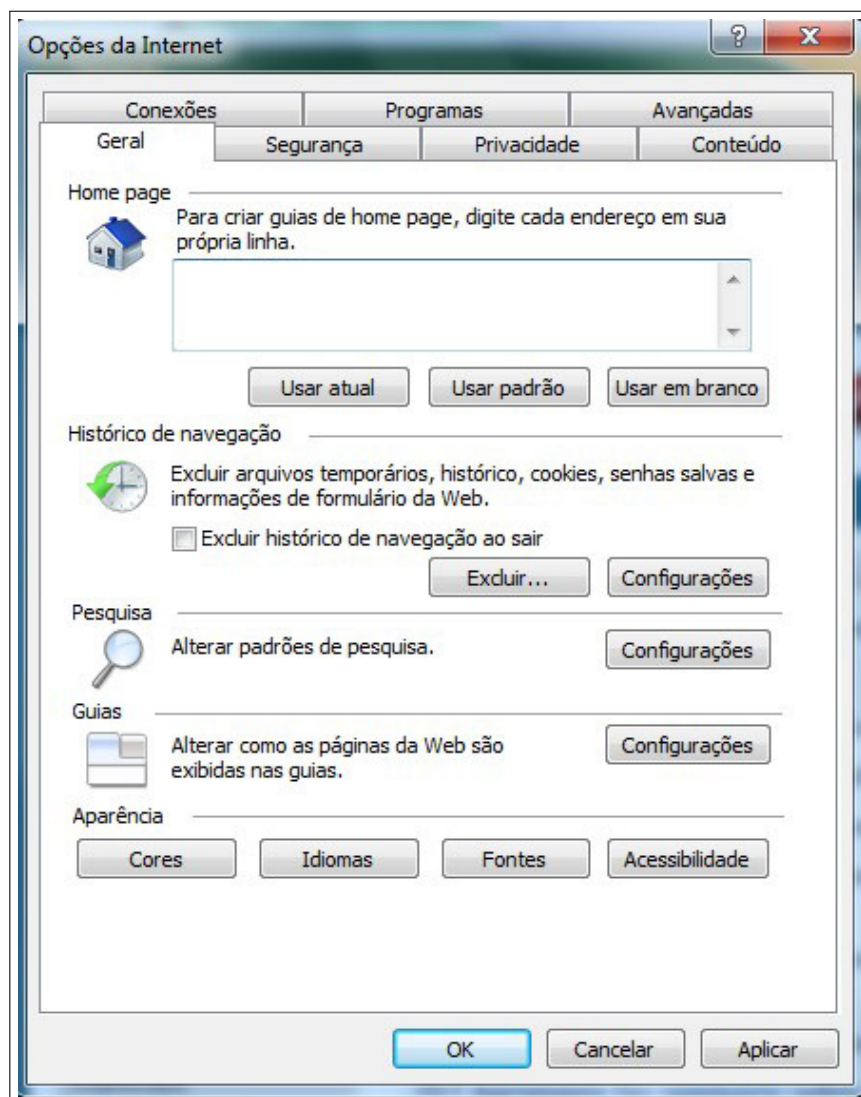
Figura 3.1 – Configurações de proxy no Internet Explorer 8.



Fonte: <http://www.cpd.ufsm.br/ajuda/rede-e-conectividade/proxy-no-microsoft-internet-explorer>

Clique na aba Conexões, como mostra a Figura 3.2

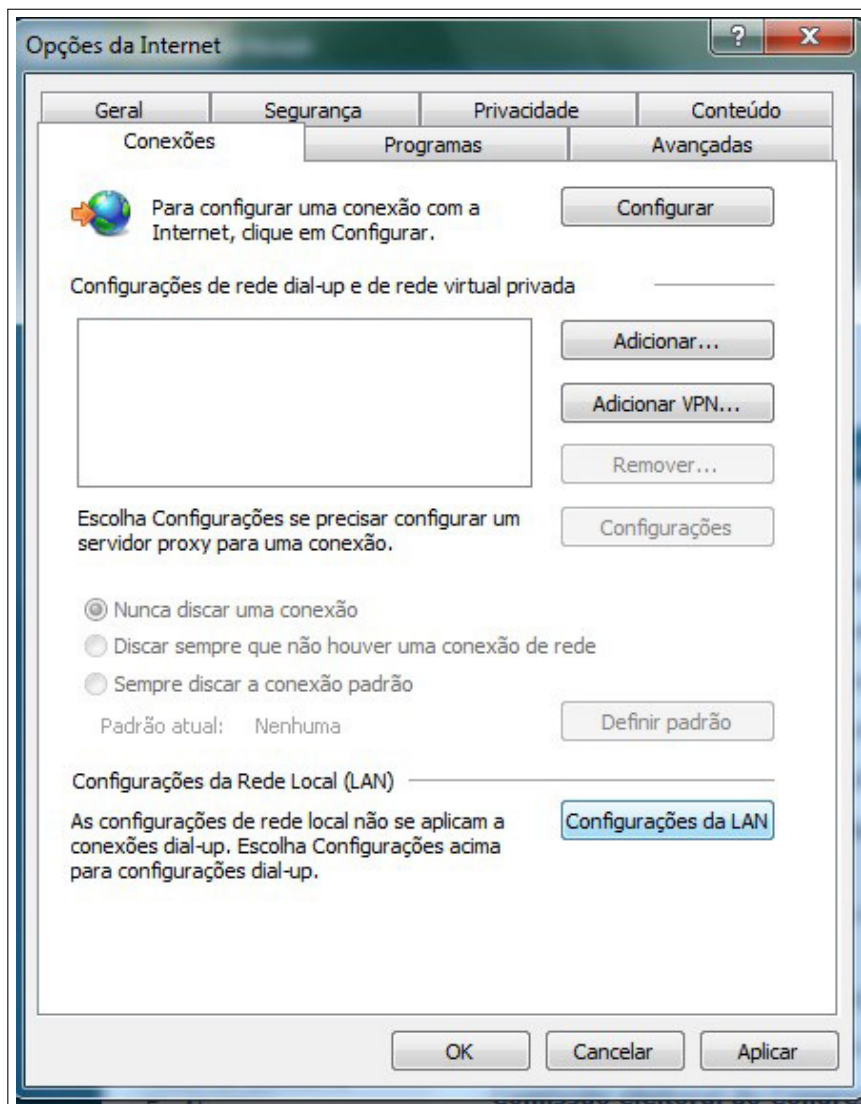
Figura 3.2 – Configurações de proxy no Internet Explorer 8.



Fonte: <http://www.cpd.ufsm.br/ajuda/rede-e-conectividade/proxy-no-microsoft-internet-explorer>

Clique em Configurações da LAN, como mostra a Figura 3.3

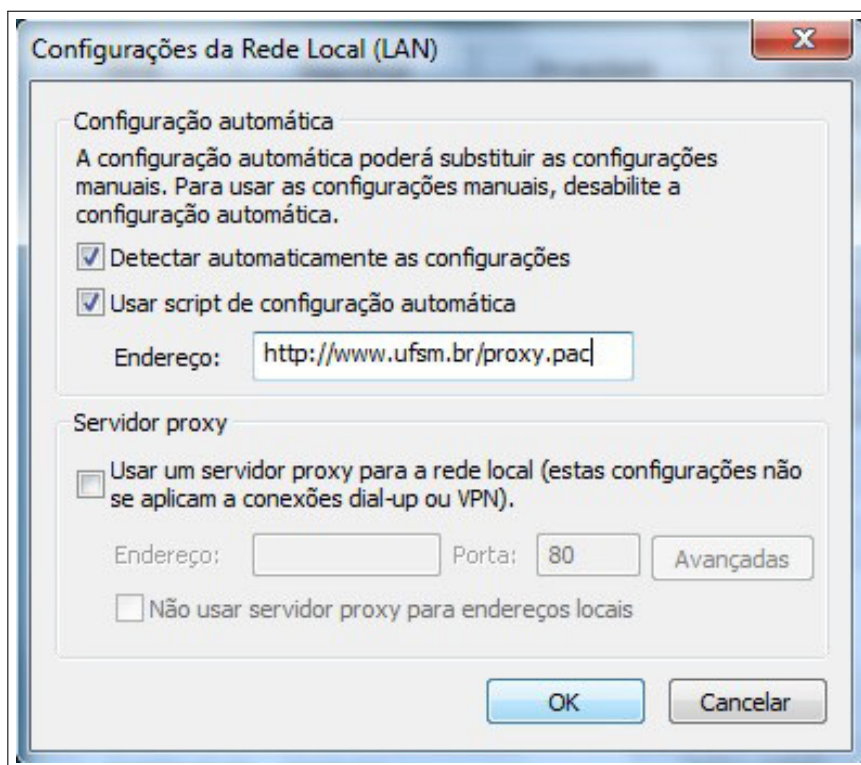
Figura 3.3 – Configurações de proxy no Internet Explorer 8.



Fonte: <http://www.cpd.ufsm.br/ajuda/rede-e-conectividade/proxy-no-microsoft-internet-explorer>

Marque a opção Usar script de configuração automática e digite no endereço <http://www.ufsm.br/proxy.pac>, como mostra a Figura 3.4.

Figura 3.4 – Configurações de proxy no Internet Explorer 8.



Fonte: <http://www.cpd.ufsm.br/ajuda/rede-e-conectividade/proxy-no-microsoft-internet-explorer>

Após clique em OK.