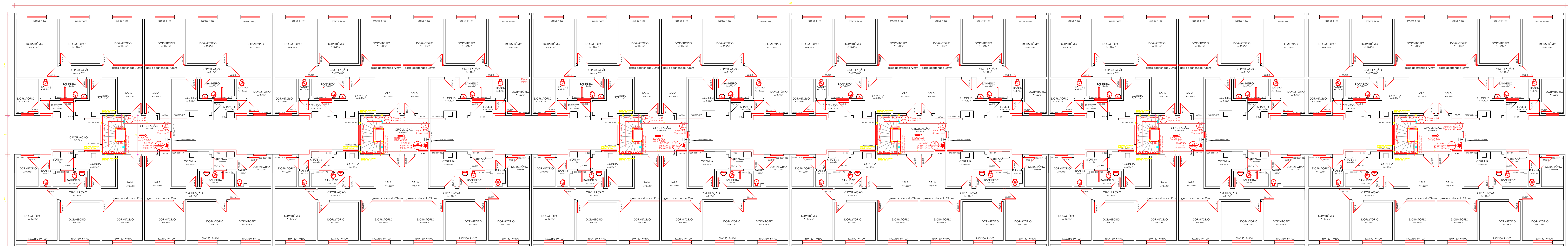


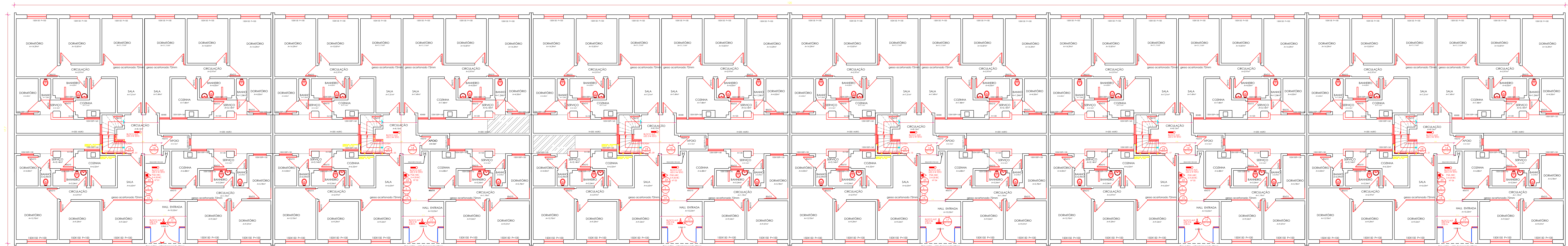
[illegible]

1) TODOS OS CORRIMÕES DEVERÃO TER 0,92m EM SUAS ALTURAS E DEVERÃO TER SUAS EXTREMIDADES COM ACABAMENTO CONTRA A PAREDE OU EM DIREÇÃO AO PISO;
2) OS GUARDA-CORPOS INTERNOS DEVERÃO TER NO MÍNIMO 1,10m DE ALTURA;
3) DISPOSITIVO ANTIDERRAPANTE, ASSIM COMO FITA OU RANHURAS;
4) VER DETALHES

NOTA:
QUALQUER ALTERAÇÃO NA EXECUÇÃO DOS PROJETOS, DEVERÁ O RESPONSÁVEL TÉCNICO CONTATAR A EMPRESA E OS AUTORES, COM PRÉVIO AVISO E SOLICITAR REUNIÃO PARA QUE SEJA COMUNICADO A INTENÇÃO DE ALTERAÇÃO. FICARÁ O EXECUTANTE, RESPONSABILIZADO POR QUALQUER EXECUÇÃO FORA DOS PROJETOS, CABENDO AO PODER PÚBLICO A FISCALIZAÇÃO DA EXECUÇÃO DOS PROJETOS E APURAR AS RESPONSABILIDADES.



Planta Baixa Pavimento Tipo (2x)



Planta Baixa Pavimento Térreo

INSTALAR CORRIMÕES E GUARDAS
CONFORME DETALHES

REMOVER HIDRANTE E FECHAR AS CAIXAS

REMOVER PORTA ENTRADA E INSTALAR NOVA PORTA (ACESSO PRÉCIO)

REMOVER GRADES DAS PORTAS DOS DORMITÓRIOS/APARTAMENTOS

INSTALAR FITA ANTIDERRAPANTE NOS DEGRAUS

REPARAR E REGULARIZAR SUPERFÍCIES DANIFICADAS

**INSTALAR CORRIMÕES E GUARDAS
CONFORME DETALHES**
 REMOVER HIDRANTE E FECHAR AS CAIXAS
 REMOVER PORTA ENTRADA E INSTALAR NOVA PORTA (ACESSO PRÉDIO)
 REMOVER GRADES DAS PORTAS DOS DORMITÓRIOS/APARTAMENTOS
 INSTALAR FITA ANTIDERRAPANTE NOS DEGRAUS
 REPARAR E REGULARIZAR SUPERFÍCIES DANIFICADAS

INSTALAR CORRIMÕES E GUARDAS
 CONFORME DETALHES
 REMOVER HIDRANTE E FECHAR AS CAIXAS
 REMOVER PORTA ENTRADA E INSTALAR NOVA PORTA (ACESSO PRÉDIO)
 REMOVER GRADES DAS PORTAS DOS DORMITÓRIOS/APARTAMENTOS
 INSTALAR FITA ANTIDERRAPANTE NOS DEGRAUS
 REPARAR E REGULARIZAR SUPERFÍCIES DANIFICADAS

INSTALAR CORRIMÕES E GUARDAS
CONFORME DETALHES
REMOVER HIDRANTE E FECHAR AS CAIXAS
REMOVER PORTA ENTRADA E INSTALAR NOVA PORTA (ACESSO PRÉDIO)
REMOVER GRADES DAS PORTAS DOS DORMITÓRIOS/APARTAMENTOS
INSTALAR FITA ANTIDERRAPANTE NOS DEGRAUS
REPARAR E REGULARIZAR SUPERFÍCIES DANIFICADAS

INSTALAR CORRIMÕES E GUARDAS
CONFORME DETALHES
REMOVER HIDRANTE E FECHAR AS CAIXAS
REMOVER PORTA ENTRADA E INSTALAR NOVA PORTA (ACESSO PRÉDIO)
REMOVER GRADES DAS PORTAS DOS DORMITÓRIOS/APARTAMENTOS
INSTALAR FITA ANTIDERRAPANTE NOS DEGRaus
REPARAR E REGULARIZAR SUPERFÍCIES DANIFICADAS

INSTALAR CORRIMÕES E GUARDAS
CONFORME DETALHES

REMOVER HIDRANTE E FECHAR AS CAIXAS

REMOVER PORTA ENTRADA E INSTALAR NOVA PORTA (ACESSO PRÉDIO)

REMOVER GRADES DAS PORTAS DOS DORMITÓRIOS/APARTAMENTOS

INSTALAR FITA ANTIDERRAPANTE NOS DEGRAUS

REPARAR E REGULARIZAR SUPERFÍCIES DANIFICADAS